



Администрация муниципального района
«Сухиничский район»
Калужская область

ПОСТАНОВЛЕНИЕ

от 24.07.2014

№ 1083

О внесении изменений в постановление администрации МР «Сухиничский район» от 20.12.2013 № 1932 «Об утверждении схемы размещения рекламных конструкций на земельных участках, расположенных на территории муниципального района «Сухиничский район»

В связи с возникшей необходимостью размещения рекламной конструкции в районе 249 км автодороги М-3 «Украина»,

ПО С Т А Н О В Л Я Ю :

1. Дополнить пункт №1 постановления администрации МР «Сухиничский район» от 20.12.2013 №1932 «Об утверждении схемы размещения рекламных конструкций на земельных участках, расположенных на территории муниципального района «Сухиничский район» следующими словами:
-Сухиничский район, 249 км автодороги М-3 «Украина», кадастровый номер 40:19:110501:2, площадь 5 кв. м, карта прилагается (приложение №5).

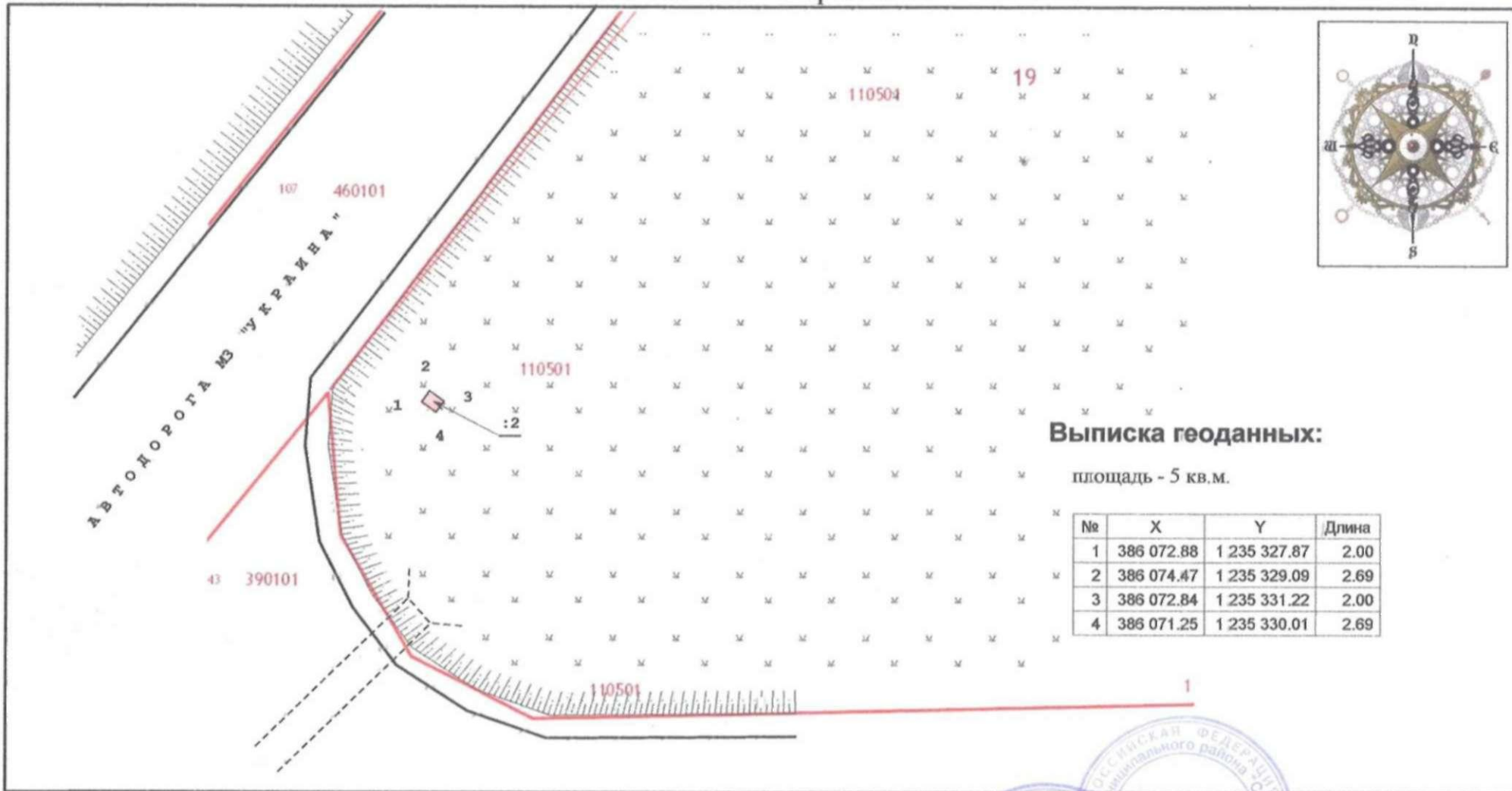
2. Настоящее постановление вступает в силу после официального опубликования и подлежит размещению на сайте администрации МР «Сухиничский район».

Глава администрации
муниципального района
«Сухиничский район»



А.Д.Ковалев

Карта размещения рекламных конструкций на территории МР "Сухиничский район" 249 км М3 "Украина"



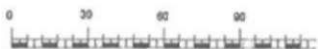
Выписка геоданных:

площадь - 5 кв.м.

№	X	Y	Длина
1	386 072.88	1 235 327.87	2.00
2	386 074.47	1 235 329.09	2.69
3	386 072.84	1 235 331.22	2.00
4	386 071.25	1 235 330.01	2.69

Условные обозначения:

- место для размещения рекламы



Зам. главы администрации МР "Сухиничский район"
 А.С. Колесников
 Архитектор района
 В.Н. Райкевич
 Глава администрации СП "Деревня Бордуково"
 Л.М. Алексева