

КАРТА-ПЛАН ТЕРРИТОРИИ

40:19:140216

(номер кадастрового квартала (номера смежных кадастровых кварталов), являющегося (являющихся) территорией, на которой выполняются комплексные кадастровые работы)

Дата подготовки карты-плана территории 03.07.2022 г.

Пояснительная записка

1. Сведения о заказчике

АДМИНИСТРАЦИЯ МУНИЦИПАЛЬНОГО РАЙОНА "СУХИНИЧСКИЙ РАЙОН", ИНН: 4017002067, ОГРН: 1024000805509

(полное наименование органа местного самоуправления муниципального района или городского округа, органа исполнительной власти города федерального значения Москвы, Санкт-Петербурга или Севастополя, основной государственный регистрационный номер, идентификационный номер налогоплательщика)

—

(сведения об утверждении карты-плана территории)

2. Сведения о кадастровом инженере:

Фамилия, имя, отчество (при наличии отчества): Левина Мария Михайловна

Страховой номер индивидуального лицевого счета: 13438300535

Контактный телефон: 8-960-298-30-10

Адрес электронной почты и почтовый адрес, по которым осуществляется связь с кадастровым инженером: 160014, Вологодская обл, г Вологда, ул Карла Маркса, д 31, кв 57, sergee.maria2010@yandex.ru

Наименование саморегулируемой организации кадастровых инженеров (СРО), членом которой является кадастровый инженер: Ассоциация СРО "Балтийское объединение кадастровых инженеров"

Номер регистрации в государственном реестре лиц, осуществляющих кадастровую деятельность: 34523

Сокращенное наименование юридического лица, если кадастровый инженер является работником юридического лица: ООО "Центр Межевания и Кадастра", 160000, Вологодская обл, г Вологда, ул Сергея Орлова, д 9, оф 103

3. Основания выполнения комплексных кадастровых работ

Муниципальный контракт на выполнение комплексных кадастровых работ №10 от 21.03.2022, выдан Администрацией муниципального района "Сухиничский район", Договор субподряда № 1703/КК-2022 от 17.03.2022 года

(наименование и реквизиты государственного или муниципального контракта на выполнение комплексных кадастровых работ)

4. Перечень документов, использованных при подготовке карты-плана территории

№ п/п	Наименование документа	Реквизиты документа
1	2	3
1	Кадастровый план территории	№****_***/****_***** от 25.04.2022, выдан Филиал Федерального государственного бюджетного учреждения «Федеральная кадастровая палата Федеральной службы государственной регистрации, кадастра и картографии» по Калужской области
2	Выписка из Единого государственного реестра недвижимости об основных характеристиках и зарегистрированных правах на	№**/****/***** от 14.03.2022, выдан Филиал Федерального государственного бюджетного учреждения «Федеральная кадастровая палата Федеральной службы государственной регистрации, кадастра и

	объект недвижимости	картографии» по Калужской области, Выписки из Единого государственного реестра недвижимости получены в количестве 151 штук
3	Кадастровый план территории	№КУВИ-001/2022-67840902 от 05.05.2022, выдан Филиал Федерального государственного бюджетного учреждения «Федеральная кадастровая палата Федеральной службы государственной регистрации, кадастра и картографии» по Калужской области
4	Правила землепользования и застройки городского поселения «Город Сухиничи» Сухиничского района Калужской области	№б/н от 01.03.2016, Утверждены Решением городской Думы ГП «Город Сухиничи» от 01.03.2016 №2 (В ред.: Решение городской Думы ГП «Город Сухиничи» от 13.09.2016 №26, от 18.06.2019 №15, от 04.07.2020 №22).
5	Выписка из каталога координат пунктов государственной геодезической сети	№111/6331 от 23.05.2022, выдан ФГБУ «Центр геодезии, картографии и ИПД»
6	Сведения единой электронной картографической основы	№171/2022-9635исх от 25.04.2022, выдан ФГБУ «Центр геодезии, картографии и ИПД»
7	Копия ортофотоплана на Сухиничский район Калужской области	№105-0209 от 13.04.2022, выдан Управление Федеральной службы государственной регистрации, кадастра и картографии по калужской области, Масштаб 1:2000, выполнен ООО "НПП Геокосмос-ГИС" в 2007 году
8	О предоставлении документов ГФДЗ	№2451-0308-КИ/22 от 15.03.2022, выдан Управление Федеральной службы государственной регистрации, кадастра и картографии по калужской области
9	О предоставлении документов	№01-19/127-22 от 21.04.2022, выдан Администрация Сухиничского района Калужской области
10	О предоставлении документов ГФДЗ	№3245-0308-КИ/22 от 31.03.2022, выдан Управление Федеральной службы государственной регистрации, кадастра и картографии по калужской области
11	О предоставлении документов ГФДЗ	№3261-0308-КИ/22 от 31.03.2022, выдан Управление Федеральной службы государственной регистрации, кадастра и картографии по калужской области
12	О предоставлении документов ГФДЗ	№2506-0308-КИ/22 от 15.03.2022, выдан Управление Федеральной службы государственной регистрации, кадастра и картографии по калужской области
13	О предоставлении документов ГФДЗ	№3024-0308-КИ/22 от 25.03.2022, выдан Управление Федеральной службы государственной регистрации, кадастра и картографии по калужской области
14	О предоставлении документов ГФДЗ	№3045-0308-КИ/22 от 23.03.2022, выдан Управление Федеральной службы государственной регистрации, кадастра и картографии по калужской области
15	О предоставлении документов ГФДЗ	№3069-0308-КИ/22 от 23.03.2022, выдан

		Управление Федеральной службы государственной регистрации, кадастра и картографии по калужской области
29	О предоставлении документов ГФДЗ	№2772-0308-КИ/22 от 21.03.2022, выдан Управление Федеральной службы государственной регистрации, кадастра и картографии по калужской области
30	О предоставлении документов	№569-02-21-22 от 16.06.2022, выдан Администрация городского поселения «Город Сухиничи»

5. Сведения о геодезической основе, использованной при подготовке карты-плана территории

Система координат МСК-40, зона 1

№ п/п	Название пункта и тип	Класс геодезической сети	Координаты, м		Сведения о состоянии на 25.06.2022		
			X	Y	наружного знака пункта	центра пункта	марки
1	2	3	4	5	6	7	8
1	Стрельна, пирамида	2 класс	380655.23	1241174.94	утрачен	сохранился	сохранился
2	Козельск, сигнал	3 класс	378416.99	1268180.31	сохранился	сохранился	сохранился
3	Кудринская, пирамида	4 класс	400202.53	1254098.74	сохранился	сохранился	сохранился
4	Слаутино, пирамида	3 класс	402891.77	1247664.93	сохранился	сохранился	сохранился

6. Сведения о средствах измерений

№ п/п	Наименование прибора (инструмента, аппаратуры)	Сведения об утверждении типа измерений	Реквизиты свидетельства о поверке прибора (инструмента, аппаратуры)
1	2	3	4
1	Аппаратура геодезическая спутниковая EFT M1GNSS	63059-16, 10.01.2023	Свидетельство о поверке №С-ГСХ/11-01-2022/122234031 от 11.01.2022

7. Пояснения к разделам карты-плана территории

На территории городского поселения «Город Сухиничи» Сухинического района установлены Правила землепользования и застройки городского поселения «Город Сухиничи» Сухинического района Калужской области, утвержденные Решением городской Думы ГП «Город Сухиничи» от 01.03.2016 №2 (В ред.: Решение городской Думы ГП «Город Сухиничи» от 13.09.2016 №26, от 18.06.2019 №15, от 04.07.2020 №22).

В соответствии с картой градостроительного зонирования городского поселения «Город

Сухиничи» Сухинического района, установлено, что земельные участки, в границах кадастрового квартала 40:19:140216, расположены в территориальной зоне Ж-1 (Зона застройки индивидуальными жилыми домами).

В территориальной зоне Ж-1 для земельных участков установлены предельная минимальная площадь земельного участка, предоставленного для ведения личного подсобного хозяйства (приусадебный земельный участок) – 300 м², для индивидуального жилищного строительства - 300 м². Предельная максимальная площадь земельного участка, предоставленного Для ведения личного подсобного хозяйства (приусадебный земельный участок) – 1000 м², для индивидуального жилищного строительства - 1000 м².

В рамках выполнения комплексных кадастровых работ не проводилось образование земельных участков, на которых расположены здания, в том числе многоквартирные дома, сооружения, за исключением сооружений, являющихся линейными объектами, образование земельных участков общего пользования, занятых площадями, улицами, проездами, набережными, скверами, бульварами, водными объектами, пляжами и другими объектами, в связи с отсутствием утвержденного проекта межевания территории в данном кадастровом квартале.

Пояснения к разделу "Сведения об уточняемых земельных участках"

Согласно пункту 1 статьи 43 ФЗ-218 от 13.07.2015г "О государственной регистрации недвижимости" (далее – Закон о регистрации) кадастровый учет в связи с изменением описания местоположения границ земельного участка и (или) его площади, за исключением случаев образования земельного участка при выделе из земельного участка или разделе земельного участка, при которых преобразуемый земельный участок сохраняется в измененных границах, осуществляется при условии, если такие изменения связаны с уточнением описания местоположения границ земельного участка, о котором сведения, содержащиеся в Едином государственном реестре недвижимости, не соответствуют установленным Законом о регистрации требованиям к описанию местоположения границ земельных участков.

Таким образом, уточнение земельного участка проводится, если границы земельного участка не установлены, либо установлены, но с точностью ниже нормативной.

В результате выполнения комплексных кадастровых работ уточнено местоположение границ и площади 5 земельных участков.

В карта-план территории кадастрового квартала 40:19:140216 не внесены сведения о земельных участках в связи с тем, что:

-земельный участок с кадастровым номером 40:19:140216:9 является «объектом-дубль» земельного участка с кадастровым номером 40:19:140216:8;

-земельные участки с кадастровыми номерами 40:19:140216:11, 40:19:140216:13, 40:19:140216:15, 40:19:140216:16, 40:19:140216:17 при первичной обработке не найдены либо отсутствует возможность соотнести их с конкретным объектом.

Пояснения к разделу "Сведения об уточняемых земельных участках, необходимые для исправления реестровых ошибок в сведениях о местоположении их границ"

В ходе выполнения работ было выявлено несоответствие фактического местоположения границ 9 земельных участков сведениям Единого государственного реестра недвижимости, а именно:

-фактические границы земельных участков смещены от границ, сведения о которых содержатся в Едином государственном реестре недвижимости, в связи с тем, что при межевании данных участков геодезические работы производились с привязкой к опорным межевым знакам (пункты ОМС), при этом конфигурация участков практически не изменилась (изменения не значительны). Конфигурация земельных участков установлена в соответствии со сведениями, содержащимися в документах межевания, сведениями Единого государственного реестра недвижимости с и с учетом фактического использования.

Обращаем ваше внимание, что геодезические работы, при проведении комплексных кадастровых работ, осуществлялись с привязкой к пунктам государственной геодезической сети. Данные несоответствия квалифицируется в качестве реестровой ошибки в сведениях Единого государственного реестра недвижимости, которая допущена лицом, ранее осуществлявшим кадастровые работы в отношении земельного участка. Карта-планом территории предусмотрено

исправление реестровых ошибок в местоположении границ и площади данных земельных участков.

Пояснения к разделу "Описание местоположения здания, сооружения, объекта незавершенного строительства на земельном участке"

В карта – план территории включены координаты характерных точек контуров зданий которые представляют замкнутую линию, образуемую проекцией внешних границ ограждающих конструкций такого здания на горизонтальную плоскость, проходящую на уровне примыкания такого здания к поверхности земли. В соответствии с пунктом 3 части 1 и части 2 статьи 42.1 Федерального закона от 24.07.2007 № 221-ФЗ объектами комплексных работ зданий, сооружений (за исключением линейных объектов), а также объектов незавершенного строительства, сведения о которых содержатся в Едином государственном реестре недвижимости.

В соответствии с Письмом Министерства экономического развития Российской Федерации от 10.03.2017 года №Д23и-1291 план этажей зданий не включается в состав приложений, если в отношении ранее учтенного здания, сооружения не выполнялись работы по реконструкции, при этом выполнение кадастровых работ в отношении таких здания или сооружения связаны исключительно с определением (уточнением) описания местоположения здания.

В результате проведения комплексных кадастровых работ осуществлено уточнение местоположения на земельных участках 10 объектов капитального строительства.

В карта-план территории кадастрового квартала 40:19:140216 не внесены сведения об объектах капитального строительства в связи с тем, что:

-объекты капитального строительства с кадастровыми номерами 40:19:140216:30 на местности не существует;

-объекты капитального строительства с кадастровыми номерами 40:19:140216:31, 40:19:140216:34, 40:19:140216:36, 40:19:140216:38, 40:19:140216:40, 40:19:140216:42 расположены за пределами кадастрового квартала 40:19:140216.

Пояснения к разделу "Сведения о зданиях, сооружениях, объектах незавершенного строительства, необходимые для исправления реестровых ошибок в сведениях об описании их местоположения"

В ходе выполнения работ было выявлено несоответствие фактического местоположения границ 1 объектов капитального строительства сведениям Единого государственного реестра недвижимости.

Фактические границы объектов капитального строительства смещены от границ, сведения о которых содержатся в Едином государственном реестре недвижимости, в связи с тем, что при определении границ данных объектов капитального строительства геодезические работы производились с привязкой к опорным межевым знакам (пункты ОМС). Конфигурация земельных участков установлена в соответствии со сведениями, содержащимися в документах межевания, сведениями Единого государственного реестра недвижимости и с учетом фактического использования.

Обращаем ваше внимание, что геодезические работы, при проведении комплексных кадастровых работ, осуществлялись с привязкой к пунктам государственной геодезической сети. Данное несоответствие квалифицируется в качестве реестровой ошибки в сведениях Единого государственного реестра недвижимости. Карта-планом территории предусмотрено исправление реестровой ошибки в сведениях об описании местоположения на земельном участке объекта капитального строительства.

Сведения об уточняемых земельных участках

1. Сведения о характерных точках границы уточняемого земельного участка с кадастровым номером 40:19:140216:20

Зона № 1

Обозначение характерных точек границ	Существующие координаты, м		Уточненные координаты, м		Метод определения координат	Средняя квадратиче ская погрешнос ть определени я координат характерно й точки (Mt), м	Формулы, примененные для расчета средней квадратическ ой погрешности определения координат характерной точки (Mt), м
	X	Y	X	Y			
1	2	3	4	5	6	7	8
н8У	–	–	384512.7 1	1240907. 06	Метод спутников ых геодезичес ких измерений (определен ий)	0.10	$Mt=\sqrt{(0.07^2+0.07^2)}=0.10$
н38У	–	–	384511.9 8	1240923. 09	Метод спутников ых геодезичес ких измерений (определен ий)	0.10	$Mt=\sqrt{(0.07^2+0.07^2)}=0.10$
н37У	–	–	384484.5 2	1240921. 84	Метод спутников ых геодезичес ких измерений (определен ий)	0.10	$Mt=\sqrt{(0.07^2+0.07^2)}=0.10$
н39У	–	–	384482.8 0	1240918. 58	Метод спутников ых геодезичес ких измерений (определен ий)	0.10	$Mt=\sqrt{(0.07^2+0.07^2)}=0.10$
н40У	–	–	384483.2 5	1240901. 60	Метод спутников ых геодезичес ких измерений (определен ий)	0.10	$Mt=\sqrt{(0.07^2+0.07^2)}=0.10$
н13У	–	–	384483.6	1240901.	Метод	0.10	$Mt=\sqrt{(0.07^2+0.07^2)}=0.10$

			6	60	спутниковых геодезических измерений (определений)		.07 ²)=0.10
н12У	–	–	384496.86	1240901.63	Метод спутниковых геодезических измерений (определений)	0.10	$Mt=\sqrt{(0.07^2+0.07^2)}=0.10$
н11У	–	–	384496.73	1240904.21	Метод спутниковых геодезических измерений (определений)	0.10	$Mt=\sqrt{(0.07^2+0.07^2)}=0.10$
н10У	–	–	384502.30	1240903.79	Метод спутниковых геодезических измерений (определений)	0.10	$Mt=\sqrt{(0.07^2+0.07^2)}=0.10$
н41У	–	–	384502.17	1240906.58	Метод спутниковых геодезических измерений (определений)	0.10	$Mt=\sqrt{(0.07^2+0.07^2)}=0.10$
н8У	–	–	384512.71	1240907.06	Метод спутниковых геодезических измерений (определений)	0.10	$Mt=\sqrt{(0.07^2+0.07^2)}=0.10$

2. Сведения о частях границ уточняемого земельного участка с кадастровым номером 40:19:140216:20

Обозначение части границ		Горизонтальное проложение (S), м	Описание прохождения части границ	Отметка о наличии земельного спора о местоположении границ земельного участка
от т.	до т.			

1	2	3	4	5
н8У	н38У	16.05	–	–
н38У	н37У	27.49	–	–
н37У	н39У	3.69	–	–
н39У	н40У	16.99	–	–
н40У	н13У	0.41	–	–
н13У	н12У	13.20	–	–
н12У	н11У	2.58	–	–
н11У	н10У	5.59	–	–
н10У	н41У	2.79	–	–
н41У	н8У	10.55	–	–

**3. Общие сведения об уточняемом земельном участке с кадастровым номером
40:19:140216:20**

№ п/п	Наименование характеристики земельного участка	Значение характеристики
1	2	3
1	Адрес земельного участка	–
	Местоположение земельного участка (при отсутствии присвоенного адреса)	Калужская обл., Сухиничский р-н, Сухиничи г, Марченко ул, 18 д
	Дополнительные сведения о местоположении земельного участка	–
2	Площадь земельного участка ± величина погрешности определения площади ($P \pm \Delta P$), м ²	543 кв.м ± 4.79 кв.м
3	Формула, примененная для расчета предельной допустимой погрешности определения площади земельного участка (ΔP), м ²	$\Delta P = 2 * 0.10 * \sqrt{543} * \sqrt{((1 + 1.39^2)/(2 * 1.39))} = 4.79$
4	Площадь земельного участка согласно сведениям Единого государственного реестра недвижимости ($P_{\text{кад}}$), м ²	598
5	Оценка расхождения P и $P_{\text{кад}}$ ($P - P_{\text{кад}}$), м ²	55 кв.м
6	Предельный минимальный и максимальный размеры земельного участка ($P_{\text{мин}}$ и $P_{\text{макс}}$), м ²	300 1000
7	Кадастровый или иной номер (обозначение) здания, сооружения, объекта незавершенного строительства, расположенного на земельном участке	–
8	Иные сведения	–

Сведения об уточняемых земельных участках

1. Сведения о характерных точках границы уточняемого земельного участка с кадастровым номером 40:19:140216:21

Зона № 1

Обозначение характерных точек границ	Существующие координаты, м		Уточненные координаты, м		Метод определения координат	Средняя квадратиче ская погрешнос ть определени я координат характерно й точки (Mt), м	Формулы, примененные для расчета средней квадратическ ой погрешности определения координат характерной точки (Mt), м
	X	Y	X	Y			
1	2	3	4	5	6	7	8
н42У	–	–	384556.8 8	1240909. 46	Метод спутников ых геодезичес ких измерений (определен ий)	0.10	$Mt=\sqrt{(0.07^2+0..07^2)}=0.10$
н43У	–	–	384556.3 4	1240924. 35	Метод спутников ых геодезичес ких измерений (определен ий)	0.10	$Mt=\sqrt{(0.07^2+0..07^2)}=0.10$
н44У	–	–	384542.6 6	1240924. 32	Метод спутников ых геодезичес ких измерений (определен ий)	0.10	$Mt=\sqrt{(0.07^2+0..07^2)}=0.10$
н35У	–	–	384529.4 8	1240923. 88	Метод спутников ых геодезичес ких измерений (определен ий)	0.10	$Mt=\sqrt{(0.07^2+0..07^2)}=0.10$
н38У	–	–	384511.9 8	1240923. 09	Метод спутников ых геодезичес ких измерений (определен ий)	0.10	$Mt=\sqrt{(0.07^2+0..07^2)}=0.10$
н45У	–	–	384512.6	1240909.	Метод	0.10	$Mt=\sqrt{(0.07^2+0.$

			2	07	спутниковых геодезических измерений (определений)		.07 ²)=0.10
н46У	–	–	384534.88	1240909.71	Метод спутниковых геодезических измерений (определений)	0.10	$Mt=\sqrt{(0.07^2+0.07^2)}=0.10$
н47У	–	–	384549.33	1240909.19	Метод спутниковых геодезических измерений (определений)	0.10	$Mt=\sqrt{(0.07^2+0.07^2)}=0.10$
н42У	–	–	384556.88	1240909.46	Метод спутниковых геодезических измерений (определений)	0.10	$Mt=\sqrt{(0.07^2+0.07^2)}=0.10$

2. Сведения о частях границ уточняемого земельного участка с кадастровым номером 40:19:140216:21

Обозначение части границ		Горизонтальное проложение (S), м	Описание прохождения части границ	Отметка о наличии земельного спора о местоположении границ земельного участка
от т.	до т.			
1	2	3	4	5
н42У	н43У	14.90	–	–
н43У	н44У	13.68	–	–
н44У	н35У	13.19	–	–
н35У	н38У	17.52	–	–
н38У	н45У	14.03	–	–
н45У	н46У	22.27	–	–
н46У	н47У	14.46	–	–
н47У	н42У	7.55	–	–

3. Общие сведения об уточняемом земельном участке с кадастровым номером 40:19:140216:21

№ п/п	Наименование характеристики земельного участка	Значение характеристики
1	2	3
1	Адрес земельного участка	–
	Местоположение земельного участка	Калужская обл., Сухиничский р-н, Сухиничи г,

	(при отсутствии присвоенного адреса)	Марченко ул, 18 д
	Дополнительные сведения о местоположении земельного участка	–
2	Площадь земельного участка ± величина погрешности определения площади ($P \pm \Delta P$), м ²	644 кв.м ± 6.50 кв.м
3	Формула, примененная для расчета предельной допустимой погрешности определения площади земельного участка (ΔP), м ²	$\Delta P = 2 * 0.10 * \sqrt{644} * \sqrt{((1 + 2.94^2)/(2 * 2.94))} = 6.50$
4	Площадь земельного участка согласно сведениям Единого государственного реестра недвижимости ($P_{\text{кад}}$), м ²	598
5	Оценка расхождения P и $P_{\text{кад}}$ ($P - P_{\text{кад}}$), м ²	46 кв.м
6	Предельный минимальный и максимальный размеры земельного участка ($P_{\text{мин}}$ и $P_{\text{макс}}$), м ²	300 1000
7	Кадастровый или иной номер (обозначение) здания, сооружения, объекта незавершенного строительства, расположенного на земельном участке	40:19:140216:30
8	Иные сведения	–

Сведения об уточняемых земельных участках

1. Сведения о характерных точках границы уточняемого земельного участка с кадастровым номером 40:19:140216:12

Зона № 1

Обозначение характерных точек границ	Существующие координаты, м		Уточненные координаты, м		Метод определения координат	Средняя квадратическая погрешность определения координат характерной точки (Mt), м	Формулы, примененные для расчета средней квадратической погрешности определения координат характерной точки (Mt), м
	X	Y	X	Y			
1	2	3	4	5	6	7	8
н55У	–	–	384535.3 0	1240889. 84	Метод спутниковых геодезических измерений (определений)	0.10	$Mt = \sqrt{(0.07^2 + 0.07^2)} = 0.10$
н56У	–	–	384550.5 6	1240891. 23	Метод спутников	0.10	$Mt = \sqrt{(0.07^2 + 0.07^2)} = 0.10$

					ых геодезичес ких измерений (определен ий)		
н57У	–	–	384551.5 9	1240892. 20	Метод спутников ых геодезичес ких измерений (определен ий)	0.10	$Mt=\sqrt{(0.07^2+0.07^2)}=0.10$
н58У	–	–	384555.9 0	1240892. 39	Метод спутников ых геодезичес ких измерений (определен ий)	0.10	$Mt=\sqrt{(0.07^2+0.07^2)}=0.10$
н59У	–	–	384555.9 6	1240897. 07	Метод спутников ых геодезичес ких измерений (определен ий)	0.10	$Mt=\sqrt{(0.07^2+0.07^2)}=0.10$
н60У	–	–	384560.1 5	1240897. 13	Метод спутников ых геодезичес ких измерений (определен ий)	0.10	$Mt=\sqrt{(0.07^2+0.07^2)}=0.10$
н61У	–	–	384560.0 8	1240902. 91	Метод спутников ых геодезичес ких измерений (определен ий)	0.10	$Mt=\sqrt{(0.07^2+0.07^2)}=0.10$
н62У	–	–	384557.2 1	1240902. 87	Метод спутников ых геодезичес ких измерений	0.10	$Mt=\sqrt{(0.07^2+0.07^2)}=0.10$

					(определен ий)		
н63У	–	–	384556.9 7	1240909. 46	Метод спутников ых геодезичес ких измерений (определен ий)	0.10	$Mt=\sqrt{(0.07^2+0..07^2)}=0.10$
н47У	–	–	384549.3 3	1240909. 19	Метод спутников ых геодезичес ких измерений (определен ий)	0.10	$Mt=\sqrt{(0.07^2+0..07^2)}=0.10$
н46У	–	–	384534.8 8	1240909. 71	Метод спутников ых геодезичес ких измерений (определен ий)	0.10	$Mt=\sqrt{(0.07^2+0..07^2)}=0.10$
н55У	–	–	384535.3 0	1240889. 84	Метод спутников ых геодезичес ких измерений (определен ий)	0.10	$Mt=\sqrt{(0.07^2+0..07^2)}=0.10$

**2. Сведения о частях границ уточняемого земельного участка с кадастровым номером
40:19:140216:12**

Обозначение части границ		Горизонтальное положение (S), м	Описание прохождения части границ	Отметка о наличии земельного спора о местоположении границ земельного участка
от т.	до т.			
1	2	3	4	5
н55У	н56У	15.32	–	–
н56У	н57У	1.41	–	–
н57У	н58У	4.31	–	–
н58У	н59У	4.68	–	–
н59У	н60У	4.19	–	–
н60У	н61У	5.78	–	–
н61У	н62У	2.87	–	–
н62У	н63У	6.59	–	–
н63У	н47У	7.64	–	–
н47У	н46У	14.46	–	–
н46У	н55У	19.87	–	–

**3. Общие сведения об уточняемом земельном участке с кадастровым номером
40:19:140216:12**

№ п/п	Наименование характеристики земельного участка	Значение характеристики
1	2	3
1	Адрес земельного участка	–
	Местоположение земельного участка (при отсутствии присвоенного адреса)	Калужская обл., Сухиничский р-н, Сухиничи г, Добролюбова ул, 7 д
	Дополнительные сведения о местоположении земельного участка	–
2	Площадь земельного участка ± величина погрешности определения площади ($P \pm \Delta P$), м ²	416 кв.м ± 4.14 кв.м
3	Формула, примененная для расчета предельной допустимой погрешности определения площади земельного участка (ΔP), м ²	$\Delta P = 2 * 0.10 * \sqrt{416} * \sqrt{((1 + 1.27^2)/(2 * 1.27))} = 4.14$
4	Площадь земельного участка согласно сведениям Единого государственного реестра недвижимости ($P_{\text{кад}}$), м ²	320
5	Оценка расхождения P и $P_{\text{кад}}$ ($P - P_{\text{кад}}$), м ²	96 кв.м
6	Предельный минимальный и максимальный размеры земельного участка ($P_{\text{мин}}$ и $P_{\text{макс}}$), м ²	300 1000
7	Кадастровый или иной номер (обозначение) здания, сооружения, объекта незавершенного строительства, расположенного на земельном участке	40:19:140216:28
8	Иные сведения	–

Сведения об уточняемых земельных участках

1. Сведения о характерных точках границы уточняемого земельного участка с кадастровым номером 40:19:140216:5

Зона № 1

Обозначение характерных точек границ	Существующие координаты, м		Уточненные координаты, м		Метод определения координат	Средняя квадратическая погрешность определения координат характерной точки (Mt), м	Формулы, примененные для расчета средней квадратической погрешности определения координат характерной точки (Mt), м
	X	Y	X	Y			
1	2	3	4	5	6	7	8
нБУ	–	–	384505.5 9	1240975. 16	Метод спутниковых	0.10	$Mt = \sqrt{(0.07^2 + 0.07^2)} = 0.10$

					геодезических измерений (определений)		
н5У	–	–	384503.65	1240998.84	Метод спутниковых геодезических измерений (определений)	0.10	$Mt=\sqrt{(0.07^2+0.07^2)}=0.10$
н15У	–	–	384483.72	1240997.45	Метод спутниковых геодезических измерений (определений)	0.10	$Mt=\sqrt{(0.07^2+0.07^2)}=0.10$
н16У	–	–	384483.69	1240973.97	Метод спутниковых геодезических измерений (определений)	0.10	$Mt=\sqrt{(0.07^2+0.07^2)}=0.10$
н6У	–	–	384505.59	1240975.16	Метод спутниковых геодезических измерений (определений)	0.10	$Mt=\sqrt{(0.07^2+0.07^2)}=0.10$

2. Сведения о частях границ уточняемого земельного участка с кадастровым номером 40:19:140216:5

Обозначение части границ		Горизонтальное проложение (S), м	Описание прохождения части границ	Отметка о наличии земельного спора о местоположении границ земельного участка
от т.	до т.			
1	2	3	4	5
н6У	н5У	23.76	–	–
н5У	н15У	19.98	–	–
н15У	н16У	23.48	–	–
н16У	н6У	21.93	–	–

3. Общие сведения об уточняемом земельном участке с кадастровым номером 40:19:140216:5

№ п/п	Наименование характеристики земельного участка	Значение характеристики
1	2	3

1	Адрес земельного участка	–
	Местоположение земельного участка (при отсутствии присвоенного адреса)	Калужская обл., Сухиничский р-н, Сухиничи г, Марченко ул, 24 д
	Дополнительные сведения о местоположении земельного участка	–
2	Площадь земельного участка ± величина погрешности определения площади ($P \pm \Delta P$), м ²	494 кв.м ± 4.47 кв.м
3	Формула, примененная для расчета предельной допустимой погрешности определения площади земельного участка (ΔP), м ²	$\Delta P = 2 * 0.10 * \sqrt{494} * \sqrt{((1 + 1.14^2)/(2 * 1.14))} = 4.47$
4	Площадь земельного участка согласно сведениям Единого государственного реестра недвижимости ($P_{\text{кад}}$), м ²	458
5	Оценка расхождения P и $P_{\text{кад}}$ ($P - P_{\text{кад}}$), м ²	36 кв.м
6	Предельный минимальный и максимальный размеры земельного участка ($P_{\text{мин}}$ и $P_{\text{макс}}$), м ²	300 1000
7	Кадастровый или иной номер (обозначение) здания, сооружения, объекта незавершенного строительства, расположенного на земельном участке	40:19:140216:29
8	Иные сведения	–

Сведения об уточняемых земельных участках

1. Сведения о характерных точках границы уточняемого земельного участка с кадастровым номером 40:19:140216:14

Зона № 1

Обозначение характерных точек границ	Существующие координаты, м		Уточненные координаты, м		Метод определения координат	Средняя квадратическая погрешность определения координат характерной точки (Mt), м	Формулы, примененные для расчета средней квадратической погрешности определения координат характерной точки (Mt), м
	X	Y	X	Y			
1	2	3	4	5	6	7	8
н68У	–	–	384555.6 5	1240980. 25	Метод спутниковых геодезических измерений (определений)	0.10	$Mt = \sqrt{(0.07^2 + 0.07^2)} = 0.10$

н69У	–	–	384554.3 7	1241003. 03	Метод спутниковых геодезических измерений (определений)	0.10	$Mt=\sqrt{(0.07^2+0.07^2)}=0.10$
н64У	–	–	384529.6 6	1241001. 64	Метод спутниковых геодезических измерений (определений)	0.10	$Mt=\sqrt{(0.07^2+0.07^2)}=0.10$
н17У	–	–	384519.8 6	1241001. 09	Метод спутниковых геодезических измерений (определений)	0.10	$Mt=\sqrt{(0.07^2+0.07^2)}=0.10$
н2У	–	–	384522.2 6	1240978. 48	Метод спутниковых геодезических измерений (определений)	0.10	$Mt=\sqrt{(0.07^2+0.07^2)}=0.10$
н68У	–	–	384555.6 5	1240980. 25	Метод спутниковых геодезических измерений (определений)	0.10	$Mt=\sqrt{(0.07^2+0.07^2)}=0.10$

2. Сведения о частях границ уточняемого земельного участка с кадастровым номером 40:19:140216:14

Обозначение части границ		Горизонтальное проложение (S), м	Описание прохождения части границ	Отметка о наличии земельного спора о местоположении границ земельного участка
от т. 1	до т. 2			
н68У	н69У	22.82	–	–
н69У	н64У	24.75	–	–
н64У	н17У	9.82	–	–
н17У	н2У	22.74	–	–
н2У	н68У	33.44	–	–

3. Общие сведения об уточняемом земельном участке с кадастровым номером

40:19:140216:14

№ п/п	Наименование характеристики земельного участка	Значение характеристики
1	2	3
1	Адрес земельного участка	–
	Местоположение земельного участка (при отсутствии присвоенного адреса)	Калужская обл., Сухиничский р-н, Сухиничи г, Добролюбова ул, 13 д
	Дополнительные сведения о местоположении земельного участка	–
2	Площадь земельного участка ± величина погрешности определения площади ($P \pm \Delta P$), м ²	774 кв.м ± 5.76 кв.м
3	Формула, примененная для расчета предельной допустимой погрешности определения площади земельного участка (ΔP), м ²	$\Delta P = 2 * 0.10 * \sqrt{774 * \sqrt{((1 + 1.46^2)/(2 * 1.46))}} = 5.76$
4	Площадь земельного участка согласно сведениям Единого государственного реестра недвижимости ($P_{\text{кад}}$), м ²	551
5	Оценка расхождения P и $P_{\text{кад}}$ ($P - P_{\text{кад}}$), м ²	223 кв.м
6	Предельный минимальный и максимальный размеры земельного участка ($P_{\text{мин}}$ и $P_{\text{макс}}$), м ²	300 1000
7	Кадастровый или иной номер (обозначение) здания, сооружения, объекта незавершенного строительства, расположенного на земельном участке	–
8	Иные сведения	–

Сведения об уточняемых земельных участках, необходимые для исправления реестровых ошибок в сведениях о местоположении их границ

1. Сведения о характерных точках границы уточняемого земельного участка с кадастровым номером 40:19:140216:19

Зона № 1

Обозначение характерных точек границ	Существующие координаты, м		Уточненные координаты, м		Метод определения координат	Средняя квадратическая погрешность определения координат характерной точки (M_t), м	Формулы, примененные для расчета средней квадратической погрешности определения координат характерной точки (M_t), м
	X	Y	X	Y			
1	2	3	4	5	6	7	8
н7У	–	–	384513.17	1240885.88	Метод спутниковых	0.10	$M_t = \sqrt{(0.07^2 + 0.07^2)} = 0.10$

					геодезических измерений (определений)		
н8У	–	–	384512.71	1240907.06	Метод спутниковых геодезических измерений (определений)	0.10	$Mt=\sqrt{(0.07^2+0.07^2)}=0.10$
н9У	–	–	384502.21	1240906.58	Метод спутниковых геодезических измерений (определений)	0.10	$Mt=\sqrt{(0.07^2+0.07^2)}=0.10$
н10У	–	–	384502.30	1240903.79	Метод спутниковых геодезических измерений (определений)	0.10	$Mt=\sqrt{(0.07^2+0.07^2)}=0.10$
н11У	–	–	384496.73	1240904.21	Метод спутниковых геодезических измерений (определений)	0.10	$Mt=\sqrt{(0.07^2+0.07^2)}=0.10$
н12У	–	–	384496.86	1240901.63	Метод спутниковых геодезических измерений (определений)	0.10	$Mt=\sqrt{(0.07^2+0.07^2)}=0.10$
н13У	–	–	384483.66	1240901.60	Метод спутниковых геодезических измерений (определений)	0.10	$Mt=\sqrt{(0.07^2+0.07^2)}=0.10$

н14У	–	–	384484.5 5	1240884. 36	ий) Метод спутников ых геодезичес ких измерений (определен ий)	0.10	$Mt=\sqrt{(0.07^2+0.07^2)}=0.10$
н7У	–	–	384513.1 7	1240885. 88	Метод спутников ых геодезичес ких измерений (определен ий)	0.10	$Mt=\sqrt{(0.07^2+0.07^2)}=0.10$

**2. Сведения о частях границ уточняемого земельного участка с кадастровым номером
40:19:140216:19**

Обозначение части границ		Горизонтальное проложение (S), м	Описание прохождения части границ	Отметка о наличии земельного спора о местоположении границ земельного участка
от т.	до т.			
1	2	3	4	5
н7У	н8У	21.18	–	–
н8У	н9У	10.51	–	–
н9У	н10У	2.79	–	–
н10У	н11У	5.59	–	–
н11У	н12У	2.58	–	–
н12У	н13У	13.20	–	–
н13У	н14У	17.26	–	–
н14У	н7У	28.66	–	–

**3. Характеристики уточняемого земельного участка с кадастровым номером
40:19:140216:19**

№ п/п	Наименование характеристики	Значение характеристики
1	2	3
1	Площадь земельного участка ± величина погрешности определения площади ($P \pm \Delta P$), м ²	545 кв.м ± 4.75 кв.м
2	Формула, примененная для расчета предельной допустимой погрешности определения площади земельного участка (ΔP), м ²	$\Delta P = 2 * 0.10 * \sqrt{545} * \sqrt{((1 + 1.30^2)/(2 * 1.30))} = 4.75$
3	Иные сведения	–

Сведения об уточняемых земельных участках, необходимые для исправления реестровых ошибок в сведениях о местоположении их границ

1. Сведения о характерных точках границы уточняемого земельного участка с кадастровым номером 40:19:140216:3

Зона №1

Обозначение характерных точек границ	Существующие координаты, м		Уточненные координаты, м		Метод определения координат	Средняя квадратиче ская погрешнос ть определени я координат характерно й точки (M _t), м	Формулы, примененные для расчета средней квадратическ ой погрешности определения координат характерной точки (M _t), м
	X	Y	X	Y			
1	2	3	4	5	6	7	8
н35У	–	–	384529.4 8	1240923. 88	Метод спутников ых геодезичес ких измерений (определен ий)	0.10	$M_t = \sqrt{(0.07^2 + 0.07^2)} = 0.10$
н36У	–	–	384528.2 6	1240943. 46	Метод спутников ых геодезичес ких измерений (определен ий)	0.10	$M_t = \sqrt{(0.07^2 + 0.07^2)} = 0.10$
н29У	–	–	384522.1 9	1240942. 54	Метод спутников ых геодезичес ких измерений (определен ий)	0.10	$M_t = \sqrt{(0.07^2 + 0.07^2)} = 0.10$
н34У	–	–	384484.3 9	1240940. 11	Метод спутников ых геодезичес ких измерений (определен ий)	0.10	$M_t = \sqrt{(0.07^2 + 0.07^2)} = 0.10$
н37У	–	–	384484.5 2	1240921. 84	Метод спутников ых геодезичес ких измерений (определен ий)	0.10	$M_t = \sqrt{(0.07^2 + 0.07^2)} = 0.10$
н38У	–	–	384511.9	1240923.	Метод	0.10	$M_t = \sqrt{(0.07^2 + 0.07^2)} = 0.10$

			8	09	спутниковых геодезических измерений (определений)		.07 ²)=0.10
н35У	–	–	384529.48	1240923.88	Метод спутниковых геодезических измерений (определений)	0.10	$Mt = \sqrt{(0.07^2 + 0.07^2)} = 0.10$

2. Сведения о частях границ уточняемого земельного участка с кадастровым номером 40:19:140216:3

Обозначение части границ		Горизонтальное проложение (S), м	Описание прохождения части границ	Отметка о наличии земельного спора о местоположении границ земельного участка
от т. 1	до т. 2			
н35У	н36У	19.62	–	–
н36У	н29У	6.14	–	–
н29У	н34У	37.88	–	–
н34У	н37У	18.27	–	–
н37У	н38У	27.49	–	–
н38У	н35У	17.52	–	–

3. Характеристики уточняемого земельного участка с кадастровым номером 40:19:140216:3

№ п/п	Наименование характеристики	Значение характеристики
1	Площадь земельного участка ± величина погрешности определения площади (P ± ΔP), м ²	832 кв.м ± 6.54 кв.м
2	Формула, примененная для расчета предельной допустимой погрешности определения площади земельного участка (ΔP), м ²	$\Delta P = 2 * 0.10 * \sqrt{832 * \sqrt{((1 + 2.09^2)/(2 * 2.09))}} = 6.54$
3	Иные сведения	–

Сведения об уточняемых земельных участках, необходимые для исправления реестровых ошибок в сведениях о местоположении их границ

1. Сведения о характерных точках границы уточняемого земельного участка с кадастровым номером 40:19:140216:4

Зона № 1

Обозначение характерных точек границ	Существующие координаты, м	Уточненные координаты, м	Метод определения координат	Средняя квадратическая погрешность	Формулы, примененные для расчета средней квадратической погрешности

	X	Y	X	Y		определени я координат характерно й точки (M _t), м	ой погрешности определения координат характерной точки (M _t), м
1	2	3	4	5	6	7	8
н29У	–	–	384522.1 9	1240942. 54	Метод спутников ых геодезичес ких измерений (определен ий)	0.10	$M_t = \sqrt{(0.07^2 + 0.07^2)} = 0.10$
н30У	–	–	384519.8 9	1240962. 47	Метод спутников ых геодезичес ких измерений (определен ий)	0.10	$M_t = \sqrt{(0.07^2 + 0.07^2)} = 0.10$
н31У	–	–	384494.7 4	1240959. 97	Метод спутников ых геодезичес ких измерений (определен ий)	0.10	$M_t = \sqrt{(0.07^2 + 0.07^2)} = 0.10$
н32У	–	–	384494.9 0	1240958. 42	Метод спутников ых геодезичес ких измерений (определен ий)	0.10	$M_t = \sqrt{(0.07^2 + 0.07^2)} = 0.10$
н33У	–	–	384483.5 2	1240957. 75	Метод спутников ых геодезичес ких измерений (определен ий)	0.10	$M_t = \sqrt{(0.07^2 + 0.07^2)} = 0.10$
н34У	–	–	384484.3 9	1240940. 11	Метод спутников ых геодезичес ких	0.10	$M_t = \sqrt{(0.07^2 + 0.07^2)} = 0.10$

					измерений (определений)		
н29У	–	–	384522.19	1240942.54	Метод спутниковых геодезических измерений (определений)	0.10	$Mt = \sqrt{(0.07^2 + 0.07^2)} = 0.10$

2. Сведения о частях границ уточняемого земельного участка с кадастровым номером 40:19:140216:4

Обозначение части границ		Горизонтальное проложение (S), м	Описание прохождения части границ	Отметка о наличии земельного спора о местоположении границ земельного участка
от т.	до т.			
1	2	3	4	5
н29У	н30У	20.06	–	–
н30У	н31У	25.27	–	–
н31У	н32У	1.56	–	–
н32У	н33У	11.40	–	–
н33У	н34У	17.66	–	–
н34У	н29У	37.88	–	–

3. Характеристики уточняемого земельного участка с кадастровым номером 40:19:140216:4

№ п/п	Наименование характеристики	Значение характеристики
1	2	3
1	Площадь земельного участка ± величина погрешности определения площади ($P \pm \Delta P$), м ²	707 кв.м ± 5.71 кв.м
2	Формула, примененная для расчета предельной допустимой погрешности определения площади земельного участка (ΔP), м ²	$\Delta P = 2 * 0.10 * \sqrt{707 * \sqrt{((1 + 1.73^2)/(2 * 1.73))}} = 5.71$
3	Иные сведения	–

Сведения об уточняемых земельных участках, необходимые для исправления реестровых ошибок в сведениях о местоположении их границ

1. Сведения о характерных точках границы уточняемого земельного участка с кадастровым номером 40:19:140216:10

Зона № 1

Обозначение характерных точек границ	Существующие координаты, м		Уточненные координаты, м		Метод определения координат	Средняя квадратическая погрешность определения координат характерной точки (M_t), м	Формулы, примененные для расчета средней квадратической погрешности определения координат характерной точки (M_t), м
	X	Y	X	Y			
1	2	3	4	5	6	7	8

н35У	–	–	384529.4 8	1240923. 88	Метод спутниковых геодезических измерений (определений)	0.10	$Mt=\sqrt{(0.07^2+0.07^2)}=0.10$
н44У	–	–	384542.6 6	1240924. 32	Метод спутниковых геодезических измерений (определений)	0.10	$Mt=\sqrt{(0.07^2+0.07^2)}=0.10$
н43У	–	–	384556.3 4	1240924. 35	Метод спутниковых геодезических измерений (определений)	0.10	$Mt=\sqrt{(0.07^2+0.07^2)}=0.10$
н54У	–	–	384559.9 0	1240924. 41	Метод спутниковых геодезических измерений (определений)	0.10	$Mt=\sqrt{(0.07^2+0.07^2)}=0.10$
н50У	–	–	384559.1 4	1240947. 21	Метод спутниковых геодезических измерений (определений)	0.10	$Mt=\sqrt{(0.07^2+0.07^2)}=0.10$
н49У	–	–	384547.0 6	1240945. 92	Метод спутниковых геодезических измерений (определений)	0.10	$Mt=\sqrt{(0.07^2+0.07^2)}=0.10$
н48У	–	–	384542.2 1	1240945. 47	Метод спутниковых геодезичес	0.10	$Mt=\sqrt{(0.07^2+0.07^2)}=0.10$

					ких измерений (определений)		
н36У	–	–	384528.26	1240943.46	Метод спутниковых геодезических измерений (определений)	0.10	$Mt = \sqrt{(0.07^2 + 0.07^2)} = 0.10$
н35У	–	–	384529.48	1240923.88	Метод спутниковых геодезических измерений (определений)	0.10	$Mt = \sqrt{(0.07^2 + 0.07^2)} = 0.10$

2. Сведения о частях границ уточняемого земельного участка с кадастровым номером 40:19:140216:10

Обозначение части границ		Горизонтальное проложение (S), м	Описание прохождения части границ	Отметка о наличии земельного спора о местоположении границ земельного участка
от т. 1	до т. 2			
н35У	н44У	13.19	–	–
н44У	н43У	13.68	–	–
н43У	н54У	3.56	–	–
н54У	н50У	22.81	–	–
н50У	н49У	12.15	–	–
н49У	н48У	4.87	–	–
н48У	н36У	14.09	–	–
н36У	н35У	19.62	–	–

3. Характеристики уточняемого земельного участка с кадастровым номером 40:19:140216:10

№ п/п	Наименование характеристики	Значение характеристики
1	2	3
1	Площадь земельного участка ± величина погрешности определения площади ($P \pm \Delta P$), м ²	653 кв.м ± 5.23 кв.м
2	Формула, примененная для расчета предельной допустимой погрешности определения площади земельного участка (ΔP), м ²	$\Delta P = 2 * 0.10 * \sqrt{653 * \sqrt{((1 + 1.36^2)/(2 * 1.36))}} = 5.23$
3	Иные сведения	–

Сведения об уточняемых земельных участках, необходимые для исправления реестровых ошибок в сведениях о местоположении их границ

1. Сведения о характерных точках границы уточняемого земельного участка с кадастровым номером 40:19:140216:22

Зона № 1							
Обозначение характерных точек границ	Существующие координаты, м		Уточненные координаты, м		Метод определения координат	Средняя квадратиче- ская погрешнос- ть определе- ния координат характерно- й точки (M_t), м	Формулы, примененные для расчета средней квадратиче- ской погрешности определения координат характерной точки (M_t), м
	X	Y	X	Y			
1	2	3	4	5	6	7	8
н30У	–	–	384519.8 9	1240962. 47	Метод спутников ых геодезичес- ких измерений (определен- ий)	0.10	$M_t = \sqrt{(0.07^2 + 0.07^2)} = 0.10$
н29У	–	–	384522.1 9	1240942. 54	Метод спутников ых геодезичес- ких измерений (определен- ий)	0.10	$M_t = \sqrt{(0.07^2 + 0.07^2)} = 0.10$
н36У	–	–	384528.2 6	1240943. 46	Метод спутников ых геодезичес- ких измерений (определен- ий)	0.10	$M_t = \sqrt{(0.07^2 + 0.07^2)} = 0.10$
н48У	–	–	384542.2 1	1240945. 47	Метод спутников ых геодезичес- ких измерений (определен- ий)	0.10	$M_t = \sqrt{(0.07^2 + 0.07^2)} = 0.10$
н49У	–	–	384547.0 6	1240945. 92	Метод спутников ых геодезичес- ких измерений (определен- ий)	0.10	$M_t = \sqrt{(0.07^2 + 0.07^2)} = 0.10$

н50У	–	–	384559.1 4	1240947. 21	Метод спутниковых геодезических измерений (определений)	0.10	$Mt=\sqrt{(0.07^2+0.07^2)}=0.10$
н51У	–	–	384557.6 7	1240967. 36	Метод спутниковых геодезических измерений (определений)	0.10	$Mt=\sqrt{(0.07^2+0.07^2)}=0.10$
н52У	–	–	384544.5 5	1240966. 23	Метод спутниковых геодезических измерений (определений)	0.10	$Mt=\sqrt{(0.07^2+0.07^2)}=0.10$
н53У	–	–	384544.6 3	1240965. 30	Метод спутниковых геодезических измерений (определений)	0.10	$Mt=\sqrt{(0.07^2+0.07^2)}=0.10$
н30У	–	–	384519.8 9	1240962. 47	Метод спутниковых геодезических измерений (определений)	0.10	$Mt=\sqrt{(0.07^2+0.07^2)}=0.10$

2. Сведения о частях границ уточняемого земельного участка с кадастровым номером 40:19:140216:22

Обозначение части границ		Горизонтальное проложение (S), м	Описание прохождения части границ	Отметка о наличии земельного спора о местоположении границ земельного участка
от т. 1	до т. 2			
н30У	н29У	20.06	–	–
н29У	н36У	6.14	–	–
н36У	н48У	14.09	–	–
н48У	н49У	4.87	–	–
н49У	н50У	12.15	–	–
н50У	н51У	20.20	–	–

н51У	н52У	13.17	–	–
н52У	н53У	0.93	–	–
н53У	н30У	24.90	–	–

**3. Характеристики уточняемого земельного участка с кадастровым номером
40:19:140216:22**

№ п/п	Наименование характеристики	Значение характеристики
1	2	3
1	Площадь земельного участка ± величина погрешности определения площади ($P \pm \Delta P$), м ²	750 кв.м ± 5.76 кв.м
2	Формула, примененная для расчета предельной допустимой погрешности определения площади земельного участка (ΔP), м ²	$\Delta P = 2 * 0.10 * \sqrt{750} * \sqrt{((1 + 1.58^2)/(2 * 1.58))} = 5.76$
3	Иные сведения	–

Сведения об уточняемых земельных участках, необходимые для исправления реестровых ошибок в сведениях о местоположении их границ

1. Сведения о характерных точках границы уточняемого земельного участка с кадастровым номером 40:19:140216:8

Зона № 1

Обозначение характерных точек границ	Существующие координаты, м		Уточненные координаты, м		Метод определения координат	Средняя квадратическая погрешность определения координат характерной точки (M_t), м	Формулы, примененные для расчета средней квадратической погрешности определения координат характерной точки (M_t), м
	X	Y	X	Y			
1	2	3	4	5	6	7	8
н64У	–	–	384529.6 6	1241001. 64	Метод спутниковых геодезических измерений (определений)	0.10	$M_t = \sqrt{(0.07^2 + 0.07^2)} = 0.10$
н65У	–	–	384558.6 4	1241003. 27	Метод спутниковых геодезических измерений (определений)	0.10	$M_t = \sqrt{(0.07^2 + 0.07^2)} = 0.10$
н66У	–	–	384557.8 8	1241016. 87	Метод спутниковых	0.10	$M_t = \sqrt{(0.07^2 + 0.07^2)} = 0.10$

					геодезических измерений (определений)		
н67У	–	–	384528.90	1241015.02	Метод спутниковых геодезических измерений (определений)	0.10	$Mt = \sqrt{(0.07^2 + 0.07^2)} = 0.10$
н64У	–	–	384529.66	1241001.64	Метод спутниковых геодезических измерений (определений)	0.10	$Mt = \sqrt{(0.07^2 + 0.07^2)} = 0.10$

2. Сведения о частях границ уточняемого земельного участка с кадастровым номером 40:19:140216:8

Обозначение части границ		Горизонтальное проложение (S), м	Описание прохождения части границ	Отметка о наличии земельного спора о местоположении границ земельного участка
от т. 1	до т. 2			
н64У	н65У	29.03	–	–
н65У	н66У	13.62	–	–
н66У	н67У	29.04	–	–
н67У	н64У	13.40	–	–

3. Характеристики уточняемого земельного участка с кадастровым номером 40:19:140216:8

№ п/п	Наименование характеристики	Значение характеристики
1	2	3
1	Площадь земельного участка ± величина погрешности определения площади ($P \pm \Delta P$), м ²	392 кв.м ± 4.40 кв.м
2	Формула, примененная для расчета предельной допустимой погрешности определения площади земельного участка (ΔP), м ²	$\Delta P = 2 * 0.10 * \sqrt{392 * \sqrt{(1 + 1.95^2)/(2 * 1.95)}} = 4.40$
3	Иные сведения	–

Сведения об уточняемых земельных участках, необходимые для исправления реестровых ошибок в сведениях о местоположении их границ

1. Сведения о характерных точках границы уточняемого земельного участка с кадастровым номером 40:19:140216:180

Зона № 1

Обозначение характерных точек границ	Существующие координаты, м		Уточненные координаты, м		Метод определения координат	Средняя квадратиче ская погрешнос ть определени я координат характерно й точки (M _t), м	Формулы, примененные для расчета средней квадратическ ой погрешности определения координат характерной точки (M _t), м
	X	Y	X	Y			
1	2	3	4	5	6	7	8
н1У	–	–	384522.4 5	1240976. 68	Метод спутников ых геодезичес ких измерений (определен ий)	0.10	$M_t = \sqrt{(0.07^2 + 0.07^2)} = 0.10$
н2У	–	–	384522.2 6	1240978. 48	Метод спутников ых геодезичес ких измерений (определен ий)	0.10	$M_t = \sqrt{(0.07^2 + 0.07^2)} = 0.10$
н3У	–	–	384519.8 4	1241001. 09	Метод спутников ых геодезичес ких измерений (определен ий)	0.10	$M_t = \sqrt{(0.07^2 + 0.07^2)} = 0.10$
н4У	–	–	384503.5 8	1240999. 66	Метод спутников ых геодезичес ких измерений (определен ий)	0.10	$M_t = \sqrt{(0.07^2 + 0.07^2)} = 0.10$
н5У	–	–	384503.6 5	1240998. 84	Метод спутников ых геодезичес ких измерений (определен ий)	0.10	$M_t = \sqrt{(0.07^2 + 0.07^2)} = 0.10$
н6У	–	–	384505.5	1240975.	Метод	0.10	$M_t = \sqrt{(0.07^2 + 0.07^2)} = 0.10$

			9	16	спутниковых геодезических измерений (определений)		.07 ²)=0.10
н1У	–	–	384522.45	1240976.68	Метод спутниковых геодезических измерений (определений)	0.10	$Mt = \sqrt{(0.07^2 + 0.07^2)} = 0.10$

2. Сведения о частях границ уточняемого земельного участка с кадастровым номером 40:19:140216:180

Обозначение части границ		Горизонтальное проложение (S), м	Описание прохождения части границ	Отметка о наличии земельного спора о местоположении границ земельного участка
от т. 1	до т. 2			
н1У	н2У	1.81	–	–
н2У	н3У	22.74	–	–
н3У	н4У	16.32	–	–
н4У	н5У	0.82	–	–
н5У	н6У	23.76	–	–
н6У	н1У	16.93	–	–

3. Характеристики уточняемого земельного участка с кадастровым номером 40:19:140216:180

№ п/п	Наименование характеристики	Значение характеристики
1	Площадь земельного участка ± величина погрешности определения площади ($P \pm \Delta P$), м ²	408 кв.м ± 4.14 кв.м
2	Формула, примененная для расчета предельной допустимой погрешности определения площади земельного участка (ΔP), м ²	$\Delta P = 2 * 0.10 * \sqrt{408 * \sqrt{(1 + 1.37^2)/(2 * 1.37)}} = 4.14$
3	Иные сведения	–

Сведения об уточняемых земельных участках, необходимые для исправления реестровых ошибок в сведениях о местоположении их границ

1. Сведения о характерных точках границы уточняемого земельного участка с кадастровым номером 40:19:140216:1

Зона № 1

Обозначение характерных точек границ	Существующие координаты, м	Уточненные координаты, м	Метод определения координат	Средняя квадратическая погрешность	Формулы, примененные для расчета средней квадратической погрешности

	X	Y	X	Y		определени я координат характерно й точки (M _t), м	ой погрешности определения координат характерной точки (M _t), м
1	2	3	4	5	6	7	8
н15У	–	–	384483.7 2	1240997. 45	Метод спутников ых геодезичес ких измерений (определен ий)	0.10	$M_t = \sqrt{(0.07^2 + 0.07^2)} = 0.10$
н5У	–	–	384503.6 5	1240998. 84	Метод спутников ых геодезичес ких измерений (определен ий)	0.10	$M_t = \sqrt{(0.07^2 + 0.07^2)} = 0.10$
н4У	–	–	384503.5 8	1240999. 66	Метод спутников ых геодезичес ких измерений (определен ий)	0.10	$M_t = \sqrt{(0.07^2 + 0.07^2)} = 0.10$
н17У	–	–	384519.8 6	1241001. 09	Метод спутников ых геодезичес ких измерений (определен ий)	0.10	$M_t = \sqrt{(0.07^2 + 0.07^2)} = 0.10$
н18У	–	–	384518.7 5	1241012. 80	Метод спутников ых геодезичес ких измерений (определен ий)	0.10	$M_t = \sqrt{(0.07^2 + 0.07^2)} = 0.10$
н19У	–	–	384518.6 0	1241014. 37	Метод спутников ых геодезичес ких	0.10	$M_t = \sqrt{(0.07^2 + 0.07^2)} = 0.10$

					измерений (определен ий)		
н20У	–	–	384484.1 5	1241011. 64	Метод спутников ых геодезичес ких измерений (определен ий)	0.10	$Mt=\sqrt{(0.07^2+0..07^2)}=0.10$
н21У	–	–	384484.3 3	1241007. 32	Метод спутников ых геодезичес ких измерений (определен ий)	0.10	$Mt=\sqrt{(0.07^2+0..07^2)}=0.10$
н22У	–	–	384482.0 8	1241007. 32	Метод спутников ых геодезичес ких измерений (определен ий)	0.10	$Mt=\sqrt{(0.07^2+0..07^2)}=0.10$
н23У	–	–	384482.1 0	1241003. 14	Метод спутников ых геодезичес ких измерений (определен ий)	0.10	$Mt=\sqrt{(0.07^2+0..07^2)}=0.10$
н24У	–	–	384483.4 2	1241003. 11	Метод спутников ых геодезичес ких измерений (определен ий)	0.10	$Mt=\sqrt{(0.07^2+0..07^2)}=0.10$
н15У	–	–	384483.7 2	1240997. 45	Метод спутников ых геодезичес ких измерений (определен ий)	0.10	$Mt=\sqrt{(0.07^2+0..07^2)}=0.10$

2. Сведения о частях границ уточняемого земельного участка с кадастровым номером

40:19:140216:1

Обозначение части границ		Горизонтальное проложение (S), м	Описание прохождения части границ	Отметка о наличии земельного спора о местоположении границ земельного участка
от т.	до т.			
1	2	3	4	5
н15У	н5У	19.98	—	—
н5У	н4У	0.82	—	—
н4У	н17У	16.34	—	—
н17У	н18У	11.76	—	—
н18У	н19У	1.58	—	—
н19У	н20У	34.56	—	—
н20У	н21У	4.32	—	—
н21У	н22У	2.25	—	—
н22У	н23У	4.18	—	—
н23У	н24У	1.32	—	—
н24У	н15У	5.67	—	—

3. Характеристики уточняемого земельного участка с кадастровым номером 40:19:140216:1

№ п/п	Наименование характеристики	Значение характеристики
1	2	3
1	Площадь земельного участка ± величина погрешности определения площади ($P \pm \Delta P$), м ²	499 кв.м ± 5.17 кв.м
2	Формула, примененная для расчета предельной допустимой погрешности определения площади земельного участка (ΔP), м ²	$\Delta P = 2 * 0.10 * \sqrt{499 * \sqrt{((1 + 2.23^2)/(2 * 2.23))}} = 5.17$
3	Иные сведения	—

Сведения об уточняемых земельных участках, необходимые для исправления реестровых ошибок в сведениях о местоположении их границ

1. Сведения о характерных точках границы уточняемого земельного участка с кадастровым номером 40:19:140216:6

Зона № 1

Обозначение характерных точек границ	Существующие координаты, м		Уточненные координаты, м		Метод определения координат	Средняя квадратическая погрешность определения координат характерной точки (M_t), м	Формулы, примененные для расчета средней квадратической погрешности определения координат характерной точки (M_t), м
	X	Y	X	Y			
1	2	3	4	5	6	7	8
н19У	—	—	384518.60	1241014.37	Метод спутниковых геодезических измерений (определен	0.10	$M_t = \sqrt{(0.07^2 + 0.07^2)} = 0.10$

					ий)		
н25У	–	–	384517.9 3	1241024. 36	Метод спутниковых геодезических измерений (определений)	0.10	$Mt=\sqrt{(0.07^2+0.07^2)}=0.10$
н26У	–	–	384512.2 0	1241024. 28	Метод спутниковых геодезических измерений (определений)	0.10	$Mt=\sqrt{(0.07^2+0.07^2)}=0.10$
н27У	–	–	384510.6 6	1241022. 46	Метод спутниковых геодезических измерений (определений)	0.10	$Mt=\sqrt{(0.07^2+0.07^2)}=0.10$
н28У	–	–	384483.9 3	1241021. 44	Метод спутниковых геодезических измерений (определений)	0.10	$Mt=\sqrt{(0.07^2+0.07^2)}=0.10$
н20У	–	–	384484.1 5	1241011. 64	Метод спутниковых геодезических измерений (определений)	0.10	$Mt=\sqrt{(0.07^2+0.07^2)}=0.10$
н19У	–	–	384518.6 0	1241014. 37	Метод спутниковых геодезических измерений (определений)	0.10	$Mt=\sqrt{(0.07^2+0.07^2)}=0.10$

2. Сведения о частях границ уточняемого земельного участка с кадастровым номером 40:19:140216:6

Обозначение части границ		Горизонтальное проложение (S), м	Описание прохождения части границ	Отметка о наличии земельного спора о местоположении границ земельного участка
от т.	до т.			
1	2	3	4	5
н19У	н25У	10.01	–	–
н25У	н26У	5.73	–	–
н26У	н27У	2.38	–	–
н27У	н28У	26.75	–	–
н28У	н20У	9.80	–	–
н20У	н19У	34.56	–	–

3. Характеристики уточняемого земельного участка с кадастровым номером 40:19:140216:6

№ п/п	Наименование характеристики	Значение характеристики
1	2	3
1	Площадь земельного участка ± величина погрешности определения площади ($P \pm \Delta P$), м ²	323 кв.м ± 4.48 кв.м
2	Формула, примененная для расчета предельной допустимой погрешности определения площади земельного участка (ΔP), м ²	$\Delta P = 2 * 0.10 * \sqrt{323 * \sqrt{((1 + 2.73^2)/(2 * 2.73))}} = 4.48$
3	Иные сведения	–

Описание местоположения здания, сооружения, объекта незавершенного строительства на земельном участке

1. Сведения о характерных точках контура
вид объекта недвижимости (здание, сооружение, объект незавершенного строительства)
Здание
кадастровый номер (обозначение) 40:19:140216:33
Зона № 1

Номер контура	Номера характерных точек контура	Существующие			Уточненные			Метод определения координат	Средняя квадратическая погрешность определения координат характерной точки (Mt), м	Формулы, примененные для расчета средней квадратической погрешности определения координат характерной точки (Mt), м
		Координаты, м		R, м	Координаты, м		R, м			
		X	Y		X	Y				
1	2	3	4	5	6	7	8	9	10	11
40:19:140216:33 (1)	н41О	–	–	–	38449 4.99	12409 22.31	–	Метод спутниковых геодезических	0.10	$Mt = \sqrt{(0.07^2 + 0.07^2)} = 0.10$

								измерений (определений)		
40:19:1402:16:33 (1)	н42О	–	–	–	38449 4.84	12409 28.06	–	Метод спутниковых геодезических измерений (определений)	0.10	$Mt=\sqrt{(0.07^2+0.07^2)}=0.10$
40:19:1402:16:33 (1)	н43О	–	–	–	38448 4.48	12409 27.73	–	Метод спутниковых геодезических измерений (определений)	0.10	$Mt=\sqrt{(0.07^2+0.07^2)}=0.10$
40:19:1402:16:33 (1)	н44О	–	–	–	38448 4.52	12409 22.04	–	Метод спутниковых геодезических измерений (определений)	0.10	$Mt=\sqrt{(0.07^2+0.07^2)}=0.10$
40:19:1402:16:33 (1)	н41О	–	–	–	38449 4.99	12409 22.31	–	Метод спутниковых геодезических измерений (определений)	0.10	$Mt=\sqrt{(0.07^2+0.07^2)}=0.10$

2. Характеристики здания, сооружения, объекта незавершенного строительства с кадастровым номером (обозначением) 40:19:140216:33

№ п/п	Наименование характеристики	Значение характеристики
1	2	3
1	Вид объекта недвижимости	Здание
2	Ранее присвоенный государственный учетный номер здания, сооружения, объекта незавершенного строительства (кадастровый, инвентарный или условный)	–

	номер)	
3	Кадастровый номер земельного участка (земельных участков), в границах которого (которых) расположено здание, сооружение, объект незавершенного строительства	40:19:140216:3
4	Номер кадастрового квартала (кадастровых кварталов), в пределах которого (которых) расположено здание, сооружение, объект незавершенного строительства	40:19:140216
5	Адрес здания, сооружения, объекта незавершенного строительства	–
	Местоположение здания, сооружения, объекта незавершенного строительства	Калужская обл., Сухиничский р-н, Сухиничи г, Марченко ул, 20 д
	Дополнительные сведения о местоположении	–
6	Иные сведения	–

Описание местоположения здания, сооружения, объекта незавершенного строительства на земельном участке

**1. Сведения о характерных точках контура
вид объекта недвижимости (здание, сооружение, объект незавершенного строительства)
Здание
кадастровый номер (обозначение) 40:19:140216:35
Зона № 1**

Номер контура	Номера характерных точек контура	Существующие			Уточненные			Метод определения координат	Средняя квадратическая погрешность определения координат характерной точки (Mt), м	Формулы, примененные для расчета средней квадратической погрешности определения координат характерной точки (Mt), м
		Координаты, м		R, м	Координаты, м		R, м			
		X	Y		X	Y				
1	2	3	4	5	6	7	8	9	10	11
40:19:140216:35 (1)	n10	–	–	–	38448 4.28	12409 46.25	–	Метод спутниковых геодезических	0.10	$Mt = \sqrt{(0.07^2 + 0.07^2)} = 0.10$

								измерений (определений)		
40:19:1402:16:35 (1)	н2О	–	–	–	38448 9.89	12409 46.21	–	Метод спутниковых геодезических измерений (определений)	0.10	$Mt=\sqrt{(0.07^2+0.07^2)}=0.10$
40:19:1402:16:35 (1)	н3О	–	–	–	38448 9.85	12409 56.04	–	Метод спутниковых геодезических измерений (определений)	0.10	$Mt=\sqrt{(0.07^2+0.07^2)}=0.10$
40:19:1402:16:35 (1)	н4О	–	–	–	38448 4.28	12409 56.02	–	Метод спутниковых геодезических измерений (определений)	0.10	$Mt=\sqrt{(0.07^2+0.07^2)}=0.10$
40:19:1402:16:35 (1)	н1О	–	–	–	38448 4.28	12409 46.25	–	Метод спутниковых геодезических измерений (определений)	0.10	$Mt=\sqrt{(0.07^2+0.07^2)}=0.10$

2. Характеристики здания, сооружения, объекта незавершенного строительства с кадастровым номером (обозначением) 40:19:140216:35

№ п/п	Наименование характеристики	Значение характеристики
1	2	3
1	Вид объекта недвижимости	Здание
2	Ранее присвоенный государственный учетный номер здания, сооружения, объекта незавершенного строительства (кадастровый, инвентарный или условный)	–

	номер)	
3	Кадастровый номер земельного участка (земельных участков), в границах которого (которых) расположено здание, сооружение, объект незавершенного строительства	40:19:140216:4
4	Номер кадастрового квартала (кадастровых кварталов), в пределах которого (которых) расположено здание, сооружение, объект незавершенного строительства	40:19:140216
5	Адрес здания, сооружения, объекта незавершенного строительства	–
	Местоположение здания, сооружения, объекта незавершенного строительства	Калужская обл., Сухиничский р-н, Сухиничи г, Марченко ул, 22 д
	Дополнительные сведения о местоположении	–
6	Иные сведения	–

Описание местоположения здания, сооружения, объекта незавершенного строительства на земельном участке

1. Сведения о характерных точках контура вид объекта недвижимости (здание, сооружение, объект незавершенного строительства)

Здание
кадастровый номер (обозначение) 40:19:140216:29
Зона № 1

Номер контура	Номера характерных точек контура	Существующие			Уточненные			Метод определения координат	Средняя квадратическая погрешность определения координат характерной точки (Mt), м	Формулы, примененные для расчета средней квадратической погрешности определения координат характерной точки (Mt), м
		Координаты, м		R, м	Координаты, м		R, м			
		X	Y		X	Y				
1	2	3	4	5	6	7	8	9	10	11
40:19:140216:29 (1)	n50	–	–	–	38448 4.00	12409 74.89	–	Метод спутниковых геодезических	0.10	$Mt = \sqrt{(0.07^2 + 0.07^2)} = 0.10$

								измерений (определений)		
40:19:1402:16:29 (1)	н6О	–	–	–	38449 6.13	12409 75.33	–	Метод спутниковых геодезических измерений (определений)	0.10	$Mt=\sqrt{(0.07^2+0.07^2)}=0.10$
40:19:1402:16:29 (1)	н7О	–	–	–	38449 5.89	12409 81.95	–	Метод спутниковых геодезических измерений (определений)	0.10	$Mt=\sqrt{(0.07^2+0.07^2)}=0.10$
40:19:1402:16:29 (1)	н8О	–	–	–	38448 3.76	12409 81.51	–	Метод спутниковых геодезических измерений (определений)	0.10	$Mt=\sqrt{(0.07^2+0.07^2)}=0.10$
40:19:1402:16:29 (1)	н5О	–	–	–	38448 4.00	12409 74.89	–	Метод спутниковых геодезических измерений (определений)	0.10	$Mt=\sqrt{(0.07^2+0.07^2)}=0.10$

2. Характеристики здания, сооружения, объекта незавершенного строительства с кадастровым номером (обозначением) 40:19:140216:29

№ п/п	Наименование характеристики	Значение характеристики
1	2	3
1	Вид объекта недвижимости	Здание
2	Ранее присвоенный государственный учетный номер здания, сооружения, объекта незавершенного строительства (кадастровый, инвентарный или условный)	–

	номер)	
3	Кадастровый номер земельного участка (земельных участков), в границах которого (которых) расположено здание, сооружение, объект незавершенного строительства	40:19:140216:5
4	Номер кадастрового квартала (кадастровых кварталов), в пределах которого (которых) расположено здание, сооружение, объект незавершенного строительства	40:19:140216
5	Адрес здания, сооружения, объекта незавершенного строительства	–
	Местоположение здания, сооружения, объекта незавершенного строительства	Калужская обл., Сухиничский р-н, Сухиничи г, Марченко ул, 24 д
	Дополнительные сведения о местоположении	–
6	Иные сведения	–

Описание местоположения здания, сооружения, объекта незавершенного строительства на земельном участке

**1. Сведения о характерных точках контура
вид объекта недвижимости (здание, сооружение, объект незавершенного строительства)
Здание
кадастровый номер (обозначение) 40:19:140216:39
Зона № 1**

Номер контура	Номера характерных точек контура	Существующие			Уточненные			Метод определения координат	Средняя квадратическая погрешность определения координат характерной точки (Mt), м	Формулы, примененные для расчета средней квадратической погрешности определения координат характерной точки (Mt), м
		Координаты, м		R, м	Координаты, м		R, м			
		X	Y		X	Y				
1	2	3	4	5	6	7	8	9	10	11
40:19:140216:39 (1)	н90	–	–	–	38448 3.92	12409 97.91	–	Метод спутниковых геодезических	0.10	$Mt = \sqrt{(0.07^2 + 0.07^2)} = 0.10$

								измерений (определений)		
40:19:1402:16:39 (1)	н10О	–	–	–	38449 6.53	12409 98.44	–	Метод спутниковых геодезических измерений (определений)	0.10	$Mt=\sqrt{(0.07^2+0.07^2)}=0.10$
40:19:1402:16:39 (1)	н11О	–	–	–	38449 6.24	12410 05.35	–	Метод спутниковых геодезических измерений (определений)	0.10	$Mt=\sqrt{(0.07^2+0.07^2)}=0.10$
40:19:1402:16:39 (1)	н12О	–	–	–	38449 2.34	12410 05.18	–	Метод спутниковых геодезических измерений (определений)	0.10	$Mt=\sqrt{(0.07^2+0.07^2)}=0.10$
40:19:1402:16:39 (1)	н13О	–	–	–	38449 2.22	12410 07.06	–	Метод спутниковых геодезических измерений (определений)	0.10	$Mt=\sqrt{(0.07^2+0.07^2)}=0.10$
40:19:1402:16:39 (1)	н14О	–	–	–	38448 3.55	12410 06.72	–	Метод спутниковых геодезических измерений (определений)	0.10	$Mt=\sqrt{(0.07^2+0.07^2)}=0.10$
40:19:1402:16:39	н9О	–	–	–	38448 3.92	12409 97.91	–	Метод спутниковых	0.10	$Mt=\sqrt{(0.07^2+0.07^2)}=0.10$

(1)								геодезических измерений (определений)		
-----	--	--	--	--	--	--	--	---------------------------------------	--	--

2. Характеристики здания, сооружения, объекта незавершенного строительства с кадастровым номером (обозначением) 40:19:140216:39

№ п/п	Наименование характеристики	Значение характеристики
1	2	3
1	Вид объекта недвижимости	Здание
2	Ранее присвоенный государственный учетный номер здания, сооружения, объекта незавершенного строительства (кадастровый, инвентарный или условный номер)	—
3	Кадастровый номер земельного участка (земельных участков), в границах которого (которых) расположено здание, сооружение, объект незавершенного строительства	40:19:140216:1
4	Номер кадастрового квартала (кадастровых кварталов), в пределах которого (которых) расположено здание, сооружение, объект незавершенного строительства	40:19:140216
5	Адрес здания, сооружения, объекта незавершенного строительства	—
	Местоположение здания, сооружения, объекта незавершенного строительства	Калужская обл., Сухиничский р-н, Сухиничи г, Марченко ул, 26 д
	Дополнительные сведения о местоположении	—
6	Иные сведения	—

Описание местоположения здания, сооружения, объекта незавершенного строительства на земельном участке

**1. Сведения о характерных точках контура
вид объекта недвижимости (здание, сооружение, объект незавершенного строительства)
Здание
кадастровый номер (обозначение) 40:19:140203:92
Зона № 1**

Номер конт	Номера харак	Существующие		Уточненные		Метод определения	Средняя квадр	Формулы, примененные для расчета
		Координаты, м	R, м	Координаты, м	R, м			

ура	терн ых точек конту ра	X	Y		X	Y		координ ат	тическ ая погреш ность опреде ления коорди нат характ ерной точки (Mt), м	средней квадратическо й погрешности определения координат характерной точки (Mt), м
1	2	3	4	5	6	7	8	9	10	11
40:19 :1402 03:92 (1)	н150	–	–	–	38451 3.84	12409 76.83	–	Метод спутник овых геодезич еских измерен ий (определ ений)	0.10	$Mt=\sqrt{(0.07^2+0.07^2)}=0.10$
40:19 :1402 03:92 (1)	н160	–	–	–	38452 0.46	12409 77.42	–	Метод спутник овых геодезич еских измерен ий (определ ений)	0.10	$Mt=\sqrt{(0.07^2+0.07^2)}=0.10$
40:19 :1402 03:92 (1)	н170	–	–	–	38451 9.64	12409 86.61	–	Метод спутник овых геодезич еских измерен ий (определ ений)	0.10	$Mt=\sqrt{(0.07^2+0.07^2)}=0.10$
40:19 :1402 03:92 (1)	н180	–	–	–	38451 3.02	12409 86.02	–	Метод спутник овых геодезич еских измерен ий (определ ений)	0.10	$Mt=\sqrt{(0.07^2+0.07^2)}=0.10$
40:19 :1402	н150	–	–	–	38451 3.84	12409 76.83	–	Метод спутник	0.10	$Mt=\sqrt{(0.07^2+0.07^2)}=0.10$

03:92 (1)								овых геодезич еских измерен ий (определ ений)		
--------------	--	--	--	--	--	--	--	---	--	--

2. Характеристики здания, сооружения, объекта незавершенного строительства с кадастровым номером (обозначением) 40:19:140203:92

№ п/п	Наименование характеристики	Значение характеристики
1	2	3
1	Вид объекта недвижимости	Здание
2	Ранее присвоенный государственный учетный номер здания, сооружения, объекта незавершенного строительства (кадастровый, инвентарный или условный номер)	—
3	Кадастровый номер земельного участка (земельных участков), в границах которого (которых) расположено здание, сооружение, объект незавершенного строительства	40:19:140216:180
4	Номер кадастрового квартала (кадастровых кварталов), в пределах которого (которых) расположено здание, сооружение, объект незавершенного строительства	40:19:140216
5	Адрес здания, сооружения, объекта незавершенного строительства	—
	Местоположение здания, сооружения, объекта незавершенного строительства	Калужская обл., Сухиничский р-н, Сухиничи г, Урицкого ул, 3 д
	Дополнительные сведения о местоположении	—
6	Иные сведения	—

Описание местоположения здания, сооружения, объекта незавершенного строительства на земельном участке

**1. Сведения о характерных точках контура
вид объекта недвижимости (здание, сооружение, объект незавершенного строительства)
Здание
кадастровый номер (обозначение) 40:19:140216:25
Зона № 1**

Номер конт	Номера харак	Существующие		Уточненные		Метод определения	Средняя квадра	Формулы, примененные для расчета
		Координаты, м	R, м	Координаты, м	R, м			

ура	терн ых точек конту ра	X	Y		X	Y		координ ат	тическ ая погреш ность опреде ления коорди нат характ ерной точки (Mt), м	средней квадратическо й погрешности определения координат характерной точки (Mt), м
1	2	3	4	5	6	7	8	9	10	11
40:19 :1402 16:25 (1)	н19О	–	–	–	38454 1.63	12410 41.28	–	Метод спутник овых геодезич еских измерен ий (определ ений)	0.10	$Mt=\sqrt{(0.07^2+0.07^2)}=0.10$
40:19 :1402 16:25 (1)	н20О	–	–	–	38455 4.37	12410 41.28	–	Метод спутник овых геодезич еских измерен ий (определ ений)	0.10	$Mt=\sqrt{(0.07^2+0.07^2)}=0.10$
40:19 :1402 16:25 (1)	н21О	–	–	–	38455 4.37	12410 32.12	–	Метод спутник овых геодезич еских измерен ий (определ ений)	0.10	$Mt=\sqrt{(0.07^2+0.07^2)}=0.10$
40:19 :1402 16:25 (1)	н22О	–	–	–	38454 1.63	12410 32.12	–	Метод спутник овых геодезич еских измерен ий (определ ений)	0.10	$Mt=\sqrt{(0.07^2+0.07^2)}=0.10$
40:19 :1402	н19О	–	–	–	38454 1.63	12410 41.28	–	Метод спутник	0.10	$Mt=\sqrt{(0.07^2+0.07^2)}=0.10$

16:25 (1)								овых геодезич еских измерен ий (определ ений)		
--------------	--	--	--	--	--	--	--	---	--	--

2. Характеристики здания, сооружения, объекта незавершенного строительства с кадастровым номером (обозначением) 40:19:140216:25

№ п/п	Наименование характеристики	Значение характеристики
1	2	3
1	Вид объекта недвижимости	Здание
2	Ранее присвоенный государственный учетный номер здания, сооружения, объекта незавершенного строительства (кадастровый, инвентарный или условный номер)	—
3	Кадастровый номер земельного участка (земельных участков), в границах которого (которых) расположено здание, сооружение, объект незавершенного строительства	—
4	Номер кадастрового квартала (кадастровых кварталов), в пределах которого (которых) расположено здание, сооружение, объект незавершенного строительства	40:19:140216
5	Адрес здания, сооружения, объекта незавершенного строительства	—
	Местоположение здания, сооружения, объекта незавершенного строительства	Калужская обл., Сухиничский р-н, Сухиничи г, Добролюбова ул, 17 д
	Дополнительные сведения о местоположении	—
6	Иные сведения	—

Описание местоположения здания, сооружения, объекта незавершенного строительства на земельном участке

**1. Сведения о характерных точках контура
вид объекта недвижимости (здание, сооружение, объект незавершенного строительства)
Здание
кадастровый номер (обозначение) 40:19:140412:16
Зона № 1**

Номер конт	Номера харак	Существующие		Уточненные		Метод определения	Средняя квадрата	Формулы, примененные для расчета
		Координаты, м	R, м	Координаты, м	R, м			

ура	терн ых точек конту ра	X	Y		X	Y		координ ат	тическ ая погреш ность опреде ления коорди нат характ ерной точки (Mt), м	средней квадратическо й погрешности определения координат характерной точки (Mt), м
1	2	3	4	5	6	7	8	9	10	11
40:19 :1404 12:16 (1)	н37О	–	–	–	38455 5.31	12410 05.19	–	Метод спутник овых геодезич еских измерен ий (определ ений)	0.10	$Mt=\sqrt{(0.07^2+0.07^2)}=0.10$
40:19 :1404 12:16 (1)	н38О	–	–	–	38454 9.17	12410 05.05	–	Метод спутник овых геодезич еских измерен ий (определ ений)	0.10	$Mt=\sqrt{(0.07^2+0.07^2)}=0.10$
40:19 :1404 12:16 (1)	н39О	–	–	–	38454 8.96	12410 14.25	–	Метод спутник овых геодезич еских измерен ий (определ ений)	0.10	$Mt=\sqrt{(0.07^2+0.07^2)}=0.10$
40:19 :1404 12:16 (1)	н40О	–	–	–	38455 5.03	12410 14.30	–	Метод спутник овых геодезич еских измерен ий (определ ений)	0.10	$Mt=\sqrt{(0.07^2+0.07^2)}=0.10$
40:19 :1404	н37О	–	–	–	38455 5.31	12410 05.19	–	Метод спутник	0.10	$Mt=\sqrt{(0.07^2+0.07^2)}=0.10$

12:16 (1)								овых геодезич еских измерен ий (определ ений)		
--------------	--	--	--	--	--	--	--	---	--	--

2. Характеристики здания, сооружения, объекта незавершенного строительства с кадастровым номером (обозначением) 40:19:140412:16

№ п/п	Наименование характеристики	Значение характеристики
1	2	3
1	Вид объекта недвижимости	Здание
2	Ранее присвоенный государственный учетный номер здания, сооружения, объекта незавершенного строительства (кадастровый, инвентарный или условный номер)	—
3	Кадастровый номер земельного участка (земельных участков), в границах которого (которых) расположено здание, сооружение, объект незавершенного строительства	40:19:140216:8
4	Номер кадастрового квартала (кадастровых кварталов), в пределах которого (которых) расположено здание, сооружение, объект незавершенного строительства	40:19:140216
5	Адрес здания, сооружения, объекта незавершенного строительства	—
	Местоположение здания, сооружения, объекта незавершенного строительства	Калужская обл., Сухиничский р-н, Сухиничи г, Добролюбова ул, 15 д
	Дополнительные сведения о местоположении	—
6	Иные сведения	—

Описание местоположения здания, сооружения, объекта незавершенного строительства на земельном участке

**1. Сведения о характерных точках контура
вид объекта недвижимости (здание, сооружение, объект незавершенного строительства)
Здание
кадастровый номер (обозначение) 40:19:140216:37
Зона № 1**

Номер конт	Номера харак	Существующие		Уточненные		Метод определения	Средняя квадра	Формулы, примененные для расчета
		Координаты, м	R, м	Координаты, м	R, м			

ура	терн ых точек конту ра	X	Y		X	Y		координ ат	титеск ая погреш ность опреде ления коорди нат характ ерной точки (Mt), м	средней квадратическо й погрешности определения координат характерной точки (Mt), м
1	2	3	4	5	6	7	8	9	10	11
40:19 :1402 16:37 (1)	н23О	–	–	–	38454 5.44	12409 55.70	–	Метод спутник овых геодезич еских измерен ий (определ ений)	0.10	$Mt=\sqrt{(0.07^2+0.07^2)}=0.10$
40:19 :1402 16:37 (1)	н24О	–	–	–	38455 5.81	12409 56.56	–	Метод спутник овых геодезич еских измерен ий (определ ений)	0.10	$Mt=\sqrt{(0.07^2+0.07^2)}=0.10$
40:19 :1402 16:37 (1)	н25О	–	–	–	38455 5.16	12409 64.45	–	Метод спутник овых геодезич еских измерен ий (определ ений)	0.10	$Mt=\sqrt{(0.07^2+0.07^2)}=0.10$
40:19 :1402 16:37 (1)	н26О	–	–	–	38454 4.79	12409 63.60	–	Метод спутник овых геодезич еских измерен ий (определ ений)	0.10	$Mt=\sqrt{(0.07^2+0.07^2)}=0.10$
40:19 :1402	н23О	–	–	–	38454 5.44	12409 55.70	–	Метод спутник	0.10	$Mt=\sqrt{(0.07^2+0.07^2)}=0.10$

16:37 (1)								овых геодезич еских измерен ий (определ ений)		
--------------	--	--	--	--	--	--	--	---	--	--

2. Характеристики здания, сооружения, объекта незавершенного строительства с кадастровым номером (обозначением) 40:19:140216:37

№ п/п	Наименование характеристики	Значение характеристики
1	2	3
1	Вид объекта недвижимости	Здание
2	Ранее присвоенный государственный учетный номер здания, сооружения, объекта незавершенного строительства (кадастровый, инвентарный или условный номер)	—
3	Кадастровый номер земельного участка (земельных участков), в границах которого (которых) расположено здание, сооружение, объект незавершенного строительства	40:19:140216:22
4	Номер кадастрового квартала (кадастровых кварталов), в пределах которого (которых) расположено здание, сооружение, объект незавершенного строительства	40:19:140216
5	Адрес здания, сооружения, объекта незавершенного строительства	—
	Местоположение здания, сооружения, объекта незавершенного строительства	Калужская обл., Сухиничский р-н, Сухиничи г, Добролюбова ул, 11 д
	Дополнительные сведения о местоположении	—
6	Иные сведения	—

Описание местоположения здания, сооружения, объекта незавершенного строительства на земельном участке

**1. Сведения о характерных точках контура
вид объекта недвижимости (здание, сооружение, объект незавершенного строительства)
Здание
кадастровый номер (обозначение) 40:19:140216:27
Зона № 1**

Номер конт	Номера харак	Существующие		Уточненные		Метод определения	Средняя квадрата	Формулы, примененные для расчета
		Координаты, м	R, м	Координаты, м	R, м			

ура	терных точек контура	X	Y		X	Y		координат	тическая погрешность определения координат характерной точки (Mt), м	средней квадратической погрешности определения координат характерной точки (Mt), м
1	2	3	4	5	6	7	8	9	10	11
40:19:1402:16:27 (1)	н270	–	–	–	384546.00	1240925.26	–	Метод спутниковых геодезических измерений (определений)	0.10	$Mt = \sqrt{(0.07^2 + 0.07^2)} = 0.10$
40:19:1402:16:27 (1)	н280	–	–	–	384555.86	1240925.04	–	Метод спутниковых геодезических измерений (определений)	0.10	$Mt = \sqrt{(0.07^2 + 0.07^2)} = 0.10$
40:19:1402:16:27 (1)	н290	–	–	–	384556.13	1240936.73	–	Метод спутниковых геодезических измерений (определений)	0.10	$Mt = \sqrt{(0.07^2 + 0.07^2)} = 0.10$
40:19:1402:16:27 (1)	н300	–	–	–	384550.56	1240936.86	–	Метод спутниковых геодезических измерений (определений)	0.10	$Mt = \sqrt{(0.07^2 + 0.07^2)} = 0.10$
40:19:1402	н310	–	–	–	384550.56	1240933.24	–	Метод спутник	0.10	$Mt = \sqrt{(0.07^2 + 0.07^2)} = 0.10$

16:27 (1)								овых геодезич еских измерен ий (определ ений)		
40:19 :1402 16:27 (1)	н32О	–	–	–	38454 6.18	12409 33.29	–	Метод спутник овых геодезич еских измерен ий (определ ений)	0.10	$Mt=\sqrt{(0.07^2+0.07^2)}=0.10$
40:19 :1402 16:27 (1)	н27О	–	–	–	38454 6.00	12409 25.26	–	Метод спутник овых геодезич еских измерен ий (определ ений)	0.10	$Mt=\sqrt{(0.07^2+0.07^2)}=0.10$

2. Характеристики здания, сооружения, объекта незавершенного строительства с кадастровым номером (обозначением) 40:19:140216:27

№ п/п	Наименование характеристики	Значение характеристики
1	2	3
1	Вид объекта недвижимости	Здание
2	Ранее присвоенный государственный учетный номер здания, сооружения, объекта незавершенного строительства (кадастровый, инвентарный или условный номер)	–
3	Кадастровый номер земельного участка (земельных участков), в границах которого (которых) расположено здание, сооружение, объект незавершенного строительства	40:19:140216:10
4	Номер кадастрового квартала (кадастровых кварталов), в пределах которого (которых) расположено здание, сооружение, объект незавершенного строительства	40:19:140216
5	Адрес здания, сооружения, объекта незавершенного	–

	строительства	
	Местоположение здания, сооружения, объекта незавершенного строительства	Калужская обл., Сухиничский р-н, Сухиничи г, Добролюбова ул, 9 д
	Дополнительные сведения о местоположении	–
6	Иные сведения	–

Описание местоположения здания, сооружения, объекта незавершенного строительства на земельном участке

1. Сведения о характерных точках контура вид объекта недвижимости (здание, сооружение, объект незавершенного строительства)

Здание
кадастровый номер (обозначение) 40:19:140216:28
Зона № 1

Номер контура	Номера характерных точек контура	Существующие			Уточненные			Метод определения координат	Средняя квадратическая погрешность определения координат характерной точки (Mt), м	Формулы, примененные для расчета средней квадратической погрешности определения координат характерной точки (Mt), м
		Координаты, м		R, м	Координаты, м		R, м			
		X	Y		X	Y				
1	2	3	4	5	6	7	8	9	10	11
40:19:140216:28 (1)	н330	–	–	–	38455 5.17	12408 92.64	–	Метод спутниковых геодезических измерений (определений)	0.10	$Mt=\sqrt{(0.07^2+0.07^2)}=0.10$
40:19:140216:28 (1)	н340	–	–	–	38455 5.17	12409 07.68	–	Метод спутниковых геодезических измерений (определений)	0.10	$Mt=\sqrt{(0.07^2+0.07^2)}=0.10$
40:19:1402	н350	–	–	–	38454 9.83	12409 07.68	–	Метод спутник	0.10	$Mt=\sqrt{(0.07^2+0.07^2)}=0.10$

16:28 (1)								овых геодезич еских измерен ий (определ ений)		
40:19 :1402 16:28 (1)	н36О	–	–	–	38454 9.83	12408 92.64	–	Метод спутник овых геодезич еских измерен ий (определ ений)	0.10	$Mt=\sqrt{(0.07^2+0.07^2)}=0.10$
40:19 :1402 16:28 (1)	н33О	–	–	–	38455 5.17	12408 92.64	–	Метод спутник овых геодезич еских измерен ий (определ ений)	0.10	$Mt=\sqrt{(0.07^2+0.07^2)}=0.10$

2. Характеристики здания, сооружения, объекта незавершенного строительства с кадастровым номером (обозначением) 40:19:140216:28

№ п/п	Наименование характеристики	Значение характеристики
1	2	3
1	Вид объекта недвижимости	Здание
2	Ранее присвоенный государственный учетный номер здания, сооружения, объекта незавершенного строительства (кадастровый, инвентарный или условный номер)	–
3	Кадастровый номер земельного участка (земельных участков), в границах которого (которых) расположено здание, сооружение, объект незавершенного строительства	40:19:140216:12
4	Номер кадастрового квартала (кадастровых кварталов), в пределах которого (которых) расположено здание, сооружение, объект незавершенного строительства	40:19:140216
5	Адрес здания, сооружения, объекта незавершенного	–

	строительства	
	Местоположение здания, сооружения, объекта незавершенного строительства	Калужская обл., Сухиничский р-н, Сухиничи г, Добролюбова ул, 7 д
	Дополнительные сведения о местоположении	–
6	Иные сведения	–

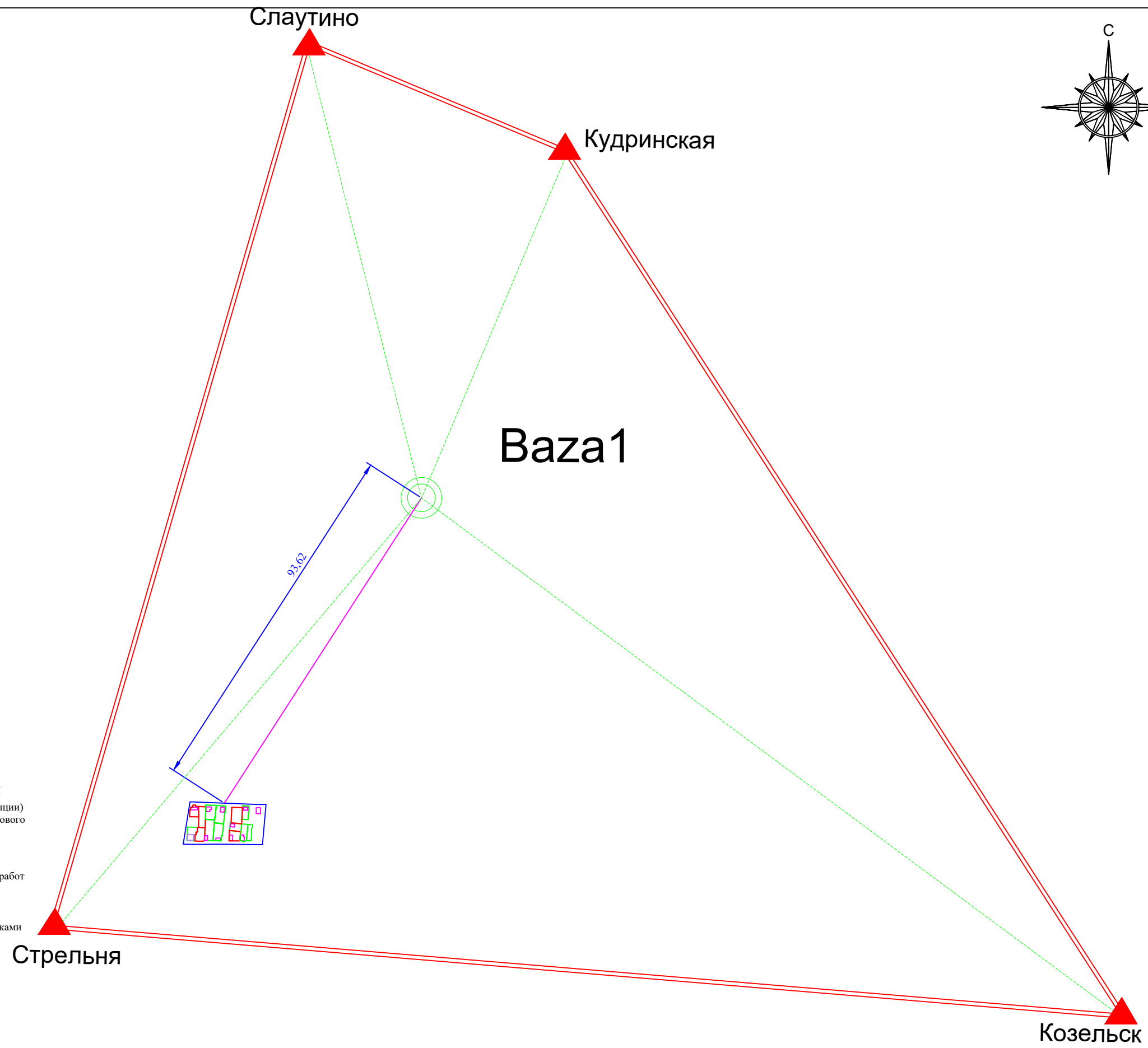
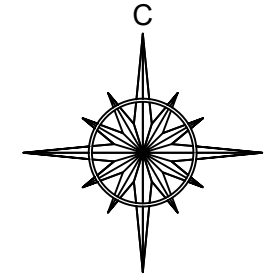
Сведения о зданиях, сооружениях, объектах незавершенного строительства, необходимые для исправления реестровых ошибок в сведениях об описании их местоположения

**1. Сведения о характерных точках контура здания, сооружения, объекта незавершенного строительства с кадастровым номером 40:19:140216:48
Зона № 1**

Номер контура	Номера характерных точек контура	Существующие			Уточненные			Метод определения координат	Средняя квадратическая погрешность определения координат характерной точки (Mt), м	Формулы, примененные для расчета средней квадратической погрешности определения координат характерной точки (Mt), м
		Координаты, м		R, м	Координаты, м		R, м			
		X	Y		X	Y				
1	2	3	4	5	6	7	8	9	10	11
40:19:140216:48 (1)	1	38448 3.44	12408 84.34	–	38448 5.30	12408 85.57	–	Метод спутниковых геодезических измерений (определений)	0.10	$Mt=\sqrt{(0.07^2+0.07^2)}=0.10$
40:19:140216:48 (1)	2	38448 2.79	12408 96.82	–	38448 4.65	12408 98.05	–	Метод спутниковых геодезических измерений (определений)	0.10	$Mt=\sqrt{(0.07^2+0.07^2)}=0.10$
40:19:140216:48	3	38449 5.27	12408 97.47	–	38449 7.13	12408 98.70	–	Метод спутниковых	0.10	$Mt=\sqrt{(0.07^2+0.07^2)}=0.10$

(1)								геодезических измерений (определений)		
40:19:140216:48 (1)	4	38449 5.92	12408 84.99	–	38449 7.78	12408 86.22	–	Метод спутниковых геодезических измерений (определений)	0.10	$Mt=\sqrt{(0.07^2+0.07^2)}=0.10$
40:19:140216:48 (1)	1	38448 3.44	12408 84.34	–	38448 5.30	12408 85.57	–	Метод спутниковых геодезических измерений (определений)	0.10	$Mt=\sqrt{(0.07^2+0.07^2)}=0.10$
2. Иные сведения о здании, сооружении, объекте незавершенного строительства с кадастровым номером 40:19:140216:48										
–										

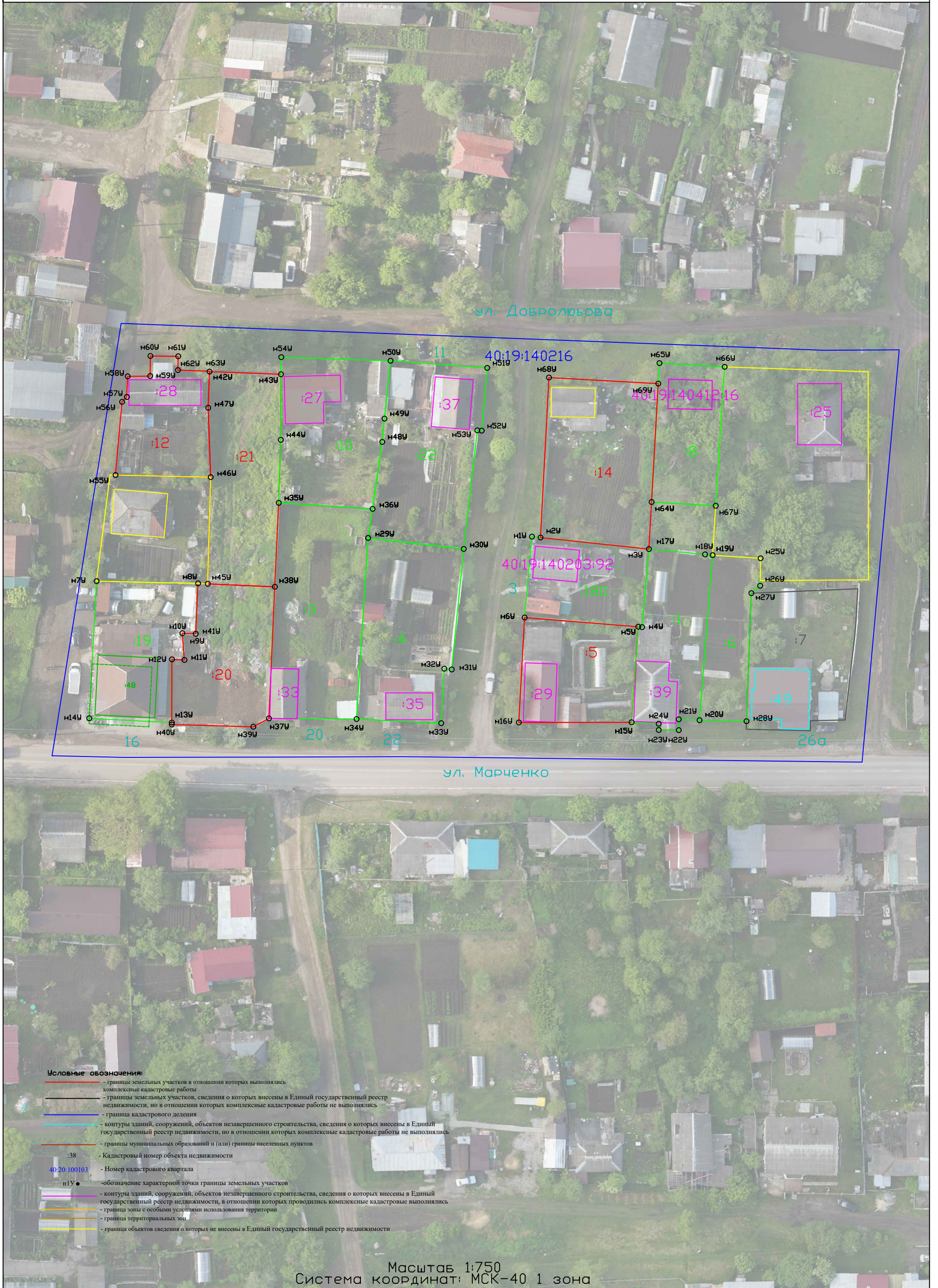
Схема геодезических построений



Условные обозначения и знаки

- обозначение точки съёмочного обоснования (базовые станции) местоположение которых определено с помощью спутникового оборудования
- направление на пункты ГГС
- направление на съёмочные точки
- расстояние от точки съёмочного обоснования до объекта работ
- Пункт государственной геодезической сети
- твердое направление между двумя опорно-межевыми знаками
- Обозначение земельного участка

Схема границ земельных участков



Условные обозначения:

- границы земельных участков в отношении которых выполнялись комплексные кадастровые работы
- границы земельных участков, сведения о которых внесены в Единый государственный реестр недвижимости, но в отношении которых комплексные кадастровые работы не выполнялись
- граница кадастрового деления
- контуры зданий, сооружений, объектов незавершенного строительства, сведения о которых внесены в Единый государственный реестр недвижимости, но в отношении которых комплексные кадастровые работы не выполнялись
- границы муниципальных образований и (или) границы населенных пунктов
- :38 - Кадастровый номер объекта недвижимости
- 40:20:100103 - Номер кадастрового квартала
- н1У • - обозначение характерной точки границы земельных участков
- контуры зданий, сооружений, объектов незавершенного строительства, сведения о которых внесены в Единый государственный реестр недвижимости, в отношении которых проводились комплексные кадастровые работы
- граница зоны с особыми условиями использования территории
- граница территориальных зон
- граница объектов сведения о которых не внесены в Единый государственный реестр недвижимости

Масштаб 1:750
 Система координат: МСК-40 1 зона