



ООО «ПК ГЕО»

*Муниципальный контракт № 1
от 03 июня 2019 года
Экземпляр № 1*

**ПРОЕКТ МЕЖЕВАНИЯ ТЕРРИТОРИИ В ГРАНИЦАХ
КАДАСТРОВОГО КВАРТАЛА 40:19:110302
Д. БОРДУКОВО СУХИНИЧСКИЙ РАЙОН
КАЛУЖСКОЙ ОБЛАСТИ**

**ПРОЕКТ МЕЖЕВАНИЯ ТЕРРИТОРИИ
ОСНОВНАЯ ЧАСТЬ
ПОЯСНИТЕЛЬНАЯ ЗАПИСКА**

1-06/19-ПМТ

*Калуга
2019*



ООО «ПК ГЕО»

*Муниципальный контракт № 1
от 03 июня 2019 года
Экземпляр № 1*

**ПРОЕКТ МЕЖЕВАНИЯ ТЕРРИТОРИИ В ГРАНИЦАХ
КАДАСТРОВОГО КВАРТАЛА 40:19:110302
Д. БОРДУКОВО СУХИНИЧСКИЙ РАЙОН
КАЛУЖСКОЙ ОБЛАСТИ**

**ПРОЕКТ МЕЖЕВАНИЯ ТЕРРИТОРИИ
ОСНОВНАЯ ЧАСТЬ
ПОЯСНИТЕЛЬНАЯ ЗАПИСКА**

1-06/19-ПМТ

Генеральный Директор

К.Г. Чистов

*Калуга
2019*

1. СОСТАВ ПРОЕКТА

| Номер тома | Обозначение | Наименование |
|------------|--------------|--|
| 1 | 1-06/19- ПМТ | Проект межевания территории Основная часть: - текстовая часть - графические материалы |
| | 1-06/19- ПМТ | Проект межевания территории Материалы по обоснованию: - графические материалы |

| | | |
|---------------|--------------|--------------|
| Инва. № подл. | Подп. и дата | Взам. инв. № |
| | | |

| | | | | | | | |
|------|---------|------|--------|---------|------|------------|------|
| Изм. | Кол.уч. | Лист | № док. | Подпись | Дата | 1-06/19-ПМ | Лист |
| | | | | | | | 3 |

2. ВВЕДЕНИЕ

2.1 Основание для разработки

Проект межевания территории в границах кадастрового квартала 40:19:110302 д. Бордуково Сухиничский район Калужской области (далее – проект межевания территории) разработан ООО «ПК ГЕО» на основании постановления Администрации муниципального района Сухиничский район Калужской области № 311 от 26.04.2019 и муниципального контракта на разработку проект межевания территории кадастрового квартала 40:19:110302 № 1 от 03.06.2019.

2.2 Исходные данные и условия

Подготовка документации по планировке территории осуществлялась в соответствии со следующими исходными данными:

- Постановлением Администрации муниципального района Сухиничский район Калужской области о разработке проекта межевания территории № 311 от 26.04.2019;

- Генеральным планом сельского поселения «Деревня Бордуково» Сухиничского района Калужской области, утвержденным решением Сельской Думы от 28.10.2013 № 189;

- Правилами землепользования и застройки сельского поселения «Деревня Бордуково» Сухиничского района Калужской области, утвержденным решением Сельской Думы от 26.02.2016 № 82;

- сведения, предоставленные Филиалом ФГБУ «Федеральной кадастровой палатой Федеральной службы государственной регистрации, кадастра и картографии» по Калужской области:

- кадастровый план территории квартала 40:19:110302 № 40/ИСХ/19-28242 от 22.01.2019.

2.3 Нормативно-правовая документация

При подготовке документации по планировке территории использовались следующие нормативные правовые документы:

- Градостроительный кодекс РФ;

- Земельный кодекс РФ;

- Федеральный закон от 03.07.2015 № 218 (ред. от 02.08.2019) «О государственной регистрации недвижимости» (с изм. и доп., вступ. в силу с 23.01.2020);

- Федеральный закон от 24.07.2007 № 221 (ред. от 02.08.2019) «О кадастровой деятельности» (с изм. и доп., вступ. в силу с 16.09.2019);

- Федеральный закон от 06.10.2003 № 131 (ред. от 06.02.2019) «Об общих принципах организации местного самоуправления в Российской Федерации»;

| | | | | | | | | | | |
|-------------|--------------|--------------|------------|---------|------|--------|---------|------|------|---|
| Ив. № подл. | Подп. и дата | Взам. инв. № | | | | | | | Лист | |
| | | | 1-06/19-ПМ | | | | | | | 4 |
| | | | Изм. | Кол.уч. | Лист | № док. | Подпись | Дата | | |

- Приказ Минэкономразвития России от 01.09.2014 № 540 (ред. 09.08.2018) «Об утверждении классификатора видов разрешенного использования земельных участков»;

- Закон Калужской области от 04.10.2004 № 344 (ред. 27.12.2019) «О градостроительной деятельности в Калужской области (принят постановлением Законодательного Собрания Калужской области от 16.09.2004 № 938);

- Региональные нормативы градостроительного проектирования Калужской области, утвержденные Постановлением Правительства Калужской области от 17.08.2015 № 59;

- СП 42.13330.2011. Свод правил. Градостроительство. Планировка и застройка городских и сельских поселений. Актуализированная редакция СНиП 2.07.01-89*;

- СНиП 11-04-2003 «Инструкция о порядке разработки, согласования, экспертизы и утверждения градостроительной документации»;

- СанПиН 2.2.1/2.1.1 «Санитарно-защитные зоны и санитарная классификация предприятий, сооружений и иных объектов».

| | | | | | | | | | | |
|--------------|--------------|--------------|------|---------|------|--------|---------|------|------------|------|
| Инв. № подл. | Подп. и дата | Взам. инв. № | | | | | | | 1-06/19-ПМ | Лист |
| | | | | | | | | | | 5 |
| | | | Изм. | Кол.уч. | Лист | № док. | Подпись | Дата | | |

3. ОБЩИЕ ПОЛОЖЕНИЯ

3.1 Характеристика территории проекта межевания

Территория проекта межевания расположена в центральной части деревни Бордуково муниципального образования сельское поселение «Деревня Бордуково» Калужской области в границах кадастрового квартала 40:19:110302. Территория проекта межевания ограничена:

- с севера - газопроводом среднего давления «Узловые»;
- с востока - автомобильной дорогой «Сухиничи-Верховая»;
- с юга и запада - границей муниципального образования сельского поселения «Деревня Бордуково».

На данный момент территория проекта межевания представляет собой застроенную территорию, площадь территории проекта межевания 19,3 га.

В соответствии с правилами землепользования и застройки сельского поселения «Деревня Бордуково», утвержденных решением Сельской Думы от 26.02.2016 № 82 территория проекта межевания расположена в территориальных зонах **Ж-1** – Зона застройки малоэтажными жилыми домами и **ОД** – зона делового, общественного и коммерческого назначения, размещения объектов социального и коммунально-бытового назначения.

3.2 Зоны охраны объектов культурного наследия

На территории проекта межевания объекты культурного наследия, включенные в единый государственный реестр объектов культурного наследия народов Российской Федерации, выявленные объекты культурного наследия и объекты археологического наследия не выявлены.

3.3 Особо охраняемые природные территории

На территории проекта межевания особо охраняемые природные территории регионального и местного значения отсутствуют.

3.4 Зоны с особыми условиями использования территории

К зонам с особыми условиями использования территорий относятся - охранные, санитарно-защитные зоны, зоны охраны объектов культурного наследия (памятников истории и культуры) народов Российской Федерации, защитные зоны объектов культурного наследия, водоохранные зоны, зоны затопления, подтопления, зоны санитарной охраны источников питьевого и хозяйственно-бытового водоснабжения, зоны охраняемых объектов, приаэродромная территория, иные зоны, устанавливаемые в соответствии с законодательством Российской Федерации.

| | | | | | | | | |
|------|---------|------|--------|---------|------|------------|------|---|
| Изм. | Кол.уч. | Лист | № док. | Подпись | Дата | 1-06/19-ПМ | Лист | |
| | | | | | | | | 6 |
| | | | | | | | | |
| Изм. | Кол.уч. | Лист | № док. | Подпись | Дата | | | |

Зонами с особыми условиями использования на территории проекта межевания являются охранные зоны линий электропередач 10 кВ, газораспределительных сетей.

3.5 Сведения о существующих земельных участках на территории проекта межевания

При разработке проекта межевания территории был проведен анализ существующих границ земельных участков, их правовой статус и корректность установленных границ. По сведениям филиала ФГБУ «ФКП Росреестра» по Калужской области на территории проекта межевания учтено 62 земельных участка.

Экспликация земельных участков квартала с К№ 40:19:110302

Таблица 1

| № п/п | Кадастровый номер земельного участка | Правообладатель | Вид права | Местоположение | Вид разрешенного использования | S, м ² |
|--|--------------------------------------|--|-----------------------------------|---|--|-------------------|
| 1 | 2 | 3 | 4 | 5 | 6 | 7 |
| Земельные участки, подлежащие исправлению реестровой ошибки | | | | | | |
| 1 | 40:19:110302:47 | Якимас Евгений Владимирович | Собственность | Калужская область, Сухиничский р-н, д. Бордуково, д. 56 | Для ведения личного подсобного хозяйства | 1300 |
| 2 | 40:19:110302:48 | Ермакова Тамара Матвеевна | Собственность | Калужская область, Сухиничский р-н, д. Бордуково, д. 57 | Для ведения личного подсобного хозяйства | 1200 |
| 3 | 40:19:110302:50 | Назарова Любовь Александровна | Собственность | Калужская область, Сухиничский р-н, д. Бордуково, д. 62 | Для ведения личного подсобного хозяйства | 880 |
| 4 | 40:19:110302:51 | Волкова Татьяна Михайловна | Собственность | Калужская область, Сухиничский р-н, д. Бордуково, д. 63 | Для ведения личного подсобного хозяйства | 2000 |
| 5 | 40:19:110302:64 | Сергучёва Ирина Дмитриевна | Постоянное бессрочное пользование | Калужская область, Сухиничский р-н, д. Бордуково, д. 72 | Для ведения личного подсобного хозяйства | 800 |
| 6 | 40:19:110302:75 | Ведехина Галина Васильевна | Собственность | Калужская область, Сухиничский р-н, д. Бордуково, д. 77 | Для ведения личного подсобного хозяйства | 1649 |
| 7 | 40:19:110302:76 | Сорокин Алексей Анатольевич | Собственность | Калужская область, Сухиничский р-н, д. Бордуково, д. 78 | Для ведения личного подсобного хозяйства | 1466 |
| 8 | 40:19:110302:83 | Шулыгина Надежда Николаевна | Собственность | Калужская область, Сухиничский р-н, д. Бордуково, д. 82/2 | Для ведения личного подсобного хозяйства | 901 |
| 9 | 40:19:110302:85 | Игнатов Иван Николаевич Игнатова Людмила Федоровна Игнатов Иван Николаевич | Общая долевая собственность | Калужская область, Сухиничский р-н, д. Бордуково, д. 84 | Для ведения личного подсобного хозяйства | 1626 |

| | |
|--------------|--|
| Взам. инв. № | |
| | |
| Подп. и дата | |
| | |
| Инв. № подл. | |

| | | | | | | |
|----|------------------|---|-----------------------------|--|--|------|
| | | Игнатова Людмила Фёдоровна | | | | |
| 10 | 40:19:110302:86 | Ковалев Сергей Анатольевич | Собственность | Калужская область, Сухиничский р-н, д. Бордуково, д. 85 | Для ведения личного подсобного хозяйства | 1409 |
| 11 | 40:19:110302:125 | Антонов Александр Сергеевич | Собственность | Калужская область, Сухиничский р-н, д. Бордуково, д. 86 | Для ведения личного подсобного хозяйства | 1404 |
| 12 | 40:19:110302:133 | Пропошин Николай Владимирович | Собственность | Калужская область, Сухиничский р-н, д. Бордуково, д. 65 | Для ведения личного подсобного хозяйства | 1642 |
| 13 | 40:19:110302:140 | Табашников Геннадий Алексеевич | Собственность | Калужская область, Сухиничский р-н, д. Бордуково, д. 76 | Для ведения личного подсобного хозяйства | 4100 |
| 14 | 40:19:110302:143 | Матвиенко Павел Михайлович | Собственность | Калужская область, Сухиничский р-н, д. Бордуково, д. 82 | Для ведения личного подсобного хозяйства | 811 |
| 15 | 40:19:110302:160 | Мудрая Ксения Олеговна | Общая долевая собственность | Калужская область, Сухиничский р-н, д. Бордуково, д. 87 | Для ведения личного подсобного хозяйства | 1938 |
| | | Мудрый Игорь Юрьевич | | | | |
| 16 | 40:19:110302:164 | Муниципальный Район «Сухиничский район» | Собственность | Калужская область, Сухиничский р-н, д. Бордуково, д. 75 | Для содержания и обслуживания многоквартирного жилого дома | 661 |
| 17 | 40:19:110302:165 | Муниципальный Район «Сухиничский район» | Собственность | Калужская область, Сухиничский р-н, д. Бордуково, д. 98 | Для строительства индивидуального жилого дома | 1200 |
| 18 | 40:19:110302:166 | Гераськина Наталья Ивановна | Аренда (договор № 379-111) | Калужская область, Сухиничский р-н, д. Бордуково, д. 96 | Для строительства индивидуального жилого дома | 1500 |
| 19 | 40:19:110302:167 | Муниципальный район «Сухиничский район» | Собственность | Калужская область, Сухиничский р-н, д. Бордуково, д. 100 | Для строительства и эксплуатации индивидуального жилого дома | 1500 |
| 20 | 40:19:110302:168 | Муниципальный район «Сухиничский район» | Общая долевая собственность | Калужская область, Сухиничский р-н, д. Бордуково, д. 59 | Для содержания и обслуживания здания конторы | 335 |
| 21 | 40:19:110302:169 | Старых Ирина Владимировна | Аренда (договор № 500-232) | Калужская область, Сухиничский р-н, д. Бордуково, д. 94 | Для содержания и обслуживания жилого здания | 1500 |
| 22 | 40:19:110302:171 | Бирюков Федор Николаевич | Собственность | Калужская область, Сухиничский р-н, д. Бордуково, д. 91 | Для проектирования и строительства индивидуального жилого дома | 1500 |
| 23 | 40:19:110302:288 | Табашников Антон Геннадьевич | Аренда (договор № 619-350) | Калужская область, Сухиничский р-н, д. Бордуково, д. 102 | Для строительства индивидуального жилого дома | 1500 |
| 24 | 40:19:110302:291 | Ковалев Алексей Сергеевич | Аренда (договор № 680-401) | Калужская область, Сухиничский р-н, д. Бордуково, | Для строительства индивидуального жилого дома | 1500 |

Взам. инв. №

Подп. и дата

Инв. № подл.

| | | | | | |
|------|---------|------|--------|---------|------|
| | | | | | |
| Изм. | Кол.уч. | Лист | № док. | Подпись | Дата |

1-06/19-ПМ

Лист

8

| | | | | | | |
|----|------------------|--------------------------------------|-----------------------------------|--|--|------|
| | | | | ул. Садовая, д. 2 | | |
| 25 | 40:19:110302:292 | Борисов Денис Александрович | Аренда (договор № 707-438) | Калужская область, Сухиничский р-н, д. Бордуково, ул. Садовая, д. 6 | Для строительства индивидуального жилого дома | 1500 |
| 26 | 40:19:110302:293 | Медведкова Марина Викторовна | Собственность | Калужская область, Сухиничский р-н, д. Бордуково, ул. Садовая, д. 4 | Для строительства индивидуального жилого дома | 1500 |
| 27 | 40:19:110302:294 | Блинов Игорь Васильевич | Аренда (договор № 707-435) | Калужская область, Сухиничский р-н, д. Бордуково, ул. Садовая, д. 12 | Для строительства индивидуального жилого дома | 1500 |
| 28 | 40:19:110302:295 | Гринфельд Вера Игоревна | Аренда (договор № 704-435) | Калужская область, Сухиничский р-н, д. Бордуково, ул. Садовая, д. 8 | Для строительства индивидуального жилого дома | 1500 |
| 29 | 40:19:110302:296 | Килякова Марина Валентиновна | Аренда (договор № 705-436) | Калужская область, Сухиничский р-н, д. Бордуково, ул. Садовая, д. 10 | Для строительства индивидуального жилого дома | 1500 |
| 30 | 40:19:110302:297 | Осовская Татьяна Анатольевна | Аренда (договор № 678-399) | Калужская область, Сухиничский р-н, д. Бордуково, ул. Садовая, д. 18 | Для строительства индивидуального жилого дома | 1500 |
| 31 | 40:19:110302:298 | Тобашников Дмитрий Иванович | Аренда (договор № 682-403) | Калужская область, Сухиничский р-н, д. Бордуково, ул. Садовая, д. 14 | Для строительства индивидуального жилого дома | 1500 |
| 32 | 40:19:110302:299 | Егоркина Наталия Евгеньевна | Собственность | Калужская область, Сухиничский р-н, д. Бордуково, ул. Садовая, д. 1 | Для строительства индивидуального жилого дома | 1500 |
| 33 | 40:19:110302:303 | Жарков Сергей Сергеевич | Аренда (договор № 681-402) | Калужская область, Сухиничский р-н, д. Бордуково, ул. Садовая, д. 16 | Для строительства индивидуального жилого дома | 1500 |
| 34 | 40:19:110302:352 | Соловьева Татьяна Ивановна | Аренда | Калужская область, Сухиничский р-н, д. Бордуково, около д. 75 | Для ведения личного подсобного хозяйства | 130 |
| 35 | 40:19:110302:354 | Хачатрян Олеся Александровна | Аренда (договор № 480-212) | Калужская область, Сухиничский р-н, д. Бордуково, д. 92 | Для строительства индивидуального жилого дома | 1500 |
| 36 | 40:19:110302:356 | Администрация СП «Деревня Бордуково» | Постоянное бессрочное пользование | Калужская область, Сухиничский р-н, д. Бордуково | Для содержания и обслуживания детской игровой площадки | 900 |
| 37 | 40:19:110302:358 | Дайдоев Сергей Иванович | Собственность | Калужская область, Сухиничский р-н, д. Бордуково | Для содержания и обслуживания гаража | 26 |
| 38 | 40:19:110302:360 | Финогенова Валентина Алексеевна | Аренда (договор № 11-73) | Калужская область, Сухиничский р-н, д. Бордуково, д. 81а | Для ведения личного подсобного хозяйства | 614 |
| 39 | 40:19:110302:1 | Государственная собственность | Собственность | Калужская область, Сухиничский р-н, д. Бордуково | Для эксплуатации дома оператора | 1530 |
| 40 | 40:19:110304:9 | Конвалова Оксана | Долевая собственность | Калужская область, Сухиничский | Для ведения личного | 1598 |

Взам. инв. №

Подп. и дата

Инв. № подл.

| | | | | | |
|------|---------|------|--------|---------|------|
| Изм. | Кол.уч. | Лист | № док. | Подпись | Дата |
| | | | | | |

1-06/19-ПМ

Лист

9

| | | | | | | |
|--|--|------------------------------------|--|-----------------------------|--|--|
| | | Валерьевна | | р-н, д. Бордуково, д. 88 | подсобного хозяйства с правом строительства дома | |
| | | Коновалов Олег Дмитриевич | | | | |
| | | Коновалов Алексей Дмитриевич | | | | |
| | | Коновалов Денис Дмитриевич | | | | |

Земельные участки, подлежащие уточнению

| | | | | | | |
|----|------------------|--|---------------------------------------|--|---|------|
| 41 | 40:19:110302:45 | Трензелева Анна Сергеевна | Собственность | Калужская область, Сухиничский р-н, д. Бордуково, д. 54 | Для ведения личного подсобного хозяйства | 1600 |
| 42 | 40:19:110302:46 | Гаврикова Ирина Николаевна | Собственность | Калужская область, Сухиничский р-н, д. Бордуково, д. 55 | Для ведения личного подсобного хозяйства | 1300 |
| 43 | 40:19:110302:49 | Козлова Татьяна Валентиновна | Собственность | Калужская область, Сухиничский р-н, д. Бордуково, д. 61 | Для ведения личного подсобного хозяйства | 800 |
| 44 | 40:19:110302:54 | Федосова Тамара Николаевна Федосов Николай Николаевич | Собственность, доля в праве 1/2 | Калужская область, Сухиничский р-н, д. Бордуково, д. 64 | Для ведения личного подсобного хозяйства | 1700 |
| 45 | 40:19:110302:56 | Гусев Вадим Викторович | Собственность | Калужская область, Сухиничский р-н, д. Бордуково, д. 66 | Для ведения личного подсобного хозяйства | 1700 |
| 46 | 40:19:110302:58 | Жарков Сергей Михайлович | Собственность | Калужская область, Сухиничский р-н, д. Бордуково, д. 68/2 | Для ведения личного подсобного хозяйства | 3300 |
| 47 | 40:19:110302:59 | Бунакова Оксана Александровна | Собственность | Калужская область, Сухиничский р-н, д. Бордуково, д. 69/1 | Для ведения личного подсобного хозяйства | 2104 |
| 48 | 40:19:110302:60 | Кононова Нина Гермоновна | Собственность | Калужская область, Сухиничский р-н, д. Бордуково, д. 69/2 | Для ведения личного подсобного хозяйства | 800 |
| 49 | 40:19:110302:81 | Табашникова Тамара Михайловна | Собственность | Калужская область, Сухиничский р-н, д. Бордуково, д. 81/2 | Для ведения личного подсобного хозяйства | 800 |
| 50 | 40:19:110302:80 | Попова Нина Борисовна | Собственность | Калужская область, Сухиничский р-н, д. Бордуково, д. 81/1 | Для ведения личного подсобного хозяйства | 600 |
| 51 | 40:19:110302:146 | Бурик Антонина Николаевна | Собственность | Калужская область, Сухиничский р-н, д. Бордуково, д. 70/2 | Для ведения личного подсобного хозяйства | 831 |
| 52 | 40:19:110302:63 | Назарова Мария Федотьевна | Собственность | Калужская область, Сухиничский р-н, д. Бордуково, д. 71/2 | Для ведения личного подсобного хозяйства | 1113 |
| 53 | 40:19:110302:147 | Алдошина Светлана Викторовна | Собственность | Калужская область, Сухиничский р-н, д. Бордуково, д. 71/1 | Для ведения личного подсобного хозяйства | 1147 |

Взам. инв. №

Подп. и дата

Инв. № подл.

| | | | | | |
|------|---------|------|--------|---------|------|
| Изм. | Кол.уч. | Лист | № док. | Подпись | Дата |
| | | | | | |

1-06/19-ПМ

Лист

10

| | | | | | | |
|---------------|------------------|---|-------------------------------------|---|---|--------------|
| 54 | 40:19:110302:65 | Карабаджак Виктор Васильевич | Собственность | Калужская область, Сухиничский р-н, д. Бордуково, д. 72/2 | Для ведения личного подсобного хозяйства | 800 |
| 55 | 40:19:111302:66 | Котикова Надежда Семеновна | Собственность, доля в праве 1/2 | Калужская область, Сухиничский р-н, д. Бордуково, д. 73/1 | Для ведения личного подсобного хозяйства | 860 |
| | | Новиков Александр Семенович | | | | |
| 56 | 40:19:110302:137 | Перушина Татьяна Николаевна | Собственность | Калужская область, Сухиничский р-н, д. Бордуково, д. 74/2 | Для ведения личного подсобного хозяйства | 1341 |
| 57 | 40:19:110302:135 | Комиссарова Мария Константиновна | Собственность | Калужская область, Сухиничский р-н, д. Бордуково, д. 74/1 | Для ведения личного подсобного хозяйства | 2900 |
| 58 | 40:19:110302:78 | Финогенова Валентина Алексеева | Собственность | Калужская область, Сухиничский р-н, д. Бордуково, д. 79/2 | Для ведения личного подсобного хозяйства | 3200 |
| 59 | 40:19:111302:77 | Расшиваев Владимир Николаевич | Собственность | Калужская область, Сухиничский р-н, д. Бордуково, д. 79/1 | Для ведения личного подсобного хозяйства | 1129 |
| 60 | 40:19:110302:84 | Мудрик Алла Михайловна | Собственность | Калужская область, Сухиничский р-н, д. Бордуково, д. 83 | Для ведения личного подсобного хозяйства | 1330 |
| 61 | 40:19:110302:284 | Харатов Анатолий Сергеевич | Собственность | Калужская область, Сухиничский р-н, д. Бордуково, д. 75 | Для ведения личного подсобного хозяйства | 37 |
| 62 | 40:19:110302:71 | Харатов Анатолий Сергеевич | Собственность | Калужская область, Сухиничский р-н, д. Бордуково, д. 75 | Для ведения личного подсобного хозяйства | 133 |
| 63 | 40:19:110302:79 | Бобкова Надежда Николаевна | - | Калужская область, Сухиничский р-н, д. Бордуково, д. 80/2 | Для ведения личного подсобного хозяйства | 720 |
| 64 | 40:19:110302:155 | Муниципальное дошкольное образовательное учреждение Детский сад «ВИШЕНКА» | Постоянное (бессрочное) пользование | Калужская область, Сухиничский р-н, д. Бордуково | Для содержания и обслуживания детского сада | 1661 |
| 65 | 40:19:110302:57 | Буланцов С.Е. | Аренда (договор № 599-598) | Калужская область, Сухиничский р-н, д. Бордуково, д. 67 | Для ведения личного подсобного хозяйства | 900 |
| 66 | 40:19:110302:67 | Сорокина Тамара Васильевна | - | Калужская область, Сухиничский р-н, д. Бордуково, д. 73/2 | Для ведения личного подсобного хозяйства | 3000 |
| ИТОГО: | | | | | | 89926 |

Экспликация уточняемых земельных участков квартала с К№ 40:19:110302

Таблица 2

| № п/п | Кадастровый номер земельного | Местоположение | Площадь, м ² по документу | Площадь, м ² по проекту | Примечание |
|-------|------------------------------|----------------|--------------------------------------|------------------------------------|------------|
|-------|------------------------------|----------------|--------------------------------------|------------------------------------|------------|

Взам. инв. №

Подп. и дата

Инв. № подл.

| | | | | | | | |
|------|---------|------|--------|---------|------|------------|------|
| Изм. | Кол.уч. | Лист | № док. | Подпись | Дата | 1-06/19-ПМ | Лист |
| | | | | | | | 11 |

| | | <i>участка</i> | | | | |
|---|-----------------|--|------|------|--|--|
| 1 | 40:19:110302:47 | Калужская область, Сухиничский р-н, д. Бордуково, д. 56 | 1300 | 1433 | Местоположение границ земельного участка установлено по фактическому использованию, требуется уточнение местоположения границ и площади земельного участка | |
| 2 | 40:19:110302:48 | Калужская область, Сухиничский р-н, д. Бордуково, д. 57 | 1200 | 1210 | Местоположение границ земельного участка установлено по фактическому использованию, требуется уточнение местоположения границ и площади земельного участка | |
| 3 | 40:19:110302:50 | Калужская область, Сухиничский р-н, д. Бордуково, д. 62 | 880 | 878 | Местоположение границ земельного участка установлено по фактическому использованию, требуется уточнение местоположения границ земельного участка | |
| 4 | 40:19:110302:51 | Калужская область, Сухиничский р-н, д. Бордуково, д. 63 | 2000 | 2000 | Местоположение границ земельного участка установлено по фактическому использованию, требуется уточнение местоположения границ земельного участка | |
| 5 | 40:19:110302:64 | Калужская область, Сухиничский р-н, д. Бордуково, д. 72/1 | 800 | 867 | Местоположение границ земельного участка установлено по фактическому использованию, требуется уточнение местоположения границ и площади земельного участка | |
| 6 | 40:19:110302:75 | Калужская область, Сухиничский р-н, д. Бордуково, д. 77 | 1649 | 1700 | Местоположение границ земельного участка установлено по фактическому использованию, требуется уточнение местоположения границ и площади земельного участка | |
| 7 | 40:19:110302:76 | Калужская область, Сухиничский р-н, д. Бордуково, д. 78 | 1466 | 1468 | Местоположение границ земельного участка установлено по фактическому использованию, требуется уточнение местоположения границ и площади земельного участка | |
| 8 | 40:19:110302:83 | Калужская область, Сухиничский р-н, д. Бордуково, д. 82/2 | 901 | 1154 | Местоположение границ земельного участка установлено по фактическому использованию, требуется уточнение местоположения границ и площади земельного участка | |
| 9 | 40:19:110302:85 | Калужская область, Сухиничский р-н, д. Бордуково, д. 84 | 1626 | 1695 | Местоположение границ земельного участка установлено по фактическому использованию, требуется уточнение местоположения границ и площади земельного участка | |

| | | | | | | | |
|------|---------|------|--------|---------|------|--------------|--------------|
| Изм. | Кол.уч. | Лист | № док. | Подпись | Дата | Взам. инв. № | Подп. и дата |
| | | | | | | | Ив. № подл. |

1-06/19-ПМ

Лист

12

| | | | | | |
|----|------------------|---|------|------|--|
| 10 | 40:19:110302:86 | Калужская область, Сухиничский р-н, д. Бордуково, д. 85 | 1409 | 1409 | Местоположение границ земельного участка установлено по фактическому использованию, требуется уточнение местоположения границ земельного участка |
| 11 | 40:19:110302:125 | Калужская область, Сухиничский р-н, д. Бордуково, д. 86 | 1404 | 1400 | Местоположение границ земельного участка установлено по фактическому использованию, требуется уточнение местоположения границ земельного участка |
| 12 | 40:19:110302:133 | Калужская область, Сухиничский р-н, д. Бордуково, д. 65 | 1642 | 1642 | Местоположение границ земельного участка установлено по фактическому использованию, требуется уточнение местоположения границ земельного участка |
| 13 | 40:19:110302:140 | Калужская область, Сухиничский р-н, д. Бордуково, д. 76 | 4100 | 4083 | Местоположение границ земельного участка установлено по фактическому использованию, требуется уточнение местоположения границ земельного участка |
| 14 | 40:19:110302:143 | Калужская область, Сухиничский р-н, д. Бордуково, д. 82/1 | 811 | 1017 | Местоположение границ земельного участка установлено по фактическому использованию, требуется уточнение местоположения границ и площади земельного участка |
| 15 | 40:19:110302:160 | Калужская область, Сухиничский р-н, д. Бордуково, д. 87 | 1938 | 1926 | Местоположение границ земельного участка установлено по фактическому использованию, требуется уточнение местоположения границ и площади земельного участка |
| 16 | 40:19:110302:164 | Калужская область, Сухиничский р-н, д. Бордуково, д. 75 | 661 | 661 | Местоположение границ земельного участка установлено по фактическому использованию, требуется уточнение местоположения границ земельного участка |
| 17 | 40:19:110302:165 | Калужская область, Сухиничский р-н, д. Бордуково, д. 98 | 1200 | 1240 | Местоположение границ земельного участка установлено по фактическому использованию, требуется уточнение местоположения границ и площади земельного участка |
| 18 | 40:19:110302:166 | Калужская область, Сухиничский р-н, д. Бордуково, д. 96 | 1500 | 1503 | Местоположение границ земельного участка установлено по фактическому использованию, требуется уточнение местоположения границ и площади земельного участка |
| 19 | 40:19:110302:167 | Калужская область, Сухиничский р-н, | 1500 | 1506 | Местоположение границ земельного участка установлено по фактическому использованию, требуется |

| | |
|--------------|--------------|
| Инв. № подл. | Взам. инв. № |
| | Подп. и дата |

| | | | | | | | |
|------|---------|------|--------|---------|------|------------|------|
| Изм. | Кол.уч. | Лист | № док. | Подпись | Дата | 1-06/19-ПМ | Лист |
| | | | | | | | 13 |

| | | | | | |
|----|------------------|--|------|------|--|
| | | д. Бордуково, д. 100 | | | уточнение местоположения границ и площади земельного участка |
| 20 | 40:19:110302:168 | Калужская область, Сухиничский р-н, д. Бордуково, д. 59 | 335 | 335 | Местоположение границ земельного участка установлено по фактическому использованию, требуется уточнение местоположения границ земельного участка |
| 21 | 40:19:110302:169 | Калужская область, Сухиничский р-н, д. Бордуково, д. 94 | 1500 | 1546 | Местоположение границ земельного участка установлено по фактическому использованию, требуется уточнение местоположения границ и площади земельного участка |
| 22 | 40:19:110302:171 | Калужская область, Сухиничский р-н, д. Бордуково, д. 91 | 1500 | 1550 | Местоположение границ земельного участка установлено по фактическому использованию, требуется уточнение местоположения границ и площади земельного участка |
| 23 | 40:19:110302:288 | Калужская область, Сухиничский р-н, д. Бордуково, д. 102 | 1500 | 1500 | Местоположение границ земельного участка установлено по фактическому использованию, требуется уточнение местоположения границ земельного участка |
| 24 | 40:19:110302:291 | Калужская область, Сухиничский р-н, д. Бордуково, ул. Садовая, д. 2 | 1500 | 1500 | Местоположение границ земельного участка установлено по фактическому использованию, требуется уточнение местоположения границ земельного участка |
| 25 | 40:19:110302:292 | Калужская область, Сухиничский р-н, д. Бордуково, ул. Садовая, д. 6 | 1500 | 1500 | Местоположение границ земельного участка установлено по фактическому использованию, требуется уточнение местоположения границ земельного участка |
| 26 | 40:19:110302:293 | Калужская область, Сухиничский р-н, д. Бордуково, ул. Садовая, д. 4 | 1500 | 1500 | Местоположение границ земельного участка установлено по фактическому использованию, требуется уточнение местоположения границ земельного участка |
| 27 | 40:19:110302:294 | Калужская область, Сухиничский р-н, д. Бордуково, ул. Садовая, д. 12 | 1500 | 1500 | Местоположение границ земельного участка установлено по фактическому использованию, требуется уточнение местоположения границ земельного участка |
| 28 | 40:19:110302:295 | Калужская область, Сухиничский р-н, д. Бордуково, ул. Садовая, д. 8 | 1500 | 1500 | Местоположение границ земельного участка установлено по фактическому использованию, требуется уточнение местоположения границ земельного участка |
| 29 | 40:19:110302:296 | Калужская область, Сухиничский | 1500 | 1500 | Местоположение границ земельного участка установлено по фактическому |

Взам. инв. №

Подп. и дата

Инв. № подл.

| | | | | | |
|------|---------|------|--------|---------|------|
| | | | | | |
| Изм. | Кол.уч. | Лист | № док. | Подпись | Дата |

1-06/19-ПМ

Лист

14

| | | | | | |
|----|------------------|--|------|------|--|
| | | р-н, д. Бордуково, ул. Садовая, д. 10 | | | использованию, требуется уточнение местоположения границ земельного участка |
| 30 | 40:19:110302:297 | Калужская область, Сухиничский р-н, д. Бордуково, ул. Садовая, д. 18 | 1500 | 1500 | Местоположение границ земельного участка установлено по фактическому использованию, требуется уточнение местоположения границ земельного участка |
| 31 | 40:19:110302:298 | Калужская область, Сухиничский р-н, д. Бордуково, ул. Садовая, д. 14 | 1500 | 1500 | Местоположение границ земельного участка установлено по фактическому использованию, требуется уточнение местоположения границ земельного участка |
| 32 | 40:19:110302:299 | Калужская область, Сухиничский р-н, д. Бордуково, ул. Садовая, д. 1 | 1500 | 1500 | Местоположение границ земельного участка установлено по фактическому использованию, требуется уточнение местоположения границ земельного участка |
| 33 | 40:19:110302:303 | Калужская область, Сухиничский р-н, д. Бордуково, ул. Садовая, д. 16 | 1500 | 1500 | Местоположение границ земельного участка установлено по фактическому использованию, требуется уточнение местоположения границ земельного участка |
| 34 | 40:19:110302:352 | Калужская область, Сухиничский р- н, д. Бордуково, около д. 75 | 130 | 130 | Местоположение границ земельного участка установлено по фактическому использованию, требуется уточнение местоположения границ земельного участка |
| 35 | 40:19:110302:354 | Калужская область, Сухиничский р-н, д. Бордуково, д. 92 | 1500 | 1500 | Местоположение границ земельного участка установлено по фактическому использованию, требуется уточнение местоположения границ земельного участка |
| 36 | 40:19:110302:356 | Калужская область, Сухиничский р-н, д. Бордуково | 900 | 952 | Местоположение границ земельного участка установлено по фактическому использованию, требуется уточнение местоположения границ и площади земельного участка |
| 37 | 40:19:110302:358 | Калужская область, Сухиничский р-н, д. Бордуково | 26 | 26 | Местоположение границ земельного участка установлено по фактическому использованию, требуется уточнение местоположения границ земельного участка |
| 38 | 40:19:110302:360 | Калужская область, Сухиничский р-н, д. Бордуково, д. 81а | 614 | 532 | Местоположение границ земельного участка установлено по фактическому использованию, требуется уточнение местоположения границ и площади земельного участка |
| 39 | 40:19:110302:1 | Калужская область, Сухиничский | 1530 | 1576 | Местоположение границ земельного участка установлено по фактическому |

| | |
|--------------|--------------|
| Инв. № подл. | Взам. инв. № |
| | Подп. и дата |

| | | | | | | | |
|------|---------|------|--------|---------|------|------------|------|
| Изм. | Кол.уч. | Лист | № док. | Подпись | Дата | 1-06/19-ПМ | Лист |
| | | | | | | | 15 |

| | | | | | |
|----|-----------------|--|------|------|--|
| | | р-н, д. Бордуково | | | использованию, требуется уточнение местоположения границ и площади земельного участка |
| 40 | 40:19:110304:9 | Калужская область, Сухиничский р-н, д. Бордуково, д. 88 | 1598 | 1693 | Местоположение границ земельного участка установлено по фактическому использованию, требуется уточнение местоположения границ и площади земельного участка |
| 41 | 40:19:110302:45 | Калужская область, Сухиничский р-н, д. Бордуково, д. 54 | 1600 | 1786 | Местоположение границ земельного участка установлено по фактическому использованию, требуется уточнение местоположения границ и площади земельного участка |
| 42 | 40:19:110302:46 | Калужская область, Сухиничский р-н, д. Бордуково, д. 55 | 1300 | 1550 | Местоположение границ земельного участка установлено по фактическому использованию, требуется уточнение местоположения границ и площади земельного участка |
| 43 | 40:19:110302:49 | Калужская область, Сухиничский р-н, д. Бордуково, д. 61 | 800 | 1063 | Местоположение границ земельного участка установлено по фактическому использованию, требуется уточнение местоположения границ и площади земельного участка |
| 44 | 40:19:110302:54 | Калужская область, Сухиничский р-н, д. Бордуково, д. 64 | 1700 | 1874 | Местоположение границ земельного участка установлено по фактическому использованию, требуется уточнение местоположения границ и площади земельного участка |
| 45 | 40:19:110302:56 | Калужская область, Сухиничский р-н, д. Бордуково, д. 66 | 1700 | 1703 | Местоположение границ земельного участка установлено по фактическому использованию, требуется уточнение местоположения границ земельного участка |
| 46 | 40:19:110302:58 | Калужская область, Сухиничский р-н, д. Бордуково, д. 68/2 | 3300 | 3227 | Местоположение границ земельного участка установлено по фактическому использованию, требуется уточнение местоположения границ и площади земельного участка границ земельного участка |
| 47 | 40:19:110302:59 | Калужская область, Сухиничский р-н, д. Бордуково, д. 69/1 | 2104 | 2231 | Местоположение границ земельного участка установлено по фактическому использованию, требуется уточнение местоположения границ и площади земельного участка |
| 48 | 40:19:110302:60 | Калужская область, | 800 | 959 | Местоположение границ земельного участка |

| | |
|--------------|--|
| Взам. инв. № | |
| Подп. и дата | |
| Инв. № подл. | |

| | | | | | | | |
|------|---------|------|--------|---------|------|------------|------|
| Изм. | Кол.уч. | Лист | № док. | Подпись | Дата | 1-06/19-ПМ | Лист |
| | | | | | | | 16 |

| | | | | | |
|----|------------------|--|------|------|--|
| | | Сухиничский р-н, д. Бордуково, д. 69/2 | | | установлено по фактическому использованию, требуется уточнение местоположения границ и площади земельного участка |
| 49 | 40:19:110302:81 | Калужская область, Сухиничский р-н, д. Бордуково, д. 81/2 | 800 | 800 | Местоположение границ земельного участка установлено по фактическому использованию, требуется уточнение местоположения границ земельного участка |
| 50 | 40:19:110302:80 | Калужская область, Сухиничский р-н, д. Бордуково, д. 81/1 | 600 | 652 | Местоположение границ земельного участка установлено по фактическому использованию, требуется уточнение местоположения границ и площади земельного участка |
| 51 | 40:19:110302:146 | Калужская область, Сухиничский р-н, д. Бордуково, д. 70/2 | 831 | 976 | Местоположение границ земельного участка установлено по фактическому использованию, требуется уточнение местоположения границ и площади земельного участка |
| 52 | 40:19:110302:63 | Калужская область, Сухиничский р-н, д. Бордуково, д. 71/2 | 1113 | 1136 | Местоположение границ земельного участка установлено по фактическому использованию, требуется уточнение местоположения границ и площади земельного участка |
| 53 | 40:19:110302:147 | Калужская область, Сухиничский р-н, д. Бордуково, д. 71/1 | 1147 | 1260 | Местоположение границ земельного участка установлено по фактическому использованию, требуется уточнение местоположения границ и площади земельного участка |
| 54 | 40:19:110302:65 | Калужская область, Сухиничский р-н, д. Бордуково, д. 72/2 | 800 | 800 | Местоположение границ земельного участка установлено по фактическому использованию, требуется уточнение местоположения границ земельного участка |
| 55 | 40:19:111302:66 | Калужская область, Сухиничский р-н, д. Бордуково, д. 73/1 | 860 | 844 | Местоположение границ земельного участка установлено по фактическому использованию, требуется уточнение местоположения границ и площади земельного участка |
| 56 | 40:19:110302:137 | Калужская область, Сухиничский р-н, д. Бордуково, д. 74/2 | 1341 | 1355 | Местоположение границ земельного участка установлено по фактическому использованию, требуется уточнение местоположения границ и площади земельного участка |
| 57 | 40:19:110302:135 | Калужская область, Сухиничский | 2900 | 2937 | Местоположение границ земельного участка установлено по фактическому |

| | |
|--------------|--------------|
| Изм. № подл. | Взам. инв. № |
| | Подп. и дата |

| | | | | | |
|----|------------------|--|------|------|--|
| | | р-н, д. Бордуково, д. 74/1 | | | использованию, требуется уточнение местоположения границ и площади земельного участка |
| 58 | 40:19:110302:78 | Калужская область, Сухиничский р-н, д. Бордуково, д. 79/2 | 3200 | 3165 | Местоположение границ земельного участка установлено по фактическому использованию, требуется уточнение местоположения границ и площади земельного участка |
| 59 | 40:19:111302:77 | Калужская область, Сухиничский р-н, д. Бордуково, д. 79/1 | 1129 | 1136 | Местоположение границ земельного участка установлено по фактическому использованию, требуется уточнение местоположения границ земельного участка |
| 60 | 40:19:110302:84 | Калужская область, Сухиничский р-н, д. Бордуково, д. 83 | 1330 | 1430 | Местоположение границ земельного участка установлено по фактическому использованию, требуется уточнение местоположения границ и площади земельного участка |
| 61 | 40:19:110302:284 | Калужская область, Сухиничский р-н, д. Бордуково, д. 75 | 37 | 37 | Местоположение границ земельного участка установлено по фактическому использованию, требуется уточнение местоположения границ земельного участка |
| 62 | 40:19:110302:71 | Калужская область, Сухиничский р-н, д. Бордуково, д. 75 | 133 | 134 | Местоположение границ земельного участка установлено по фактическому использованию, требуется уточнение местоположения границ и площади земельного участка |
| 63 | 40:19:110302:79 | Калужская область, Сухиничский р-н, д. Бордуково, д. 80/2 | 720 | 724 | Местоположение границ земельного участка установлено по фактическому использованию, требуется уточнение местоположения границ и площади земельного участка |
| 64 | 40:19:110302:155 | Калужская область, Сухиничский р-н, д. Бордуково | 1661 | 1560 | Местоположение границ земельного участка установлено по фактическому использованию, требуется уточнение местоположения границ и площади земельного участка |
| 65 | 40:19:110302:57 | Калужская область, Сухиничский р-н, д. Бордуково, д. 67 | 900 | 1022 | Местоположение границ земельного участка установлено по фактическому использованию, требуется уточнение местоположения границ и площади земельного участка |
| 66 | 40:19:110302:67 | Калужская область, Сухиничский р-н, | 3000 | 767 | Местоположение границ земельного участка установлено по фактическому использованию, требуется |

| | |
|--------------|--------------|
| Инв. № подл. | Взам. инв. № |
| | Подп. и дата |

| | | | | | | | |
|------|---------|------|--------|---------|------|------------|------|
| Изм. | Кол.уч. | Лист | № док. | Подпись | Дата | 1-06/19-ПМ | Лист |
| | | | | | | | 18 |

| | | | | | |
|---------------|--|--------------------------|--------------|--------------|--|
| | | д. Бордуково, д. 73/2 | | | уточнение местоположения границ и площади земельного участка |
| ИТОГО: | | | 89926 | 90260 | |

| | | |
|---------------|--------------|--------------|
| Инва. № подл. | Подп. и дата | Взам. инв. № |
| | | |

| | | | | | |
|------|---------|------|--------|---------|------|
| | | | | | |
| Изм. | Кол.уч. | Лист | № док. | Подпись | Дата |

1-06/19-ПМ

Лист

19

4. ПРОЕКТНЫЕ РЕШЕНИЯ

Подготовка проекта межевания территории осуществляется для определения местоположения границ образуемых и изменяемых земельных участков. Определение местоположения границ образуемых земельных участков в соответствии с требованиями Земельного кодекса Российской Федерации от 25.10.2001 № 136-ФЗ (ред. от 27.12.2019), статья 11.2. «Образование земельных участков», статья 11.9 «Требования к образуемым и измененным земельным участкам», статья 39.20. «Особенности предоставления земельного участка, находящегося в государственной собственности или муниципальной собственности, на котором расположены здания, сооружения», и Правилами землепользования и застройки сельского поселения «Деревня Бордуково» Сухиничского района Калужской области, утвержденными решением Сельской Думы 26.02.2016 № 82.

Проектом межевания территории предлагается образование 6 земельных участков из земель государственная собственность на которые не разграничена, общей площадью **21738 м²**, расположенных в границах в территориальных зон **Ж-1** – зона застройки малоэтажным жилыми домами.

Проектом межевания территории предлагается уточнение местоположения границ и площади земельных участков с К№ 40:19:110302:45, 40:19:110302:46, 40:19:110302:49, 40:19:110302:54, 40:19:110302:58, 40:19:110302:59, 40:19:110302:60, 40:19:110302:80, 40:19:110302:146, 40:19:110302:63, 40:19:110302:147, 40:19:111301:81, 40:19:110302:137, 40:19:110302:135, 40:19:110302:78, 40:19:110302:84, 40:19:110302:71.

Проектом межевания территории предлагается уточнение местоположения границ земельных участков с К№ 40:19:110302:56, 40:19:110302:81, 40:19:110302:65, 40:19:111301:15, 40:19:110302:284.

Уточнение границ земельных участков с К№ 40:19:110302:46, 40:19:110302:58, 40:19:110302:59, 40:19:110302:135, 40:19:110302:78 выполняется путем выезда на местность геодезиста и обработки координат точек границ земельного участка.

Проектом межевания территории предлагается исправление реестровой ошибки в местоположении границ и площади земельных участков с К№ 40:19:110302:47, 40:19:110302:48, 40:19:110302:64, 40:19:110302:75, 40:19:110302:76, 40:19:110302:83, 40:19:110302:85, 40:19:110302:125, 40:19:110302:133, 40:19:110302:143, 40:19:110302:160, 40:19:110302:165, 40:19:110302:166, 40:19:110302:167, 40:19:110302:169, 40:19:110302:171, 40:19:110302:356, 40:19:110302:360, 40:19:110302:1, 40:19:110302:1.

Проектом межевания территории предлагается исправление реестровой ошибки в местоположении границ земельных участков с К№ 40:19:110302:50, 40:19:110302:140, 40:19:110302:51, 40:19:110302:86, 40:19:110302:164, 40:19:110302:168, 40:19:110302:288,

| | | | | | | | | |
|------|---------|------|--------|---------|------|------------|------|----|
| Изм. | Кол.уч. | Лист | № док. | Подпись | Дата | 1-06/19-ПМ | Лист | |
| | | | | | | | | 20 |
| | | | | | | | | |
| Изм. | Кол.уч. | Лист | № док. | Подпись | Дата | | | |

40:19:110302:291, 40:19:110302:292, 40:19:110302:293, 40:19:110302:294, 40:19:110302:295,
 40:19:110302:296, 40:19:110302:297, 40:19:110302:298, 40:19:110302:299, 40:19:110302:303,
 40:19:110302:352, 40:19:110302:354, 40:19:110302:358.

Для исправления реестровой ошибки в местоположении границ земельных участков с К№ 40:19:110302:1, 40:19:110302:164 необходимо внести изменения в описание границ муниципальных образований ГП «Город Сухиничи» и СП «Деревня Бордуково», в связи с пересечением границ данных участков и границ муниципальных образований. А также необходимо изменение границы населенного пункта деревня Бордуково, путем внесения изменений в Генеральный план сельского поселения «Деревня Бордуково» Сухиничского района Калужской области, утвержденным решением Сельской Думы от 28.10.2013 № 189.

| | | | | | | |
|--------------|--------------|------|--------|---------|------|--------------|
| Инв. № подл. | Подп. и дата | | | | | Взам. инв. № |
| | | | | | | |
| | | | | | | 1-06/19-ПМ |
| | | | | | | |
| Изм. | Кол.уч. | Лист | № док. | Подпись | Дата | |
| | | | | | | Лист |
| | | | | | | 21 |

**5. КАТАЛОГ КООРДИНАТ ПОВОРОТНЫХ ТОЧЕК ГРАНИЦ ЗЕМЕЛЬНЫХ
УЧАСТКОВ, ПОДЛЕЖАЩИХ ИСПРАВЛЕНИЮ РЕЕСТРОВОЙ
ОШИБКИ**

| <i>Обозначение характерных точек</i> | <i>Координаты, м</i> | |
|--|----------------------|------------|
| | <i>X</i> | <i>Y</i> |
| 1 | 2 | 3 |
| 40:19:110302:297 | | |
| 1 | 385167.66 | 1238997.40 |
| 2 | 385219.73 | 1239016.41 |
| 3 | 385219.83 | 1239035.60 |
| 4 | 385201.10 | 1239035.73 |
| 5 | 385167.83 | 1239035.90 |
| 1 | 385167.66 | 1238997.40 |
| 40:19:110302:303 | | |
| 6 | 385267.83 | 1239035.55 |
| 7 | 385272.42 | 1239035.67 |
| 8 | 385306.24 | 1239048.78 |
| 9 | 385306.43 | 1239080.23 |
| 10 | 385267.74 | 1239080.47 |
| 6 | 385267.83 | 1239035.55 |
| 40:19:110302:298 | | |
| 11 | 385234.45 | 1239035.53 |
| 6 | 385267.83 | 1239035.55 |
| 10 | 385267.74 | 1239080.47 |
| 12 | 385234.48 | 1239080.66 |
| 11 | 385234.45 | 1239035.53 |
| 40:19:110302:294 | | |
| 11 | 385234.45 | 1239035.53 |
| 12 | 385234.48 | 1239080.66 |
| 13 | 385201.32 | 1239080.82 |
| 4 | 385201.10 | 1239035.73 |
| 3 | 385219.83 | 1239035.60 |
| 11 | 385234.45 | 1239035.53 |
| 40:19:110302:296 | | |
| 4 | 385201.10 | 1239035.73 |
| 13 | 385201.32 | 1239080.82 |
| 14 | 385168.05 | 1239080.99 |
| 5 | 385167.83 | 1239035.90 |
| 4 | 385201.10 | 1239035.73 |
| 40:19:110302:295 | | |
| 19 | 385306.70 | 1239098.06 |
| 24 | 385306.93 | 1239142.43 |
| 25 | 385273.51 | 1239142.89 |
| 20 | 385272.83 | 1239098.11 |
| 19 | 385306.70 | 1239098.06 |
| 40:19:110302:292 | | |
| 20 | 385272.83 | 1239098.11 |
| 25 | 385273.51 | 1239142.89 |
| 26 | 385269.65 | 1239142.91 |

| | | |
|---------------|--------------|--------------|
| Инва. № подл. | Подп. и дата | Взам. инв. № |
| | | |

| | | | | | |
|------|---------|------|--------|---------|------|
| Изм. | Кол.уч. | Лист | № док. | Подпись | Дата |
| | | | | | |

1-06/19-ПМ

Лист

22

| | | |
|-------------------------|-----------|------------|
| 27 | 385240.04 | 1239143.36 |
| 21 | 385239.51 | 1239098.29 |
| 20 | 385272.83 | 1239098.11 |
| 40:19:110302:293 | | |
| 21 | 385239.51 | 1239098.29 |
| 27 | 385240.04 | 1239143.36 |
| 28 | 385232.56 | 1239143.47 |
| 29 | 385206.67 | 1239143.66 |
| 22 | 385206.44 | 1239098.46 |
| 21 | 385239.51 | 1239098.29 |
| 40:19:110302:291 | | |
| 22 | 385206.44 | 1239098.46 |
| 29 | 385206.67 | 1239143.66 |
| 30 | 385201.69 | 1239143.67 |
| 31 | 385201.68 | 1239137.94 |
| 32 | 385169.37 | 1239137.86 |
| 23 | 385168.59 | 1239098.99 |
| 22 | 385206.44 | 1239098.46 |
| 40:19:110302:288 | | |
| 24 | 385306.93 | 1239142.43 |
| 33 | 385307.15 | 1239183.16 |
| 34 | 385270.50 | 1239183.36 |
| 26 | 385269.65 | 1239142.91 |
| 25 | 385273.51 | 1239142.89 |
| 24 | 385306.93 | 1239142.43 |
| 40:19:110302:167 | | |
| 26 | 385269.65 | 1239142.91 |
| 34 | 385270.50 | 1239183.36 |
| 35 | 385232.81 | 1239183.56 |
| 28 | 385232.56 | 1239143.47 |
| 27 | 385240.04 | 1239143.36 |
| 26 | 385269.65 | 1239142.91 |
| 40:19:110302:165 | | |
| 28 | 385232.56 | 1239143.47 |
| 35 | 385232.81 | 1239183.56 |
| 36 | 385201.77 | 1239183.72 |
| 30 | 385201.69 | 1239143.67 |
| 29 | 385206.67 | 1239143.66 |
| 28 | 385232.56 | 1239143.47 |
| 40:19:110302:166 | | |
| 32 | 385169.37 | 1239137.86 |
| 31 | 385201.68 | 1239137.94 |
| 30 | 385201.69 | 1239143.67 |
| 36 | 385201.77 | 1239183.72 |
| 37 | 385168.60 | 1239183.90 |
| 32 | 385169.37 | 1239137.86 |
| 40:19:110302:299 | | |
| 38 | 385120.62 | 1239101.81 |
| 39 | 385119.67 | 1239142.99 |
| 40 | 385119.41 | 1239142.99 |

| | | |
|--------------|--------------|--------------|
| Ивв. № подл. | Подп. и дата | Взам. инв. № |
| | | |
| | | |
| | | |

| | | | | | |
|------|---------|------|--------|---------|------|
| Изм. | Кол.уч. | Лист | № док. | Подпись | Дата |
| | | | | | |
| | | | | | |

1-06/19-ПМ

| | | |
|-------------------------|-----------|------------|
| 41 | 385083.31 | 1239143.42 |
| 42 | 385083.32 | 1239142.70 |
| 43 | 385084.15 | 1239102.20 |
| 38 | 385120.62 | 1239101.81 |
| 40:19:110302:169 | | |
| 40 | 385119.41 | 1239142.99 |
| 44 | 385124.62 | 1239182.93 |
| 45 | 385082.53 | 1239182.56 |
| 41 | 385083.31 | 1239143.42 |
| 40 | 385119.41 | 1239142.99 |
| 40:19:110302:354 | | |
| 46 | 385045.69 | 1239142.22 |
| 42 | 385083.32 | 1239142.70 |
| 41 | 385083.31 | 1239143.42 |
| 45 | 385082.53 | 1239182.56 |
| 47 | 385044.98 | 1239182.14 |
| 46 | 385045.69 | 1239142.22 |
| 40:19:110304:9 | | |
| 162 | 385085.67 | 1239197.72 |
| 161 | 385130.94 | 1239198.97 |
| 255 | 385126.93 | 1239237.33 |
| 256 | 385084.68 | 1239236.61 |
| 162 | 385085.67 | 1239197.72 |
| 40:19:110302:125 | | |
| 160 | 385155.13 | 1239202.34 |
| 159 | 385183.62 | 1239202.48 |
| 246 | 385182.69 | 1239248.37 |
| 247 | 385182.44 | 1239248.37 |
| 248 | 385182.43 | 1239249.69 |
| 249 | 385182.10 | 1239249.69 |
| 250 | 385167.79 | 1239249.37 |
| 251 | 385167.78 | 1239249.00 |
| 252 | 385164.30 | 1239249.00 |
| 253 | 385163.53 | 1239248.74 |
| 254 | 385151.27 | 1239248.66 |
| 160 | 385155.13 | 1239202.34 |
| 40:19:110302:160 | | |
| 158 | 385224.13 | 1239202.04 |
| 245 | 385226.87 | 1239247.08 |
| 246 | 385182.69 | 1239248.37 |
| 159 | 385183.62 | 1239202.48 |
| 158 | 385224.13 | 1239202.04 |
| 40:19:110302:171 | | |
| 155 | 385298.23 | 1239200.38 |
| 154 | 385300.70 | 1239202.95 |
| 153 | 385302.19 | 1239239.13 |
| 152 | 385302.23 | 1239240.53 |
| 238 | 385281.21 | 1239240.94 |
| 239 | 385281.34 | 1239243.58 |
| 240 | 385264.34 | 1239244.05 |

| | |
|--------------|--|
| Взам. инв. № | |
| Подп. и дата | |
| Инв. № подл. | |

| | | | | | |
|------|---------|------|--------|---------|------|
| Изм. | Кол.уч. | Лист | № док. | Подпись | Дата |
| | | | | | |

1-06/19-ПМ

Лист

24

| | | |
|-------------------------|-----------|------------|
| 260 | 385204.81 | 1239251.17 |
| 40:19:110302:86 | | |
| 254 | 385151.27 | 1239248.66 |
| 253 | 385163.53 | 1239248.74 |
| 252 | 385164.30 | 1239249.00 |
| 251 | 385167.78 | 1239249.00 |
| 250 | 385167.79 | 1239249.37 |
| 249 | 385182.10 | 1239249.69 |
| 266 | 385182.02 | 1239251.84 |
| 265 | 385181.76 | 1239258.38 |
| 264 | 385182.53 | 1239258.41 |
| 263 | 385182.07 | 1239270.77 |
| 262 | 385182.23 | 1239270.77 |
| 139 | 385181.40 | 1239293.02 |
| 138 | 385148.31 | 1239292.11 |
| 267 | 385149.48 | 1239263.86 |
| 268 | 385150.39 | 1239263.90 |
| 254 | 385151.27 | 1239248.66 |
| 40:19:110302:76 | | |
| 135 | 385222.55 | 1239310.74 |
| 134 | 385261.14 | 1239311.47 |
| 288 | 385259.20 | 1239338.47 |
| 287 | 385258.85 | 1239338.43 |
| 286 | 385257.79 | 1239351.06 |
| 289 | 385222.25 | 1239350.03 |
| 135 | 385222.55 | 1239310.74 |
| 40:19:110302:75 | | |
| 136 | 385180.95 | 1239310.67 |
| 135 | 385222.55 | 1239310.74 |
| 289 | 385222.25 | 1239350.03 |
| 290 | 385222.23 | 1239352.13 |
| 291 | 385181.30 | 1239351.66 |
| 136 | 385180.95 | 1239310.67 |
| 40:19:110302:358 | | |
| 310 | 385133.95 | 1239332.68 |
| 311 | 385139.89 | 1239333.54 |
| 312 | 385139.27 | 1239337.80 |
| 313 | 385133.33 | 1239336.94 |
| 310 | 385133.95 | 1239332.68 |
| 40:19:110302:64 | | |
| 340 | 385213.98 | 1239361.35 |
| 339 | 385215.99 | 1239384.82 |
| 338 | 385218.21 | 1239384.77 |
| 110 | 385216.91 | 1239409.48 |
| 109 | 385216.48 | 1239409.62 |
| 108 | 385204.21 | 1239408.73 |
| 107 | 385196.80 | 1239407.98 |
| 343 | 385198.01 | 1239396.06 |
| 344 | 385198.25 | 1239387.41 |
| 345 | 385197.95 | 1239362.25 |

| | | | | | |
|------|---------|------|--------|---------|------|
| Изм. | Кол.уч. | Лист | № док. | Подпись | Дата |
| | | | | | |
| | | | | | |
| | | | | | |

1-06/19-ПМ

Лист

26

| | | |
|-------------------------|-----------|------------|
| 340 | 385213.98 | 1239361.35 |
| 40:19:110302:1 | | |
| 303 | 385091.03 | 1239290.51 |
| 304 | 385128.00 | 1239306.41 |
| 305 | 385126.84 | 1239309.28 |
| 306 | 385124.60 | 1239313.24 |
| 307 | 385112.32 | 1239341.15 |
| 308 | 385074.57 | 1239327.38 |
| 309 | 385080.82 | 1239312.79 |
| 303 | 385091.03 | 1239290.51 |
| 40:19:110302:164 | | |
| 378 | 385057.18 | 1239364.77 |
| 379 | 385089.20 | 1239378.54 |
| 380 | 385082.00 | 1239395.30 |
| 381 | 385077.96 | 1239393.56 |
| 382 | 385077.54 | 1239394.54 |
| 383 | 385074.10 | 1239393.07 |
| 384 | 385074.52 | 1239392.08 |
| 385 | 385072.61 | 1239391.26 |
| 386 | 385072.13 | 1239392.39 |
| 387 | 385059.01 | 1239386.75 |
| 388 | 385059.49 | 1239385.62 |
| 389 | 385057.45 | 1239384.75 |
| 390 | 385057.03 | 1239385.73 |
| 391 | 385053.59 | 1239384.25 |
| 392 | 385054.02 | 1239383.27 |
| 393 | 385049.97 | 1239381.53 |
| 378 | 385057.18 | 1239364.77 |
| 40:19:110302:352 | | |
| 398 | 385054.55 | 1239391.25 |
| 394 | 385062.92 | 1239394.82 |
| 397 | 385057.32 | 1239407.86 |
| 399 | 385048.80 | 1239404.34 |
| 398 | 385054.55 | 1239391.25 |
| 40:19:110302:356 | | |
| 540 | 385034.72 | 1239440.22 |
| 541 | 385065.32 | 1239449.22 |
| 542 | 385058.22 | 1239477.01 |
| 543 | 385026.17 | 1239468.95 |
| 540 | 385034.72 | 1239440.22 |
| 40:19:110302:50 | | |
| 91 | 385134.13 | 1239411.68 |
| 90 | 385140.33 | 1239412.66 |
| 89 | 385140.13 | 1239417.72 |
| 88 | 385156.78 | 1239420.08 |
| 87 | 385163.19 | 1239420.89 |
| 423 | 385160.44 | 1239450.97 |
| 424 | 385152.94 | 1239449.75 |
| 425 | 385142.73 | 1239448.46 |
| 426 | 385142.77 | 1239448.05 |

| | | |
|--------------|--------------|--------------|
| Инд. № подл. | Подп. и дата | Взам. инв. № |
| | | |

| | | | | | |
|------|---------|------|--------|---------|------|
| Изм. | Кол.уч. | Лист | № док. | Подпись | Дата |
| | | | | | |

1-06/19-ПМ

| | | |
|-------------------------|-----------|------------|
| 427 | 385137.18 | 1239447.56 |
| 428 | 385136.72 | 1239446.62 |
| 429 | 385133.97 | 1239445.79 |
| 430 | 385134.95 | 1239436.92 |
| 431 | 385137.90 | 1239437.32 |
| 432 | 385138.30 | 1239434.03 |
| 433 | 385136.26 | 1239433.53 |
| 434 | 385136.28 | 1239432.24 |
| 435 | 385131.31 | 1239431.49 |
| 436 | 385132.00 | 1239424.55 |
| 91 | 385134.13 | 1239411.68 |
| 40:19:110302:51 | | |
| 87 | 385163.19 | 1239420.89 |
| 86 | 385167.99 | 1239421.28 |
| 85 | 385193.53 | 1239424.30 |
| 420 | 385190.69 | 1239446.92 |
| 419 | 385189.27 | 1239449.60 |
| 418 | 385188.81 | 1239449.52 |
| 417 | 385188.27 | 1239453.07 |
| 416 | 385187.53 | 1239460.96 |
| 415 | 385193.52 | 1239461.51 |
| 414 | 385192.36 | 1239487.90 |
| 421 | 385158.69 | 1239485.06 |
| 422 | 385159.69 | 1239457.04 |
| 423 | 385160.44 | 1239450.97 |
| 87 | 385163.19 | 1239420.89 |
| 40:19:110302:133 | | |
| 82 | 385222.95 | 1239428.01 |
| 81 | 385252.82 | 1239431.82 |
| 407 | 385247.98 | 1239460.04 |
| 408 | 385242.47 | 1239492.28 |
| 409 | 385221.85 | 1239490.70 |
| 410 | 385221.85 | 1239490.25 |
| 411 | 385218.96 | 1239490.12 |
| 412 | 385223.15 | 1239455.06 |
| 413 | 385220.04 | 1239454.52 |
| 82 | 385222.95 | 1239428.01 |
| 40:19:110302:47 | | |
| 483 | 385200.66 | 1239489.35 |
| 411 | 385218.96 | 1239490.12 |
| 410 | 385221.85 | 1239490.25 |
| 409 | 385221.85 | 1239490.70 |
| 478 | 385221.15 | 1239519.31 |
| 477 | 385240.95 | 1239520.45 |
| 476 | 385241.03 | 1239522.77 |
| 475 | 385240.95 | 1239529.79 |
| 474 | 385240.89 | 1239531.23 |
| 473 | 385240.36 | 1239534.92 |
| 472 | 385240.22 | 1239538.78 |
| 471 | 385240.13 | 1239539.65 |

| | | |
|--------------|--------------|--------------|
| Инд. № подл. | Подп. и дата | Взам. инв. № |
| | | |

| | | | | | |
|------|---------|------|--------|---------|------|
| Изм. | Кол.уч. | Лист | № док. | Подпись | Дата |
| | | | | | |

1-06/19-ПМ

| | | |
|---------------------------|-----------|------------|
| 470 | 385239.55 | 1239546.77 |
| 469 | 385238.94 | 1239549.08 |
| 484 | 385238.43 | 1239548.77 |
| 485 | 385232.34 | 1239548.45 |
| 486 | 385227.95 | 1239548.24 |
| 487 | 385227.98 | 1239549.94 |
| 488 | 385216.86 | 1239549.55 |
| 489 | 385217.00 | 1239543.64 |
| 490 | 385217.28 | 1239533.06 |
| 491 | 385217.37 | 1239530.99 |
| 492 | 385216.30 | 1239530.94 |
| 493 | 385209.48 | 1239530.18 |
| 494 | 385210.13 | 1239520.52 |
| 495 | 385197.73 | 1239519.34 |
| 483 | 385200.66 | 1239489.35 |
| 40:19:110302:48(1) | | |
| 496 | 385190.53 | 1239518.83 |
| 497 | 385193.87 | 1239519.21 |
| 498 | 385193.75 | 1239521.00 |
| 499 | 385204.31 | 1239521.68 |
| 500 | 385210.04 | 1239521.85 |
| 501 | 385209.36 | 1239529.20 |
| 502 | 385202.76 | 1239528.57 |
| 503 | 385202.63 | 1239532.95 |
| 504 | 385201.98 | 1239536.19 |
| 505 | 385206.54 | 1239536.39 |
| 506 | 385206.20 | 1239548.29 |
| 507 | 385204.76 | 1239548.65 |
| 508 | 385184.60 | 1239547.21 |
| 509 | 385186.56 | 1239531.16 |
| 510 | 385186.83 | 1239527.23 |
| 511 | 385187.80 | 1239522.80 |
| 512 | 385188.00 | 1239520.04 |
| 513 | 385190.40 | 1239520.22 |
| 496 | 385190.53 | 1239518.83 |
| 40:19:110302:48(2) | | |
| 514 | 385171.34 | 1239489.62 |
| 515 | 385197.71 | 1239490.07 |
| 516 | 385196.74 | 1239516.19 |
| 517 | 385170.69 | 1239514.19 |
| 514 | 385171.34 | 1239489.62 |
| 40:19:110302:168 | | |
| 526 | 385085.17 | 1239533.99 |
| 527 | 385090.50 | 1239534.38 |
| 528 | 385090.43 | 1239535.38 |
| 529 | 385095.80 | 1239535.76 |
| 530 | 385094.73 | 1239550.58 |
| 531 | 385092.96 | 1239550.45 |
| 532 | 385093.03 | 1239549.42 |
| 533 | 385092.41 | 1239549.38 |

| | |
|---------------|--|
| Инва. № подл. | |
| Подп. и дата | |
| Взам. инв. № | |

| | | | | | |
|------|---------|------|--------|---------|------|
| Изм. | Кол.уч. | Лист | № док. | Подпись | Дата |
| | | | | | |

1-06/19-ПМ

| | | |
|----------------------------|-----------|------------|
| 283 | 385265.16 | 1239355.82 |
| 328 | 385265.05 | 1239362.82 |
| 327 | 385264.23 | 1239371.05 |
| 326 | 385262.91 | 1239372.85 |
| 325 | 385262.93 | 1239378.91 |
| 324 | 385259.81 | 1239379.13 |
| 115 | 385256.25 | 1239412.76 |
| 114 | 385256.15 | 1239413.65 |
| 113 | 385236.57 | 1239411.64 |
| 329 | 385237.53 | 1239399.61 |
| 330 | 385237.76 | 1239394.20 |
| 331 | 385238.63 | 1239385.86 |
| 332 | 385238.51 | 1239380.59 |
| 333 | 385239.72 | 1239358.51 |
| 334 | 385239.83 | 1239356.46 |
| 335 | 385247.18 | 1239356.64 |
| 336 | 385252.05 | 1239355.46 |
| 337 | 385256.63 | 1239355.84 |
| 285 | 385257.54 | 1239355.00 |
| 40:19:110302:63 | | |
| 333 | 385239.72 | 1239358.51 |
| 332 | 385238.51 | 1239380.59 |
| 331 | 385238.63 | 1239385.86 |
| 330 | 385237.76 | 1239394.20 |
| 329 | 385237.53 | 1239399.61 |
| 113 | 385236.57 | 1239411.64 |
| 112 | 385223.80 | 1239410.33 |
| 111 | 385223.81 | 1239410.22 |
| 110 | 385216.91 | 1239409.48 |
| 338 | 385218.21 | 1239384.77 |
| 339 | 385215.99 | 1239384.82 |
| 340 | 385213.98 | 1239361.35 |
| 341 | 385213.89 | 1239360.12 |
| 342 | 385231.02 | 1239358.82 |
| 333 | 385239.72 | 1239358.51 |
| 40:19:110302:140(1) | | |
| 137 | 385147.53 | 1239308.94 |
| 136 | 385180.95 | 1239310.67 |
| 291 | 385181.30 | 1239351.66 |
| 292 | 385172.81 | 1239351.47 |
| 293 | 385170.28 | 1239351.60 |
| 294 | 385170.29 | 1239355.22 |
| 295 | 385158.05 | 1239355.30 |
| 296 | 385157.14 | 1239355.61 |
| 297 | 385145.12 | 1239355.44 |
| 298 | 385144.36 | 1239354.54 |
| 299 | 385141.69 | 1239352.86 |
| 300 | 385142.35 | 1239347.43 |
| 301 | 385144.47 | 1239330.45 |
| 302 | 385145.21 | 1239324.69 |

| | | |
|--------------|--------------|--------------|
| Инд. № подл. | Подп. и дата | Взам. инв. № |
| | | |

| | | | | | |
|------|---------|------|--------|---------|------|
| Изм. | Кол.уч. | Лист | № док. | Подпись | Дата |
| | | | | | |

1-06/19-ПМ

| | | |
|----------------------------|-----------|------------|
| 137 | 385147.53 | 1239308.94 |
| 40:19:110302:140(2) | | |
| 166 | 385627.71 | 1239363.71 |
| 167 | 385629.53 | 1239395.56 |
| 168 | 385624.26 | 1239397.65 |
| 169 | 385543.90 | 1239429.58 |
| 170 | 385533.35 | 1239412.69 |
| 166 | 385627.71 | 1239363.71 |
| 40:19:110302:137(1) | | |
| 372 | 385109.53 | 1239357.92 |
| 373 | 385123.24 | 1239360.67 |
| 362 | 385126.17 | 1239362.15 |
| 371 | 385125.45 | 1239364.37 |
| 370 | 385124.26 | 1239370.52 |
| 369 | 385122.59 | 1239388.67 |
| 368 | 385122.49 | 1239389.65 |
| 367 | 385122.67 | 1239389.67 |
| 366 | 385121.85 | 1239396.90 |
| 98 | 385121.39 | 1239400.10 |
| 97 | 385096.99 | 1239397.70 |
| 374 | 385094.17 | 1239393.28 |
| 375 | 385099.26 | 1239375.45 |
| 376 | 385103.39 | 1239364.56 |
| 377 | 385105.38 | 1239360.45 |
| 372 | 385109.53 | 1239357.92 |
| 40:19:110302:137(2) | | |
| 95 | 385101.15 | 1239405.50 |
| 94 | 385120.06 | 1239408.44 |
| 444 | 385116.81 | 1239425.59 |
| 443 | 385115.93 | 1239429.25 |
| 442 | 385111.68 | 1239428.30 |
| 445 | 385099.97 | 1239425.02 |
| 446 | 385100.63 | 1239422.17 |
| 447 | 385098.35 | 1239421.22 |
| 448 | 385099.53 | 1239412.97 |
| 95 | 385101.15 | 1239405.50 |

| | |
|--------------|--|
| Взам. инв. № | |
| Подп. и дата | |
| Инв. № подл. | |

| | | | | | |
|------|---------|------|--------|---------|------|
| | | | | | |
| Изм. | Кол.уч. | Лист | № док. | Подпись | Дата |

1-06/19-ПМ

Лист

32

**6. КАТАЛОГ КООРДИНАТ ПОВОРОТНЫХ ТОЧЕК ГРАНИЦ
УТОЧНЯЕМЫХ ЗЕМЕЛЬНЫХ УЧАСТКОВ**

| <i>Обозначение характерных точек</i> | <i>Координаты, м</i> | |
|--|----------------------|------------|
| | <i>X</i> | <i>Y</i> |
| 1 | 2 | 3 |
| 40:19:110302:84 | | |
| 258 | 385259.71 | 1239253.16 |
| 141 | 385259.94 | 1239294.07 |
| 140 | 385222.96 | 1239293.41 |
| 259 | 385224.90 | 1239254.63 |
| 258 | 385259.71 | 1239253.16 |
| 40:19:110302:81 | | |
| 183 | 385333.80 | 1239269.05 |
| 184 | 385335.43 | 1239302.14 |
| 56 | 385309.98 | 1239303.04 |
| 55 | 385309.50 | 1239287.72 |
| 54 | 385310.01 | 1239271.66 |
| 53 | 385311.91 | 1239271.69 |
| 183 | 385333.80 | 1239269.05 |
| 40:19:110302:80 | | |
| 185 | 385343.06 | 1239301.92 |
| 186 | 385345.76 | 1239320.08 |
| 187 | 385334.53 | 1239321.39 |
| 57 | 385309.95 | 1239321.78 |
| 56 | 385309.98 | 1239303.04 |
| 184 | 385335.43 | 1239302.14 |
| 185 | 385343.06 | 1239301.92 |
| 40:19:111302:79 | | |
| 186 | 385345.76 | 1239320.08 |
| 188 | 385347.97 | 1239338.64 |
| 189 | 385330.90 | 1239339.03 |
| 190 | 385328.72 | 1239339.48 |
| 191 | 385325.50 | 1239341.78 |
| 192 | 385320.46 | 1239343.14 |
| 193 | 385312.45 | 1239343.10 |
| 58 | 385309.45 | 1239343.24 |
| 57 | 385309.95 | 1239321.78 |
| 187 | 385334.53 | 1239321.39 |
| 186 | 385345.76 | 1239320.08 |
| 40:19:110302:60 | | |
| 196 | 385358.02 | 1239361.34 |
| 197 | 385361.53 | 1239378.02 |
| 198 | 385358.21 | 1239378.82 |
| 199 | 385351.15 | 1239380.04 |
| 200 | 385348.21 | 1239380.86 |
| 201 | 385344.57 | 1239381.70 |
| 202 | 385335.73 | 1239382.79 |
| 203 | 385328.74 | 1239383.22 |
| 204 | 385326.44 | 1239383.46 |

| | | |
|---------------|--------------|--------------|
| Инва. № подл. | Подп. и дата | Взам. инв. № |
| | | |

| | | | | | |
|------|---------|------|--------|---------|------|
| Изм. | Кол.уч. | Лист | № док. | Подпись | Дата |
| | | | | | |

1-06/19-ПМ

| | | |
|---------------------------|-----------|------------|
| 205 | 385320.24 | 1239383.20 |
| 206 | 385312.53 | 1239383.16 |
| 60 | 385308.64 | 1239383.21 |
| 59 | 385309.24 | 1239364.91 |
| 195 | 385332.74 | 1239363.56 |
| 194 | 385352.01 | 1239361.65 |
| 196 | 385358.02 | 1239361.34 |
| 40:19:110302:59(1) | | |
| 198 | 385358.21 | 1239378.82 |
| 207 | 385359.44 | 1239388.05 |
| 208 | 385359.59 | 1239397.20 |
| 209 | 385358.70 | 1239399.48 |
| 210 | 385357.98 | 1239400.92 |
| 211 | 385355.84 | 1239400.26 |
| 212 | 385353.47 | 1239399.81 |
| 213 | 385348.43 | 1239399.83 |
| 214 | 385344.78 | 1239400.10 |
| 215 | 385331.71 | 1239400.75 |
| 216 | 385330.28 | 1239400.99 |
| 217 | 385328.75 | 1239401.95 |
| 218 | 385322.34 | 1239402.53 |
| 219 | 385313.82 | 1239404.04 |
| 63 | 385307.87 | 1239405.27 |
| 62 | 385307.96 | 1239400.60 |
| 61 | 385307.92 | 1239399.65 |
| 60 | 385308.64 | 1239383.21 |
| 206 | 385312.53 | 1239383.16 |
| 205 | 385320.24 | 1239383.20 |
| 204 | 385326.44 | 1239383.46 |
| 203 | 385328.74 | 1239383.22 |
| 202 | 385335.73 | 1239382.79 |
| 201 | 385344.57 | 1239381.70 |
| 200 | 385348.21 | 1239380.86 |
| 199 | 385351.15 | 1239380.04 |
| 198 | 385358.21 | 1239378.82 |
| 40:19:110302:59(2) | | |
| 177 | 385359.54 | 1239240.86 |
| 178 | 385388.77 | 1239372.39 |
| 179 | 385379.28 | 1239373.91 |
| 180 | 385351.33 | 1239245.88 |
| 177 | 385359.54 | 1239240.86 |
| 40:19:110302:58(1) | | |
| 212 | 385353.47 | 1239399.81 |
| 211 | 385355.84 | 1239400.26 |
| 210 | 385357.98 | 1239400.92 |
| 220 | 385359.14 | 1239403.52 |
| 221 | 385361.55 | 1239408.40 |
| 222 | 385361.54 | 1239410.51 |
| 223 | 385372.00 | 1239411.27 |
| 224 | 385371.96 | 1239417.94 |

| | | |
|---------------|--------------|--------------|
| Инва. № подл. | Подп. и дата | Взам. инв. № |
| | | |

| | | | | | |
|------|---------|------|--------|---------|------|
| Изм. | Кол.уч. | Лист | № док. | Подпись | Дата |
| | | | | | |

1-06/19-ПМ

| | | |
|---------------------------|-----------|------------|
| 225 | 385371.40 | 1239424.97 |
| 226 | 385367.22 | 1239428.08 |
| 227 | 385355.84 | 1239428.00 |
| 228 | 385350.63 | 1239427.85 |
| 229 | 385344.30 | 1239427.70 |
| 230 | 385333.18 | 1239426.52 |
| 231 | 385332.62 | 1239426.95 |
| 232 | 385322.57 | 1239426.02 |
| 233 | 385319.54 | 1239425.88 |
| 234 | 385319.41 | 1239425.87 |
| 235 | 385319.40 | 1239426.14 |
| 236 | 385311.81 | 1239425.57 |
| 64 | 385306.65 | 1239425.47 |
| 63 | 385307.87 | 1239405.27 |
| 219 | 385313.82 | 1239404.04 |
| 218 | 385322.34 | 1239402.53 |
| 217 | 385328.75 | 1239401.95 |
| 216 | 385330.28 | 1239400.99 |
| 215 | 385331.71 | 1239400.75 |
| 214 | 385344.78 | 1239400.10 |
| 213 | 385348.43 | 1239399.83 |
| 212 | 385353.47 | 1239399.81 |
| 40:19:110302:58(2) | | |
| 168 | 385624.26 | 1239397.65 |
| 171 | 385621.79 | 1239424.84 |
| 172 | 385556.76 | 1239445.40 |
| 169 | 385543.90 | 1239429.58 |
| 168 | 385624.26 | 1239397.65 |
| 40:19:110302:78(1) | | |
| 127 | 385295.10 | 1239314.93 |
| 126 | 385297.68 | 1239316.39 |
| 125 | 385297.75 | 1239330.77 |
| 124 | 385297.82 | 1239332.02 |
| 123 | 385298.21 | 1239340.67 |
| 122 | 385297.76 | 1239357.37 |
| 121 | 385297.51 | 1239362.31 |
| 120 | 385296.98 | 1239372.33 |
| 119 | 385296.67 | 1239376.81 |
| 118 | 385292.37 | 1239376.62 |
| 269 | 385290.14 | 1239376.27 |
| 270 | 385290.16 | 1239370.69 |
| 271 | 385290.56 | 1239362.78 |
| 272 | 385290.79 | 1239358.94 |
| 273 | 385288.81 | 1239359.22 |
| 274 | 385285.14 | 1239358.57 |
| 275 | 385285.14 | 1239355.99 |
| 276 | 385285.58 | 1239350.82 |
| 277 | 385285.61 | 1239349.70 |
| 278 | 385285.65 | 1239339.88 |
| 279 | 385285.49 | 1239336.26 |

| | | |
|--------------|--------------|--------------|
| Инд. № подл. | Подп. и дата | Взам. инв. № |
|--------------|--------------|--------------|

| | | | | | |
|------|---------|------|--------|---------|------|
| Изм. | Кол.уч. | Лист | № док. | Подпись | Дата |
|------|---------|------|--------|---------|------|

1-06/19-ПМ

| | | |
|------------------------|-----------|------------|
| 314 | 385121.67 | 1239345.01 |
| 40:19:110302:71 | | |
| 394 | 385062.92 | 1239394.82 |
| 395 | 385071.63 | 1239398.47 |
| 396 | 385066.11 | 1239411.50 |
| 397 | 385057.32 | 1239407.86 |
| 394 | 385062.92 | 1239394.82 |
| 40:19:110302:57 | | |
| 80 | 385273.47 | 1239434.46 |
| 79 | 385297.87 | 1239437.12 |
| 78 | 385299.69 | 1239439.08 |
| 77 | 385299.15 | 1239447.25 |
| 76 | 385306.85 | 1239447.31 |
| 75 | 385308.70 | 1239449.79 |
| 74 | 385307.72 | 1239473.91 |
| 400 | 385281.49 | 1239472.27 |
| 401 | 385277.01 | 1239443.94 |
| 402 | 385273.08 | 1239443.82 |
| 80 | 385273.47 | 1239434.46 |
| 40:19:110302:56 | | |
| 81 | 385252.82 | 1239431.82 |
| 80 | 385273.47 | 1239434.46 |
| 402 | 385273.08 | 1239443.82 |
| 401 | 385277.01 | 1239443.94 |
| 400 | 385281.49 | 1239472.27 |
| 403 | 385279.63 | 1239493.56 |
| 404 | 385249.49 | 1239492.83 |
| 405 | 385251.01 | 1239464.27 |
| 406 | 385251.48 | 1239461.37 |
| 407 | 385247.98 | 1239460.04 |
| 81 | 385252.82 | 1239431.82 |
| 40:19:110302:54 | | |
| 84 | 385193.54 | 1239424.11 |
| 83 | 385217.29 | 1239427.17 |
| 82 | 385222.95 | 1239428.01 |
| 413 | 385220.04 | 1239454.52 |
| 412 | 385223.15 | 1239455.06 |
| 411 | 385218.96 | 1239490.12 |
| 414 | 385192.36 | 1239487.90 |
| 415 | 385193.52 | 1239461.51 |
| 416 | 385187.53 | 1239460.96 |
| 417 | 385188.27 | 1239453.07 |
| 418 | 385188.81 | 1239449.52 |
| 419 | 385189.27 | 1239449.60 |
| 420 | 385190.69 | 1239446.92 |
| 85 | 385193.53 | 1239424.30 |
| 84 | 385193.54 | 1239424.11 |
| 40:19:110302:56 | | |
| 81 | 385252.82 | 1239431.82 |
| 80 | 385273.47 | 1239434.46 |

| | | |
|--------------|--------------|--------------|
| Инд. № подл. | Подп. и дата | Взам. инв. № |
| | | |

| | | | | | |
|------|---------|------|--------|---------|------|
| Изм. | Кол.уч. | Лист | № док. | Подпись | Дата |
| | | | | | |

1-06/19-ПМ

| | | |
|-------------------------|-----------|------------|
| 402 | 385273.08 | 1239443.82 |
| 401 | 385277.01 | 1239443.94 |
| 400 | 385281.49 | 1239472.27 |
| 403 | 385279.63 | 1239493.56 |
| 404 | 385249.49 | 1239492.83 |
| 405 | 385251.01 | 1239464.27 |
| 406 | 385251.48 | 1239461.37 |
| 407 | 385247.98 | 1239460.04 |
| 81 | 385252.82 | 1239431.82 |
| 40:19:110302:54 | | |
| 84 | 385193.54 | 1239424.11 |
| 83 | 385217.29 | 1239427.17 |
| 82 | 385222.95 | 1239428.01 |
| 413 | 385220.04 | 1239454.52 |
| 412 | 385223.15 | 1239455.06 |
| 411 | 385218.96 | 1239490.12 |
| 414 | 385192.36 | 1239487.90 |
| 415 | 385193.52 | 1239461.51 |
| 416 | 385187.53 | 1239460.96 |
| 417 | 385188.27 | 1239453.07 |
| 418 | 385188.81 | 1239449.52 |
| 419 | 385189.27 | 1239449.60 |
| 420 | 385190.69 | 1239446.92 |
| 85 | 385193.53 | 1239424.30 |
| 84 | 385193.54 | 1239424.11 |
| 40:19:110302:155 | | |
| 518 | 385114.99 | 1239458.01 |
| 519 | 385149.27 | 1239460.42 |
| 520 | 385145.65 | 1239505.83 |
| 521 | 385111.37 | 1239503.07 |
| 518 | 385114.99 | 1239458.01 |
| 40:19:110302:49 | | |
| 522 | 385089.45 | 1239438.42 |
| 523 | 385109.38 | 1239440.22 |
| 524 | 385106.09 | 1239490.24 |
| 525 | 385083.97 | 1239488.83 |
| 522 | 385089.45 | 1239438.42 |
| 40:19:110302:71 | | |
| 394 | 385062.92 | 1239394.82 |
| 395 | 385071.63 | 1239398.47 |
| 396 | 385066.11 | 1239411.50 |
| 397 | 385057.32 | 1239407.86 |
| 394 | 385062.92 | 1239394.82 |
| 40:19:110302:45 | | |
| 404 | 385249.49 | 1239492.83 |
| 403 | 385279.63 | 1239493.56 |
| 449 | 385292.92 | 1239493.96 |
| 450 | 385291.98 | 1239535.91 |
| 451 | 385291.37 | 1239535.89 |
| 452 | 385290.56 | 1239550.23 |

| | | |
|---------------|--------------|--------------|
| Инва. № подл. | Подп. и дата | Взам. инв. № |
| | | |

| | | | | | |
|------|---------|------|--------|---------|------|
| Изм. | Кол.уч. | Лист | № док. | Подпись | Дата |
| | | | | | |

1-06/19-ПМ

Лист

39

| | | |
|------------------------|-----------|------------|
| 453 | 385279.14 | 1239549.45 |
| 454 | 385265.44 | 1239548.92 |
| 455 | 385265.93 | 1239538.62 |
| 456 | 385266.45 | 1239529.14 |
| 457 | 385266.68 | 1239524.36 |
| 458 | 385267.12 | 1239519.53 |
| 459 | 385267.08 | 1239514.10 |
| 460 | 385257.91 | 1239513.90 |
| 461 | 385253.24 | 1239513.56 |
| 462 | 385250.09 | 1239513.39 |
| 463 | 385249.73 | 1239507.54 |
| 404 | 385249.49 | 1239492.83 |
| 40:19:110302:46 | | |
| 409 | 385221.85 | 1239490.70 |
| 408 | 385242.47 | 1239492.28 |
| 544 | 385242.09 | 1239507.41 |
| 463 | 385249.73 | 1239507.54 |
| 462 | 385250.09 | 1239513.39 |
| 461 | 385253.24 | 1239513.56 |
| 460 | 385257.91 | 1239513.90 |
| 459 | 385267.08 | 1239514.10 |
| 458 | 385267.12 | 1239519.53 |
| 457 | 385266.68 | 1239524.36 |
| 456 | 385266.45 | 1239529.14 |
| 455 | 385265.93 | 1239538.62 |
| 454 | 385265.44 | 1239548.92 |
| 464 | 385257.16 | 1239549.89 |
| 465 | 385253.49 | 1239549.51 |
| 466 | 385249.58 | 1239549.42 |
| 467 | 385248.13 | 1239549.29 |
| 468 | 385247.19 | 1239549.30 |
| 469 | 385238.94 | 1239549.08 |
| 470 | 385239.55 | 1239546.77 |
| 471 | 385240.13 | 1239539.65 |
| 472 | 385240.22 | 1239538.78 |
| 473 | 385240.36 | 1239534.92 |
| 474 | 385240.89 | 1239531.23 |
| 475 | 385240.95 | 1239529.79 |
| 476 | 385241.03 | 1239522.77 |
| 477 | 385240.95 | 1239520.45 |
| 478 | 385221.15 | 1239519.31 |
| 409 | 385221.85 | 1239490.70 |
| 40:19:110302:46 | | |
| 479 | 385251.62 | 1239516.10 |
| 480 | 385251.62 | 1239516.40 |
| 481 | 385251.32 | 1239516.40 |
| 482 | 385251.32 | 1239516.10 |
| 479 | 385251.62 | 1239516.10 |

| | |
|--------------|--|
| Взам. инв. № | |
| Подп. и дата | |
| Инв. № подл. | |

| | | | | | |
|------|---------|------|--------|---------|------|
| Изм. | Кол.уч. | Лист | № док. | Подпись | Дата |
| | | | | | |

1-06/19-ПМ

8. КАТАЛОГ КООРДИНАТ ПОВОРОТНЫХ ТОЧЕК КРАСНЫХ ЛИНИЙ

| Обозначение характерных точек | Координаты, м | |
|-------------------------------------|---------------|------------|
| | X | Y |
| 1 | 2 | 3 |
| 1 | 385167.66 | 1238997.40 |
| 2 | 385219.73 | 1239016.41 |
| 3 | 385219.83 | 1239035.60 |
| 4 | 385234.45 | 1239035.53 |
| 5 | 385267.83 | 1239035.55 |
| 6 | 385272.42 | 1239035.67 |
| 7 | 385306.24 | 1239048.78 |
| 8 | 385306.43 | 1239080.23 |
| 9 | 385267.74 | 1239080.47 |
| 10 | 385234.48 | 1239080.66 |
| 11 | 385201.32 | 1239080.82 |
| 12 | 385168.05 | 1239080.99 |
| 13 | 385167.83 | 1239035.90 |
| 1 | 385167.66 | 1238997.40 |
| 14 | 385306.70 | 1239098.06 |
| 15 | 385306.93 | 1239142.43 |
| 16 | 385307.15 | 1239183.16 |
| 17 | 385270.50 | 1239183.36 |
| 18 | 385232.81 | 1239183.56 |
| 19 | 385201.77 | 1239183.72 |
| 20 | 385168.60 | 1239183.90 |
| 21 | 385169.37 | 1239137.86 |
| 22 | 385168.59 | 1239098.99 |
| 23 | 385206.44 | 1239098.46 |
| 24 | 385239.51 | 1239098.29 |
| 25 | 385272.83 | 1239098.11 |
| 14 | 385306.70 | 1239098.06 |
| 26 | 385120.62 | 1239101.81 |
| 27 | 385119.67 | 1239142.99 |
| 28 | 385119.41 | 1239142.99 |
| 29 | 385124.62 | 1239182.93 |
| 30 | 385082.53 | 1239182.56 |
| 31 | 385044.98 | 1239182.14 |
| 32 | 385045.69 | 1239142.22 |
| 33 | 385083.32 | 1239142.70 |
| 34 | 385084.15 | 1239102.20 |
| 26 | 385120.62 | 1239101.81 |
| 35 | 385086.89 | 1239287.04 |
| 36 | 385110.16 | 1239297.24 |
| 37 | 385116.48 | 1239299.45 |
| 38 | 385129.61 | 1239265.69 |
| 39 | 385121.35 | 1239262.28 |

| | | | | | |
|------|---------|------|--------|---------|------|
| Изм. | Кол.уч. | Лист | № док. | Подпись | Дата |
| | | | | | |

1-06/19-ПМ

Лист

41

| | | |
|-----|-----------|------------|
| 86 | 385181.40 | 1239293.02 |
| 87 | 385148.31 | 1239292.11 |
| 88 | 385149.48 | 1239263.86 |
| 89 | 385150.39 | 1239263.90 |
| 90 | 385151.27 | 1239248.66 |
| 91 | 385155.13 | 1239202.34 |
| 92 | 385183.62 | 1239202.48 |
| 93 | 385224.13 | 1239202.04 |
| 94 | 385263.39 | 1239201.47 |
| 95 | 385265.56 | 1239201.23 |
| 70 | 385298.23 | 1239200.38 |
| | | |
| 96 | 385336.27 | 1239248.39 |
| 97 | 385320.48 | 1239249.33 |
| 98 | 385315.28 | 1239249.64 |
| 99 | 385311.46 | 1239265.31 |
| 100 | 385311.91 | 1239271.69 |
| 101 | 385310.01 | 1239271.66 |
| 102 | 385309.50 | 1239287.72 |
| 103 | 385309.98 | 1239303.04 |
| 104 | 385309.95 | 1239321.78 |
| 105 | 385309.45 | 1239343.24 |
| 106 | 385309.24 | 1239364.91 |
| 107 | 385308.64 | 1239383.21 |
| 108 | 385307.92 | 1239399.65 |
| 109 | 385307.96 | 1239400.60 |
| 110 | 385307.87 | 1239405.27 |
| 111 | 385306.65 | 1239425.47 |
| 112 | 385306.51 | 1239432.04 |
| 113 | 385306.60 | 1239435.40 |
| 114 | 385307.35 | 1239438.89 |
| 115 | 385309.52 | 1239442.08 |
| 116 | 385315.05 | 1239447.87 |
| 117 | 385320.01 | 1239448.74 |
| 118 | 385326.71 | 1239449.32 |
| 119 | 385336.52 | 1239450.05 |
| | | |
| 120 | 385147.53 | 1239308.94 |
| 121 | 385180.95 | 1239310.67 |
| 122 | 385222.55 | 1239310.74 |
| 123 | 385261.14 | 1239311.47 |
| 124 | 385275.55 | 1239311.69 |
| 125 | 385275.81 | 1239316.94 |
| 126 | 385279.14 | 1239316.95 |
| 127 | 385279.08 | 1239311.77 |
| 128 | 385285.51 | 1239311.94 |
| 129 | 385285.64 | 1239315.08 |
| 130 | 385295.10 | 1239314.93 |
| 131 | 385297.68 | 1239316.39 |
| 132 | 385297.75 | 1239330.77 |

| | | |
|--------------|--------------|--------------|
| Инд. № подл. | Подп. и дата | Взам. инв. № |
| | | |

| | | | | | |
|------|---------|------|--------|---------|------|
| Изм. | Кол.уч. | Лист | № док. | Подпись | Дата |
| | | | | | |

1-06/19-ПМ

| | | |
|-----|-----------|------------|
| 133 | 385297.82 | 1239332.02 |
| 134 | 385298.21 | 1239340.67 |
| 135 | 385297.76 | 1239357.37 |
| 136 | 385297.51 | 1239362.31 |
| 137 | 385296.98 | 1239372.33 |
| 138 | 385296.67 | 1239376.81 |
| 139 | 385292.37 | 1239376.62 |
| 140 | 385289.11 | 1239416.28 |
| 141 | 385275.08 | 1239414.91 |
| 142 | 385256.25 | 1239412.76 |
| 143 | 385256.15 | 1239413.65 |
| 144 | 385236.57 | 1239411.64 |
| 145 | 385223.80 | 1239410.33 |
| 146 | 385223.81 | 1239410.22 |
| 147 | 385216.91 | 1239409.48 |
| 148 | 385216.48 | 1239409.62 |
| 149 | 385204.21 | 1239408.73 |
| 150 | 385196.80 | 1239407.98 |
| 151 | 385196.73 | 1239408.49 |
| 152 | 385178.40 | 1239406.99 |
| 153 | 385178.51 | 1239405.04 |
| 154 | 385159.90 | 1239403.63 |
| 155 | 385140.53 | 1239401.78 |
| 156 | 385132.91 | 1239400.98 |
| 157 | 385132.75 | 1239403.15 |
| 158 | 385121.11 | 1239401.63 |
| 159 | 385121.39 | 1239400.10 |
| 160 | 385096.99 | 1239397.70 |
| 161 | 385094.17 | 1239393.28 |
| 162 | 385099.26 | 1239375.45 |
| 163 | 385103.39 | 1239364.56 |
| 164 | 385105.38 | 1239360.45 |
| 165 | 385109.53 | 1239357.92 |
| 166 | 385123.24 | 1239360.67 |
| 167 | 385126.17 | 1239362.15 |
| 168 | 385129.31 | 1239363.95 |
| 169 | 385130.81 | 1239364.49 |
| 170 | 385136.65 | 1239364.65 |
| 171 | 385140.31 | 1239365.26 |
| 172 | 385151.02 | 1239365.45 |
| 173 | 385161.38 | 1239364.86 |
| 174 | 385162.49 | 1239361.44 |
| 175 | 385182.77 | 1239361.54 |
| 176 | 385197.93 | 1239361.54 |
| 177 | 385197.95 | 1239362.25 |
| 178 | 385213.98 | 1239361.35 |
| 179 | 385213.89 | 1239360.12 |
| 180 | 385231.02 | 1239358.82 |
| 181 | 385239.72 | 1239358.51 |
| 182 | 385239.83 | 1239356.46 |

| | | |
|--------------|--------------|--------------|
| Инв. № подл. | Подп. и дата | Взам. инв. № |
| | | |

| | | | | | |
|------|---------|------|--------|---------|------|
| Изм. | Кол.уч. | Лист | № док. | Подпись | Дата |
| | | | | | |

1-06/19-ПМ

| | | |
|-----|-----------|------------|
| 183 | 385247.18 | 1239356.64 |
| 184 | 385252.05 | 1239355.46 |
| 185 | 385256.63 | 1239355.84 |
| 186 | 385257.54 | 1239355.00 |
| 187 | 385257.79 | 1239351.06 |
| 188 | 385222.25 | 1239350.03 |
| 189 | 385222.23 | 1239352.13 |
| 190 | 385181.30 | 1239351.66 |
| 191 | 385172.81 | 1239351.47 |
| 192 | 385170.28 | 1239351.60 |
| 193 | 385170.29 | 1239355.22 |
| 194 | 385158.05 | 1239355.30 |
| 195 | 385157.14 | 1239355.61 |
| 196 | 385145.12 | 1239355.44 |
| 197 | 385144.36 | 1239354.54 |
| 198 | 385141.69 | 1239352.86 |
| 199 | 385142.35 | 1239347.43 |
| 200 | 385144.47 | 1239330.45 |
| 201 | 385145.21 | 1239324.69 |
| 120 | 385147.53 | 1239308.94 |
| | | |
| 202 | 385101.15 | 1239405.50 |
| 203 | 385120.02 | 1239408.45 |
| 204 | 385133.21 | 1239410.21 |
| 205 | 385133.78 | 1239411.63 |
| 206 | 385140.33 | 1239412.66 |
| 207 | 385140.13 | 1239417.72 |
| 208 | 385156.78 | 1239420.08 |
| 209 | 385163.19 | 1239420.89 |
| 210 | 385167.99 | 1239421.28 |
| 211 | 385193.53 | 1239424.30 |
| 212 | 385193.54 | 1239424.11 |
| 213 | 385217.29 | 1239427.17 |
| 214 | 385222.95 | 1239428.01 |
| 215 | 385252.82 | 1239431.82 |
| 216 | 385273.47 | 1239434.46 |
| 217 | 385297.87 | 1239437.12 |
| 218 | 385299.69 | 1239439.08 |
| 219 | 385299.15 | 1239447.25 |
| 220 | 385306.85 | 1239447.31 |
| 221 | 385308.70 | 1239449.79 |
| 222 | 385307.72 | 1239473.91 |
| 223 | 385281.49 | 1239472.27 |
| 224 | 385279.63 | 1239493.56 |
| 225 | 385292.92 | 1239493.96 |
| 226 | 385291.98 | 1239535.91 |
| 227 | 385291.37 | 1239535.89 |
| 228 | 385290.56 | 1239550.23 |
| 229 | 385280.89 | 1239549.57 |
| 230 | 385279.14 | 1239549.45 |

| | |
|--------------|--|
| Взам. инв. № | |
| Подп. и дата | |
| Инв. № подл. | |

| | | | | | |
|------|---------|------|--------|---------|------|
| | | | | | |
| Изм. | Кол.уч. | Лист | № док. | Подпись | Дата |

1-06/19-ПМ

| | | |
|-----|-----------|------------|
| 231 | 385265.44 | 1239548.92 |
| 232 | 385257.16 | 1239549.89 |
| 233 | 385253.49 | 1239549.51 |
| 234 | 385249.58 | 1239549.42 |
| 235 | 385248.13 | 1239549.29 |
| 236 | 385247.19 | 1239549.30 |
| 237 | 385238.94 | 1239549.08 |
| 238 | 385238.43 | 1239548.77 |
| 239 | 385232.34 | 1239548.45 |
| 240 | 385227.95 | 1239548.24 |
| 241 | 385227.98 | 1239549.94 |
| 242 | 385216.86 | 1239549.55 |
| 243 | 385217.00 | 1239543.64 |
| 244 | 385217.28 | 1239533.06 |
| 245 | 385217.37 | 1239530.99 |
| 246 | 385216.30 | 1239530.94 |
| 247 | 385209.48 | 1239530.18 |
| 248 | 385209.36 | 1239529.20 |
| 249 | 385202.76 | 1239528.57 |
| 250 | 385202.63 | 1239532.95 |
| 251 | 385201.98 | 1239536.19 |
| 252 | 385206.54 | 1239536.39 |
| 253 | 385206.20 | 1239548.29 |
| 254 | 385204.76 | 1239548.65 |
| 255 | 385184.60 | 1239547.21 |
| 256 | 385186.56 | 1239531.16 |
| 257 | 385186.83 | 1239527.23 |
| 258 | 385187.80 | 1239522.80 |
| 259 | 385188.00 | 1239520.04 |
| 260 | 385190.40 | 1239520.22 |
| 261 | 385190.53 | 1239518.83 |
| 262 | 385193.87 | 1239519.21 |
| 263 | 385193.75 | 1239521.00 |
| 264 | 385204.31 | 1239521.68 |
| 265 | 385210.04 | 1239521.85 |
| 266 | 385210.13 | 1239520.52 |
| 267 | 385197.73 | 1239519.34 |
| 268 | 385200.66 | 1239489.35 |
| 269 | 385200.74 | 1239488.60 |
| 270 | 385192.36 | 1239487.90 |
| 271 | 385158.69 | 1239485.06 |
| 272 | 385159.69 | 1239457.04 |
| 273 | 385160.44 | 1239450.97 |
| 274 | 385152.94 | 1239449.75 |
| 275 | 385142.73 | 1239448.46 |
| 276 | 385142.77 | 1239448.05 |
| 277 | 385137.18 | 1239447.56 |
| 278 | 385136.72 | 1239446.62 |
| 279 | 385133.97 | 1239445.79 |
| 280 | 385134.95 | 1239436.92 |

| | | |
|--------------|--------------|--------------|
| Инв. № подл. | Подп. и дата | Взам. инв. № |
| | | |

| | | | | | |
|------|---------|------|--------|---------|------|
| Изм. | Кол.уч. | Лист | № док. | Подпись | Дата |
| | | | | | |

1-06/19-ПМ

| | | |
|-----|-----------|------------|
| 281 | 385126.71 | 1239435.66 |
| 282 | 385120.84 | 1239436.73 |
| 283 | 385117.02 | 1239436.61 |
| 284 | 385114.34 | 1239436.02 |
| 285 | 385111.01 | 1239435.23 |
| 286 | 385111.68 | 1239428.30 |
| 287 | 385099.97 | 1239425.02 |
| 288 | 385100.63 | 1239422.17 |
| 289 | 385098.35 | 1239421.22 |
| 290 | 385099.53 | 1239412.97 |
| 202 | 385101.15 | 1239405.50 |
| | | |
| 291 | 385114.99 | 1239458.01 |
| 292 | 385149.27 | 1239460.42 |
| 293 | 385145.65 | 1239505.83 |
| 294 | 385111.37 | 1239503.07 |
| 291 | 385114.99 | 1239458.01 |
| | | |
| 295 | 385089.45 | 1239438.42 |
| 296 | 385109.38 | 1239440.22 |
| 297 | 385106.09 | 1239490.24 |
| 298 | 385083.97 | 1239488.83 |
| 295 | 385089.45 | 1239438.42 |

| | |
|--------------|--|
| Взам. инв. № | |
| Подп. и дата | |
| Инв. № подл. | |

| | | | | | |
|------|---------|------|--------|---------|------|
| | | | | | |
| | | | | | |
| Изм. | Кол.уч. | Лист | № док. | Подпись | Дата |

1-06/19-ПМ

9. ПЕРЕЧЕНЬ И СВЕДЕНИЯ О ПЛОЩАДИ ОБРАЗУЕМЫХ ЗЕМЕЛЬНЫХ УЧАСТКОВ, ВОЗМОЖНЫЕ СПОСОБЫ ИХ ОБРАЗОВАНИЯ

Образование земельных участков осуществляется из земель населенных пунктов, государственная собственность на которые не разграничена.

Площади образуемых земельных участков, вид разрешенного использования

Таблица 3

| Условный номер образуемого земельного участка | Площадь, м ² | Вид разрешенного использования | Код вида разрешенного использования* | Кадастровый квартал |
|---|-------------------------|---|--------------------------------------|---------------------|
| 1 | 2 | 3 | 4 | 5 |
| :ЗУ1 | 2451 | Улично-дорожная сеть | 12.0.1 | 40:19:110302 |
| :ЗУ2 | 15062 | Улично-дорожная сеть | 12.0.1 | 40:19:110302 |
| :ЗУ3 | 1708 | Для ведения личного подсобного хозяйства (приусадебный земельный участок) | 2.2 | 40:19:110302 |
| :ЗУ4 | 934 | Блокированная жилая застройка | 2.3 | 40:19:110302 |
| :ЗУ5 | 784 | Блокированная жилая застройка | 2.3 | 40:19:110302 |
| :ЗУ6 | 800 | Блокированная жилая застройка | 2.3 | 40:19:110302 |
| Итого площадь: 21739 | | | | |

* В соответствии с Приказом Министерства экономического развития Российской Федерации от 01.09.2014 № 540 (ред. от 04.02.2019) «Об утверждении классификатора видов разрешенного использования земельных участков».

Образование :ЗУ1, :ЗУ2, :ЗУ3, :ЗУ4, :ЗУ5, :ЗУ6 возможно из земель, государственная собственность на которые не разграничена, расположенных по адресу Калужская область, Сухиничский район сельское поселение «Деревня Бордуково». (См. Чертеж межевания).

| | |
|--------------|--|
| Взам. инв. № | |
| Подп. и дата | |
| Инв. № подл. | |

| | | | | | | | |
|------|---------|------|--------|---------|------|------------|------|
| Изм. | Кол.уч. | Лист | № док. | Подпись | Дата | 1-06/19-ПМ | Лист |
| | | | | | | | 48 |

**10. КАТАЛОГ КООРДИНАТ ПОВОРОТНЫХ ТОЧЕК ГРАНИЦ
ОБРАЗУЕМЫХ ЗЕМЕЛЬНЫХ УЧАСТКОВ**

| <i>Обозначение характерных точек границы</i> | <i>Координаты, м</i> | |
|--|----------------------|------------|
| | <i>X</i> | <i>Y</i> |
| 1 | 2 | 3 |
| :ЗУ1 | | |
| 9 | 385306.43 | 1239080.23 |
| 19 | 385306.70 | 1239098.06 |
| 20 | 385272.83 | 1239098.11 |
| 21 | 385239.51 | 1239098.29 |
| 22 | 385206.44 | 1239098.46 |
| 23 | 385168.59 | 1239098.99 |
| 14 | 385168.05 | 1239080.99 |
| 13 | 385201.32 | 1239080.82 |
| 12 | 385234.48 | 1239080.66 |
| 10 | 385267.74 | 1239080.47 |
| 9 | 385306.43 | 1239080.23 |
| :ЗУ2 | | |
| 48 | 385011.42 | 1239181.80 |
| 47 | 385044.98 | 1239182.14 |
| 45 | 385082.53 | 1239182.56 |
| 44 | 385124.62 | 1239182.93 |
| 37 | 385168.60 | 1239183.90 |
| 36 | 385201.77 | 1239183.72 |
| 35 | 385232.81 | 1239183.56 |
| 34 | 385270.50 | 1239183.36 |
| 33 | 385307.15 | 1239183.16 |
| 49 | 385317.75 | 1239182.90 |
| 50 | 385320.48 | 1239249.33 |
| 51 | 385315.28 | 1239249.64 |
| 52 | 385311.46 | 1239265.31 |
| 53 | 385311.91 | 1239271.69 |
| 54 | 385310.01 | 1239271.66 |
| 55 | 385309.50 | 1239287.72 |
| 56 | 385309.98 | 1239303.04 |
| 57 | 385309.95 | 1239321.78 |
| 58 | 385309.45 | 1239343.24 |
| 59 | 385309.24 | 1239364.91 |
| 60 | 385308.64 | 1239383.21 |
| 61 | 385307.92 | 1239399.65 |
| 62 | 385307.96 | 1239400.60 |
| 63 | 385307.87 | 1239405.27 |
| 64 | 385306.65 | 1239425.47 |
| 65 | 385306.51 | 1239432.04 |
| 66 | 385306.60 | 1239435.40 |
| 67 | 385307.35 | 1239438.89 |
| 68 | 385309.52 | 1239442.08 |
| 69 | 385315.05 | 1239447.87 |

| | |
|--------------|--|
| Взам. инв. № | |
| Подп. и дата | |
| Инв. № подл. | |

| | | | | | |
|------|---------|------|--------|---------|------|
| Изм. | Кол.уч. | Лист | № док. | Подпись | Дата |
| | | | | | |

1-06/19-ПМ

| | | |
|-----|-----------|------------|
| 70 | 385320.01 | 1239448.74 |
| 71 | 385326.71 | 1239449.32 |
| 72 | 385326.16 | 1239483.97 |
| 73 | 385307.96 | 1239496.58 |
| 74 | 385307.72 | 1239473.91 |
| 75 | 385308.70 | 1239449.79 |
| 76 | 385306.85 | 1239447.31 |
| 77 | 385299.15 | 1239447.25 |
| 78 | 385299.69 | 1239439.08 |
| 79 | 385297.87 | 1239437.12 |
| 80 | 385273.47 | 1239434.46 |
| 81 | 385252.82 | 1239431.82 |
| 82 | 385222.95 | 1239428.01 |
| 83 | 385217.29 | 1239427.17 |
| 84 | 385193.54 | 1239424.11 |
| 85 | 385193.53 | 1239424.30 |
| 86 | 385167.99 | 1239421.28 |
| 87 | 385163.19 | 1239420.89 |
| 88 | 385156.78 | 1239420.08 |
| 89 | 385140.13 | 1239417.72 |
| 90 | 385140.33 | 1239412.66 |
| 91 | 385134.13 | 1239411.68 |
| 92 | 385133.76 | 1239411.57 |
| 93 | 385133.21 | 1239410.21 |
| 94 | 385120.06 | 1239408.44 |
| 95 | 385101.15 | 1239405.50 |
| 96 | 385095.61 | 1239404.54 |
| 97 | 385096.99 | 1239397.70 |
| 98 | 385121.39 | 1239400.10 |
| 99 | 385121.11 | 1239401.63 |
| 100 | 385132.75 | 1239403.15 |
| 101 | 385132.91 | 1239400.98 |
| 102 | 385140.53 | 1239401.78 |
| 103 | 385159.90 | 1239403.63 |
| 104 | 385178.51 | 1239405.04 |
| 105 | 385178.40 | 1239406.99 |
| 106 | 385196.73 | 1239408.49 |
| 107 | 385196.80 | 1239407.98 |
| 108 | 385204.21 | 1239408.73 |
| 109 | 385216.48 | 1239409.62 |
| 110 | 385216.91 | 1239409.48 |
| 111 | 385223.81 | 1239410.22 |
| 112 | 385223.80 | 1239410.33 |
| 113 | 385236.57 | 1239411.64 |
| 114 | 385256.15 | 1239413.65 |
| 115 | 385256.25 | 1239412.76 |
| 116 | 385275.08 | 1239414.91 |
| 117 | 385289.11 | 1239416.28 |
| 118 | 385292.37 | 1239376.62 |
| 119 | 385296.67 | 1239376.81 |

| | |
|--------------|--|
| Взам. инв. № | |
| Подп. и дата | |
| Инв. № подл. | |

| | | | | | |
|------|---------|------|--------|---------|------|
| Изм. | Кол.уч. | Лист | № док. | Подпись | Дата |
| | | | | | |

1-06/19-ПМ

| | | |
|-------------|-----------|------------|
| 120 | 385296.98 | 1239372.33 |
| 121 | 385297.51 | 1239362.31 |
| 122 | 385297.76 | 1239357.37 |
| 123 | 385298.21 | 1239340.67 |
| 124 | 385297.82 | 1239332.02 |
| 125 | 385297.75 | 1239330.77 |
| 126 | 385297.68 | 1239316.39 |
| 127 | 385295.10 | 1239314.93 |
| 128 | 385285.64 | 1239315.08 |
| 129 | 385285.51 | 1239311.94 |
| 130 | 385279.08 | 1239311.77 |
| 131 | 385279.14 | 1239316.95 |
| 132 | 385275.81 | 1239316.94 |
| 133 | 385275.55 | 1239311.69 |
| 134 | 385261.14 | 1239311.47 |
| 135 | 385222.55 | 1239310.74 |
| 136 | 385180.95 | 1239310.67 |
| 137 | 385147.53 | 1239308.94 |
| 138 | 385148.31 | 1239292.11 |
| 139 | 385181.40 | 1239293.02 |
| 140 | 385222.96 | 1239293.41 |
| 141 | 385259.94 | 1239294.07 |
| 142 | 385283.11 | 1239294.69 |
| 143 | 385283.11 | 1239293.97 |
| 144 | 385293.68 | 1239293.77 |
| 145 | 385296.70 | 1239290.54 |
| 146 | 385296.91 | 1239282.66 |
| 147 | 385300.05 | 1239279.50 |
| 148 | 385301.55 | 1239275.88 |
| 149 | 385301.78 | 1239264.34 |
| 150 | 385303.86 | 1239264.39 |
| 151 | 385305.89 | 1239240.47 |
| 152 | 385302.23 | 1239240.53 |
| 153 | 385302.19 | 1239239.13 |
| 154 | 385300.70 | 1239202.95 |
| 155 | 385298.23 | 1239200.38 |
| 156 | 385265.56 | 1239201.23 |
| 157 | 385263.39 | 1239201.47 |
| 158 | 385224.13 | 1239202.04 |
| 159 | 385183.62 | 1239202.48 |
| 160 | 385155.13 | 1239202.34 |
| 161 | 385130.94 | 1239198.97 |
| 162 | 385085.67 | 1239197.72 |
| 163 | 385028.62 | 1239196.47 |
| 164 | 385029.37 | 1239194.34 |
| 165 | 385005.32 | 1239194.86 |
| 48 | 385011.42 | 1239181.80 |
| :ЗУЗ | | |
| 157 | 385263.39 | 1239201.47 |
| 242 | 385263.75 | 1239219.61 |

| | |
|--------------|--|
| Взам. инв. № | |
| Подп. и дата | |
| Инв. № подл. | |

| | | | | | |
|------|---------|------|--------|---------|------|
| Изм. | Кол.уч. | Лист | № док. | Подпись | Дата |
| | | | | | |

1-06/19-ПМ

| | | |
|----|-----------|------------|
| 71 | 385326.71 | 1239449.32 |
| 70 | 385320.01 | 1239448.74 |
| 69 | 385315.05 | 1239447.87 |
| 68 | 385309.52 | 1239442.08 |
| 67 | 385307.35 | 1239438.89 |
| 66 | 385306.60 | 1239435.40 |
| 65 | 385306.51 | 1239432.04 |
| 64 | 385306.65 | 1239425.47 |

| | | |
|--------------|--------------|--------------|
| Инд. № подл. | Подп. и дата | Взам. инв. № |
| | | |

| | | | | | |
|------|---------|------|--------|---------|------|
| | | | | | |
| Изм. | Кол.уч. | Лист | № док. | Подпись | Дата |

1-06/19-ПМ

Лист

53

**11. СВЕДЕНИЯ О ГРАНИЦАХ ТЕРРИТОРИИ В ОТНОШЕНИИ, КОТОРОЙ
УТВЕРЖДЕН ПРОЕКТ МЕЖЕВАНИЯ**

| <i>Обозначение характерных точек</i> | <i>Координаты, м</i> | |
|--|----------------------|------------|
| | <i>X</i> | <i>Y</i> |
| 1 | 2 | 3 |
| 1 | 385186.30 | 1238979.91 |
| 2 | 385309.04 | 1239029.90 |
| 3 | 385341.91 | 1239215.40 |
| 4 | 385413.88 | 1239232.28 |
| 5 | 385432.12 | 1239328.04 |
| 6 | 385382.58 | 1239444.88 |
| 7 | 385307.96 | 1239496.58 |
| 8 | 385307.72 | 1239595.68 |
| 9 | 385107.99 | 1239570.07 |
| 10 | 385010.80 | 1239549.44 |
| 11 | 384981.16 | 1239546.69 |
| 12 | 384988.43 | 1239504.72 |
| 13 | 385079.97 | 1239286.83 |
| 14 | 385001.45 | 1239252.70 |
| 15 | 385018.64 | 1239204.45 |
| 16 | 384989.88 | 1239202.24 |
| 17 | 385070.84 | 1238981.80 |
| 1 | 385186.30 | 1238979.91 |

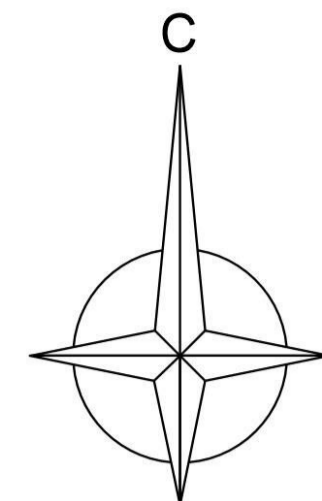
| | |
|--------------|--|
| Взам. инв. № | |
| Подп. и дата | |
| Инв. № подл. | |

| | | | | | |
|------|---------|------|--------|---------|------|
| | | | | | |
| Изм. | Кол.уч. | Лист | № док. | Подпись | Дата |

1-06/19-ПМ

Лист

54

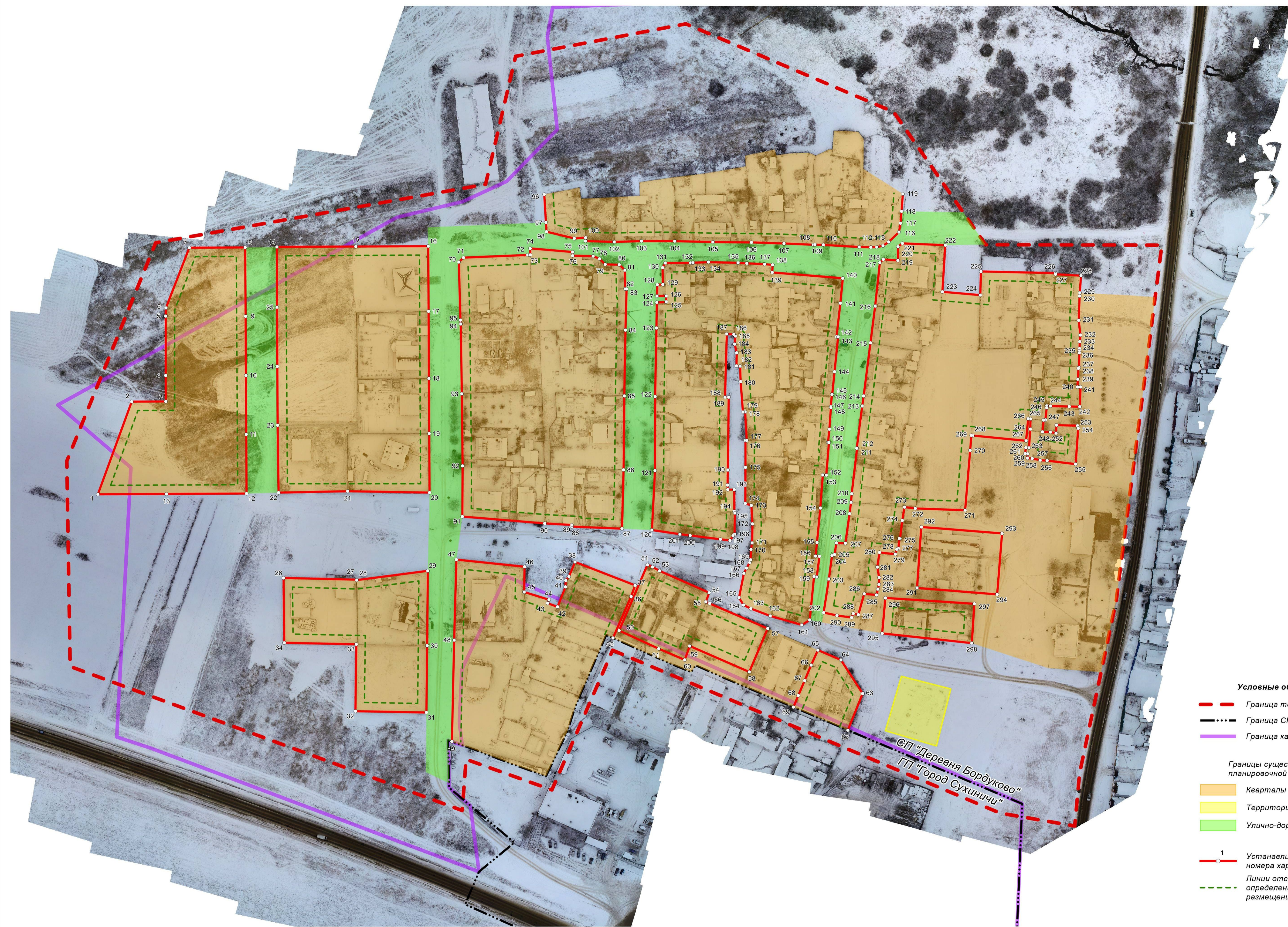
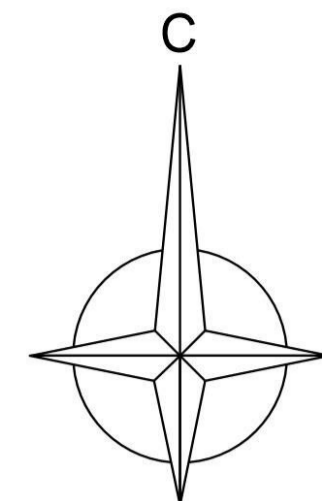


Условные обозначения:

- - - Граница территории проекта межевания
 - · - · - Граница СП "Деревня Бордуково"
 - Граница кадастрового квартала 40:19:110302
 - Границы существующих земельных участков
 - 40:19:110302:51 Кадастровые номера земельных участков
- Границы зон с особыми условиями использования территорий:
- Охранная зона ВЛ 10 кВ
 - Охранная зона газопровода

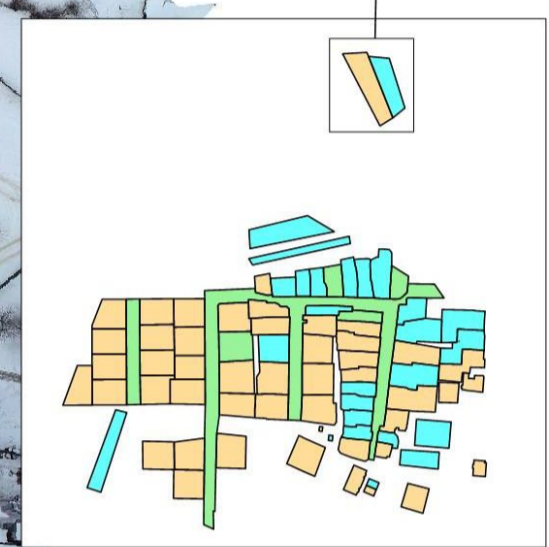
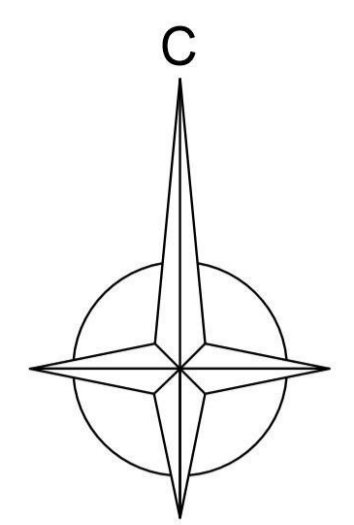
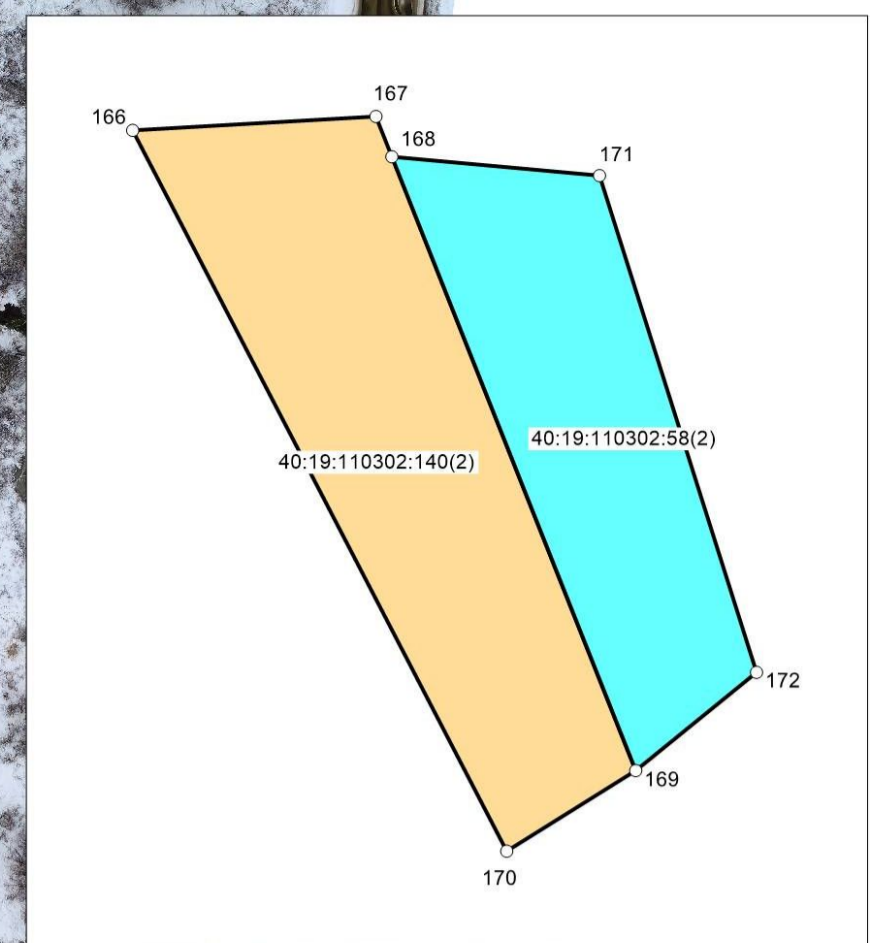
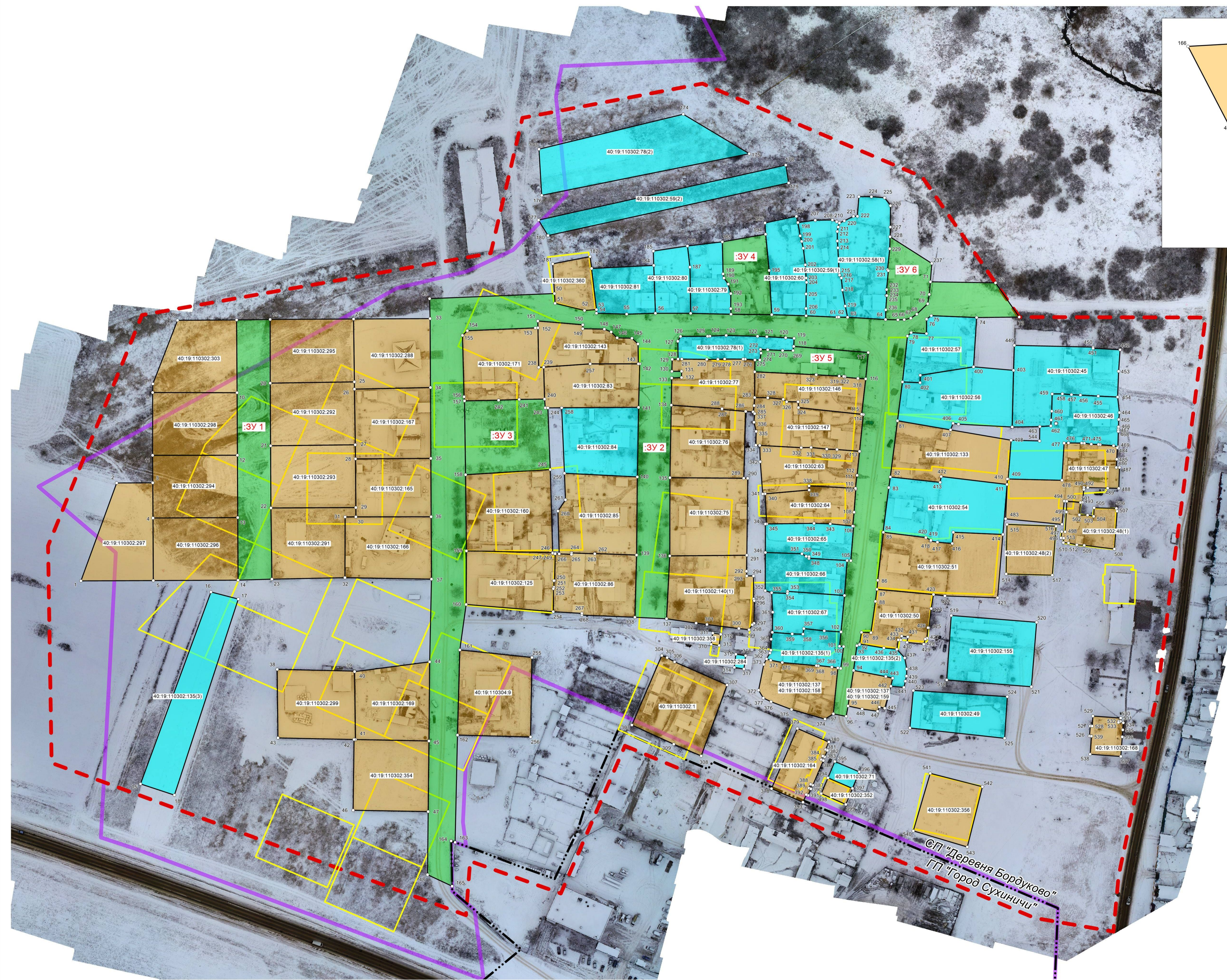
СП "Деревня Бордуково"
ГП "Город Сухиничи"

| | | | | | | | | | |
|---------|---------|----------|--------|---------|------|--|--------------|------|--------|
| | | | | | | 1-06/19-ПМТ | | | |
| | | | | | | Проект межевания территории в границах кадастрового квартала 40:19:110302 д. Бордуково Сухиничский район Калужской области | | | |
| Изм. | Кол.уч. | Лист | № док. | Подпись | Дата | Материалы по обоснованию проекта межевания территории | Станд. | Лист | Листов |
| Разраб. | | Шарафеев | | | | | | | 1 |
| Проект. | | Берлова | | | | | | | |
| | | | | | | Масштаб 1:1000 | ООО "ПК ГЕО" | | |



- Условные обозначения:**
- - - Граница территории проекта межевания
 - - - Граница СП "Деревня Бордуково"
 - Граница кадастрового квартала 40:19:110302
- Границы существующих элементов планировочной структуры:
- Кварталы
 - Территории общего пользования
 - Улично-дорожная сеть
- 1 Устанавливаемые красные линии, номера характерных точек
 - - - Линии отступа от красных линий в целях определения мест допустимого размещения зданий, строений, сооружений

| | | | | | | | | | |
|---------|---------|----------|--------|---------|------|--|--------------|------|--------|
| | | | | | | 1-06/19-ПМТ | | | |
| | | | | | | Проект межевания территории в границах кадастрового квартала 40:19:110302 д. Бордуково Сухиничский район Калужской области | | | |
| Изм. | Кол.уч. | Лист | № док. | Подпись | Дата | | Стадия | Лист | Листов |
| Разраб. | | Шарафеев | | | | Основная часть проекта межевания территории | | 1 | 2 |
| Проект. | | Берлова | | | | | | | |
| | | | | | | Чертеж межевания Масштаб 1:1000 | ООО "ПК ГЕО" | | |



Условные обозначения:

- - - Граница территории проекта межевания
- - - - - Граница СП "Деревня Бордуково"
- Граница кадастрового квартала 40:19:110302
- Границы существующих земельных участков
- Границы образуемых земельных участков
- Границы земельных участков, подлежащие исправлению реестровой ошибки
- Границы уточняемых земельных участков
- Номера поворотных точек образуемых и изменяемых земельных участков
- :ЗУ 1 Условные номера образуемых земельных участков
- 40:19:110302:135 Кадастровые номера изменяемых земельных участков

| | | | | | | | | |
|---------|---------|----------|--------|---------|--|---|--------------|--------|
| | | | | | 1-06/19-ПМТ | | | |
| | | | | | Проект межевания территории в границах кадастрового квартала 40:19:110302 д. Бордуково Сухиничский район Калужской области | | | |
| Изм. | Кол.уч. | Лист | № док. | Подпись | Дата | Статус | Лист | Листов |
| Разраб. | | Шарафеев | | | | Основная часть проекта межевания территории | 2 | |
| Проект. | | Берлова | | | | | | |
| | | | | | Чертеж межевания Масштаб 1:1000 | | ООО "ПК ГЕО" | |