



Общество с ограниченной ответственностью
«Газпром проектирование»

Заказчик – ООО «Газпром межрегионгаз»

**ПРОЕКТ ПЛАНИРОВКИ ТЕРРИТОРИИ С ПРОЕКТОМ МЕЖЕВАНИЯ В
ЕГО СОСТАВЕ, ПРЕДУСМАТРИВАЮЩИЙ РАЗМЕЩЕНИЕ ЛИНЕЙНОГО
ОБЪЕКТА РЕГИОНАЛЬНОГО ЗНАЧЕНИЯ**

**«Газопровод межпоселковый г. Сухиничи – дер. Гусово Сухиничского
района Калужской области»**

**Том 2.1 Основная (утверждаемая) часть
проекта межевания территории**

2699.001.П.0/0.0002-ДПТ-Р2.1



Общество с ограниченной ответственностью
«Газпром проектирование»

Заказчик – ООО «Газпром межрегионгаз»

**ПРОЕКТ ПЛАНИРОВКИ ТЕРРИТОРИИ С ПРОЕКТОМ МЕЖЕВАНИЯ В
ЕГО СОСТАВЕ, ПРЕДУСМАТРИВАЮЩИЙ РАЗМЕЩЕНИЕ ЛИНЕЙНОГО
ОБЪЕКТА РЕГИОНАЛЬНОГО ЗНАЧЕНИЯ**

**«Газопровод межпоселковый г. Сухиничи – дер. Гусово Сухиничского
района Калужской области»**

**Том 2.1 Основная (утверждаемая) часть
проекта межевания территории**

2699.001.П.0/0.0002-ДПТ-Р2.1

Заместитель директора
филиала по производству

С.А. Вершинин

Главный инженер проекта

Н.М. Ючкова

Общество с ограниченной ответственностью

«ГЕОСТРОЙКАДАСТР»

**ПРОЕКТ ПЛАНИРОВКИ ТЕРРИТОРИИ С ПРОЕКТОМ МЕЖЕВАНИЯ В
ЕГО СОСТАВЕ, ПРЕДУСМАТРИВАЮЩИЙ РАЗМЕЩЕНИЕ ЛИНЕЙНОГО
ОБЪЕКТА РЕГИОНАЛЬНОГО ЗНАЧЕНИЯ**

**«Газопровод межпоселковый г. Сухиничи – дер. Гусово Сухиничского района
Калужской области»**

**Том 2.1 Основная (утверждаемая) часть
проекта межевания территории.**

2699.001.П.0/0.0002-ДПТ-Р2.1

Общество с ограниченной ответственностью

«ГЕОСТРОЙКАДАСТР»

**ПРОЕКТ ПЛАНИРОВКИ ТЕРРИТОРИИ С ПРОЕКТОМ МЕЖЕВАНИЯ В
ЕГО СОСТАВЕ, ПРЕДУСМАТРИВАЮЩИЙ РАЗМЕЩЕНИЕ ЛИНЕЙНОГО
ОБЪЕКТА РЕГИОНАЛЬНОГО ЗНАЧЕНИЯ**

**«Газопровод межпоселковый г. Сухиничи – дер. Гусово Сухиничского района
Калужской области»**

**Том 2.1 Основная (утверждаемая) часть
проекта межевания территории.**

2699.001.П.0/0.0002-ДПТ-Р2.1

Генеральный директор

П.О. Авдюшкин



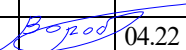
Главный инженер проекта

В.В.Носов

Экз.№ ____

г. Саранск 2022 г.

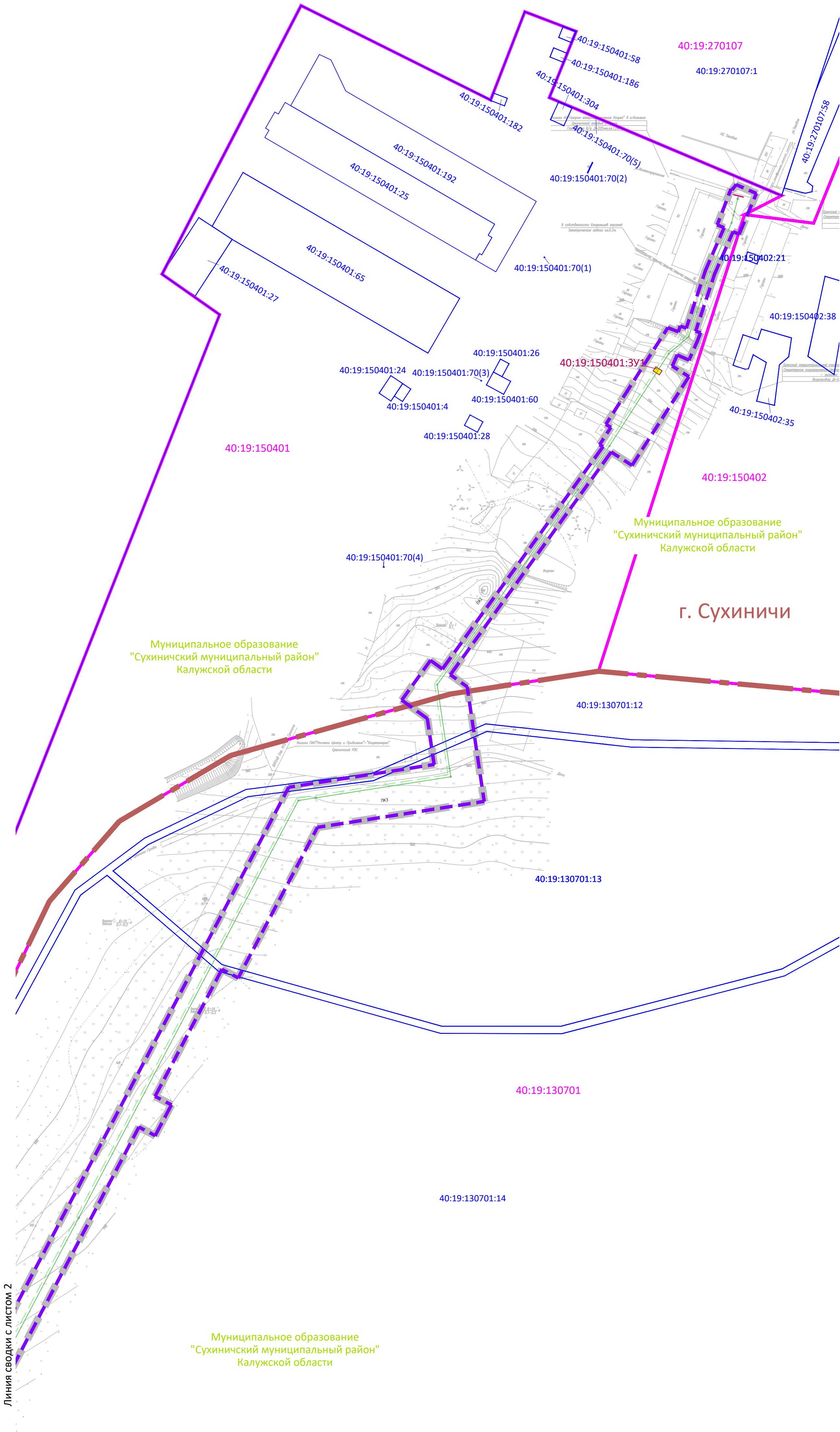
Номер тома	Обозначение тома	Наименование тома	Номер раздела	Наименование раздела
1	2	3	4	5
Том 1.1	2699.001.П.0/0.0002-ДПТ-Р1.1	Основная (утверждаемая) часть проекта планировки территории	1	Проект планировки территории. Графическая часть
			2	Положение о размещении линейных объектов
Том 1.2	2699.001.П.0/0.0002-ДПТ-Р1.2	Материалы по обоснованию проекта планировки территории	3	Материалы по обоснованию проекта планировки территории. Графическая часть
			4	Материалы по обоснованию проекта планировки территории. Пояснительная записка
				Приложения к разделу 4
Том 2.1	2699.001.П.0/0.0002-ДПТ-Р2.1	Основная (утверждаемая) часть проекта межевания территории	1	Проект межевания территории. Графическая часть
			2	Проект межевания территории. Текстовая часть
Том 2.2	2699.001.П.0/0.0002-ДПТ-Р2.2	Материалы по обоснованию проекта межевания территории	3	Материалы по обоснованию проекта межевания территории. Графическая часть
			4	Материалы по обоснованию проекта межевания территории. Пояснительная записка

Взам. инв. №		Подп. и дата								2699.001.П.0/0.0002-ДПТ-СП		
				Изм.	Кол.уч.	Лист	№ док.	Подпись	Дата			
				Разработал	Носов			04.22				
Инв. № подл.				Проверил	Титов			04.22	СОСТАВ ПРОЕКТА	Стадия	Лист	Листов
								ПМ-1		-	1	
				Н.контрол	Воробьев			04.22		ООО «Геостройкадастр» г. Саранск / Калуга		

Обозначение	Наименование документа	Номер страницы
1	2	3
2699.001.П.0/0.0002-ДПТ-СП	Состав проекта	2
2699.001.П.0/0.0002-ДПТ-Р2.1-С	Содержание	3
	Раздел 1 «Проект межевания территории. Графическая часть»	
2699.001.П.0/0.0002-ДПТ-Р2.1-1	Чертежи межевания территории. Масштаб 1:1000	5
2699.001.П.0/0.0002-ДПТ-Р2.1-ПЗ	Раздел 2 «Проект межевания территории. Текстовая часть»	
	1 Перечень образуемых земельных участков	9
	2 Перечень координат характерных точек образуемых земельных участков	11
	3 Сведения о границах территории, применительно к которой осуществляется подготовка проекта межевания, содержащие перечень координат характерных точек таких границ	11
	4 Вид разрешенного использования образуемых земельных участков, предназначенных для размещения линейных объектов и объектов капитального строительства, проектируемых в составе линейного объекта, а также существующих земельных участков, занятых линейными объектами и объектами капитального строительства, входящими в состав линейных объектов, в соответствии с проектом планировки территории	13

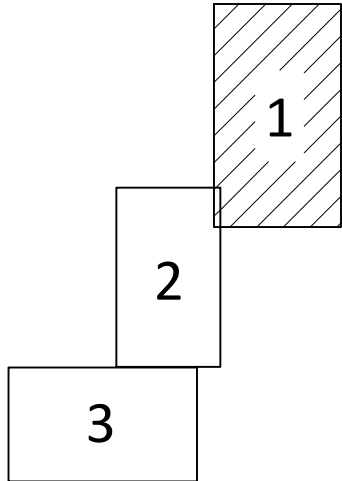
[illegible]

Инв. № подл.	Подп. и дата	Взам. инв. №							Лист
									2
			Изм.	Кол.уч.	Лист	№ док.	Подпись	Дата	



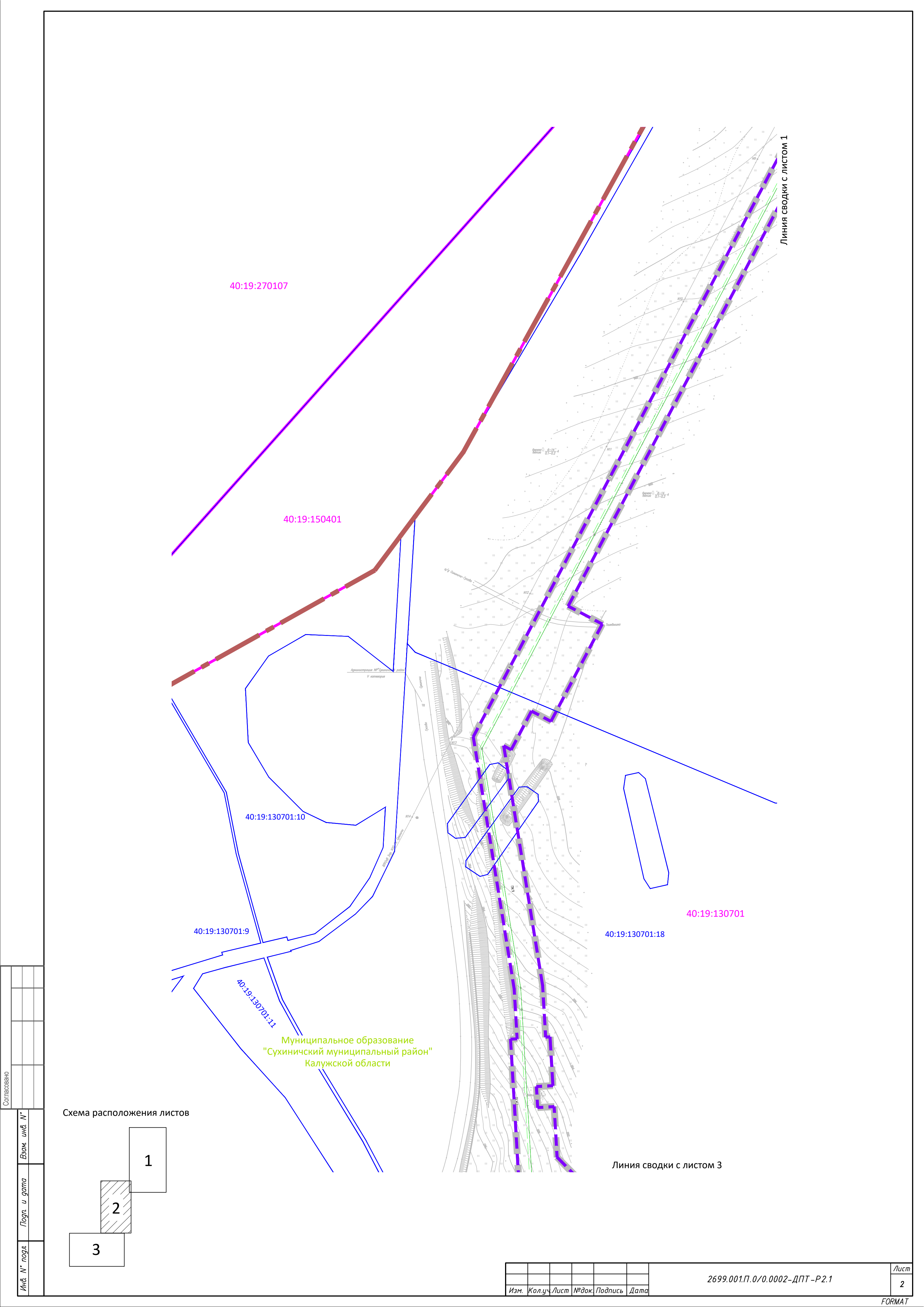
Примечания:
1 – Согласно действующей редакции Градостроительного кодекса РФ (ред. Федерального закона от 02.08.2019 № 283-ФЗ) красные линии – это линии, которые обозначают границы территорий общего пользования и подлежат установлению, изменению или отмене в документации по планировке территории. Следовательно, для планируемого линейного объекта красные линии не устанавливаются, так как он не относится к территории общего пользования
2 – В границах территории, в отношении которой осуществляется подготовка проекта межевания, отсутствуют земельные участки, образование которых предусмотрено схемой расположения земельного участка или земельных участков на кадастровом плане территории, срок действия которой не истек
3 – Условные обозначения приведены на листе 4
4 – Чертеж границ зон планируемого размещения линейных объектов, подлежащих реконструкции в связи с изменением их местоположения проектом не предусмотрен.

Схема расположения листов

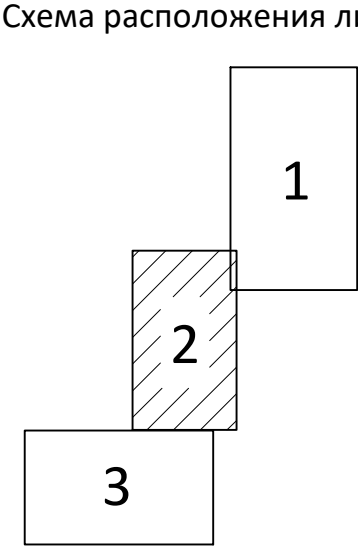


						2699.001.П.0/0.0002-ДПТ-Р.2.1			
						"Газопровод межпоселковый г. Сухиничи – дер. Гусово Сухиничского района Калужской области"			
Изм.	Колич.	Лист	№ док.	Подпись	Дата	Основная часть проекта межевания территории, Графическая часть	Стадия	Лист	Листов
Разработал	Носов			<i>В.Носов</i>	04.22		ПМ-1	1	4
Проверил	Титов				04.22				
Н.контроль	Ворожьев			<i>В.Ворожьев</i>	04.22				
ГИП						Чертеж межевания территории. Масштаб 1:1000			
						ООО "ГЕОСТРОЙКАДАСТР" г. Саранск			

Инв. № подл.	Подп. и дата	Взам. инв. №	Соплавлено



Согласовано			
Инв. N° подл.	Подп. и дата	Взам. инв. N°	



						2699.001.П.0/0.0002-ДПТ-Р2.1	Лист
Изм.	Кол.уч.	Лист	№ док.	Подпись	Дата		2

Линия сводки с листом 2

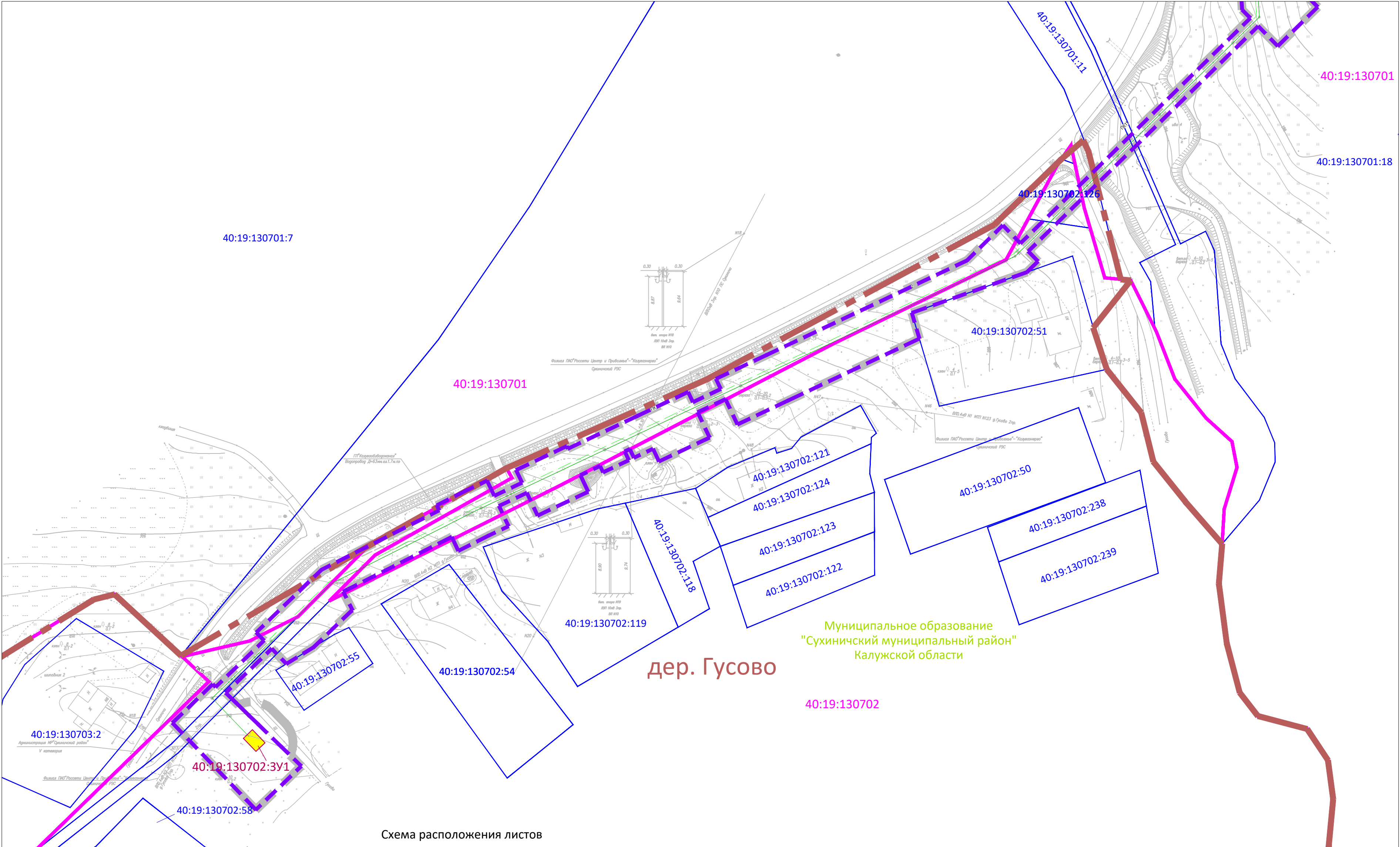


Схема расположения листов

1

2

2

Изм.	Кол.чч.	Лист	№ док.	Подпись
				Дата

2699.001.П.0/0.0002-ДПТ-Р2.1

Луст

3

FORMAT

Согласовано

Инв. № покл.	Попр. и дата	Взам. инв. №
--------------	--------------	--------------

Joan. u. aama

Взам. инв. N°

Условные обозначения:



- границы территории, в отношении которой осуществляется подготовка проекта межевания



- условные кадастровые номера образуемых земельных участков



- границы планируемого элемента планировочной структуры



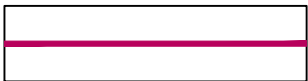
- образуемые земельные участки, в отношении которых предполагается их изъятие для государственных нужд



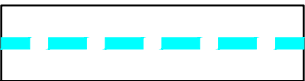
- граница населенного пункта



- образуемые земельные участки, в отношении которых предполагается их резервирование для государственных нужд



- границы образуемых земельных участков



- границы изменяемых земельных участков

Согласовано

Взам. инв. N°

Подп. и дата

Инв. N° подл.

Изм.	Кол.уч.	Лист	№ док.	Подпись	Дата

2699.001.П.0/0.0002-ДПТ-Р2.1

Лист

4

Раздел 4
«Проект межевания территории. Текстовая часть»

РАЗДЕЛ 2 ПРОЕКТ МЕЖЕВАНИЯ ТЕРРИТОРИИ. ТЕКСТОВАЯ ЧАСТЬ

1 Перечень образуемых земельных участков

Таблица 1.1 – Перечень образуемых земельных участков

№ п/п	Условные номера образуемых земельных участков	Номера характерных точек образуемых земельных участков	Кадастровые номера земельных участков / кадастровых кварталов, из которых образуются земельные участки	Площадь образуемых земельных участков, кв. м	Способы образования земельных участков	Категория земель	Устанавливаемый вид разрешенного использования
1	2	3	4	5	6	7	8
1	40:19:150401:ЗУ1	1 – 4	40:19:150401	6	Образование земельного участка из земель, государственная собственность на которые не разграничена	Земли населенных пунктов	7.5 Трубопроводный транспорт
2	40:19:130702:ЗУ1	5 – 8	40:19:130702	29	Образование земельного участка из земель, государственная собственность на которые не разграничена	Земли населенных пунктов	7.5 Трубопроводный транспорт

Образуемые земельные участки не относятся к территориям общего пользования.

В границах проектируемой трассы отсутствуют земли государственного лесного фонда, лесопарковые зеленые пояса, защитные леса, в том числе защитные леса, расположенные на землях иных категорий (кроме земель лесного фонда), которые могут быть отнесены к защитным лесам.

В соответствии со ст. 39.39 Земельного кодекса Российской Федерации от 25.10.2001 № 136-ФЗ не допускается установление публичного сервитута в отношении земельных участков, предоставленных или принадлежащих гражданам и предназначенных для индивидуального жилищного строительства, ведения садоводства, огородничества, личного подсобного хозяйства.

Среди образуемых земельных участков отсутствуют лесные участки.

По данным Администрации МО «Правдинский городской округ», земельные участки с кадастровыми номерами 39:11:010002:81 и 39:11:010002:83 являются ранее учтенными с декларированной площадью, не имеют геодезических границ и

фактически располагаются в другом месте. Данные участки включены в перечень исходных, поскольку работы по их переносу не завершены.

Таблица 1.2 – перечень образуемых земельных участков, в отношении которых предполагается их резервирование для государственных нужд

№ п/п	Условные номера образуемых земельных участков	Площадь образуемых земельных участков, кв.м	Адреса земельных участков
1	2	3	4
1	40:19:150401:ЗУ1	6	Калужская обл, р-н Сухиничский, г. Сухиничи
2	40:19:130702:ЗУ1	29	Калужская обл, р-н Сухиничский, дер. Гусово

Таблица 1.3 – Перечень кадастровых номеров существующих земельных участков, на которых линейный объект может быть размещен на условиях публичного сервитута

№ п/п	Кадастровые номера существующих земельных участков
1	2
1	40:19:130701:12
2	40:19:130701:13
3	40:19:130701:14
4	40:19:130701:18
5	40:19:130701:11
6	40:19:130702:126

2 Перечень координат характерных точек образуемых земельных участков

Таблица 2.1 – Перечень координат характерных точек образуемых земельных участков

№№	X	Y
40:19:150401:3У1, площадь 6 м²		
1	381817.27	1239327.46
2	381815.61	1239330.00
3	381813.93	1239328.90
4	381815.58	1239326.36
1	381817.27	1239327.46
40:19:130702 :3У1, площадь 29 м²		
5	380742.16	1238608.98
6	380745.28	1238612.22
7	380740.59	1238616.73
8	380737.48	1238613.48
5	380742.16	1238608.98

3 Сведения о границах территории, применительно к которой осуществляется подготовка проекта межевания

Таблица 3.1 – Перечень координат характерных точек границ территории, в отношении которой осуществляется подготовка проекта межевания

№№ точек	X	Y		№№ точек	X	Y
1	380753.97	1238607.28		20	380845.66	1238724.98
2	380752.21	1238619.44		21	380865.92	1238767.94
3	380747.52	1238623.94		22	380862.30	1238769.64
4	380736.13	1238625.68		23	380866.99	1238779.59
5	380732.24	1238629.68		24	380870.61	1238777.89
6	380716.64	1238613.45		25	380912.92	1238867.61
7	380747.68	1238583.62		26	380925.47	1238880.42
8	380761.54	1238598.05		27	380919.06	1238886.71
9	380760.49	1238599.06		28	380999.51	1238968.88
10	380777.11	1238616.36		29	381002.51	1238965.95
11	380780.00	1238613.59		30	381066.97	1238962.17
12	380802.42	1238636.93		31	381067.14	1238965.16
13	380823.62	1238678.98		32	381089.95	1238963.82
14	380825.41	1238678.08		33	381204.45	1238945.23
15	380834.25	1238696.08		34	381645.86	1239177.70
16	380828.82	1238698.64		35	381655.12	1239237.00

17	380833.51	1238708.59		36	381673.85	1239234.22
18	380838.03	1238706.46		37	381681.37	1239223.81
19	380846.57	1238724.55		38	381697.58	1239235.53
39	381694.06	1239240.39		84	381067.90	1238978.14
40	381784.66	1239305.85		85	381068.02	1238980.14
41	381785.50	1239304.54		86	381045.85	1238981.44
42	381792.54	1239309.06		87	381045.41	1238973.95
43	381793.81	1239307.08		88	381035.88	1238974.51
44	381833.19	1239332.34		89	381036.32	1238982.00
45	381831.51	1239336.55		90	381013.33	1238983.34
46	381833.84	1239337.44		91	381003.50	1238992.96
47	381833.03	1239339.89		92	380989.51	1238978.67
48	381856.65	1239347.72		93	380996.66	1238971.68
49	381873.92	1239355.28		94	380916.20	1238889.51
50	381875.12	1239352.50		95	380912.62	1238893.01
51	381889.71	1239358.09		96	380908.76	1238889.06
52	381889.52	1239358.69		97	380894.21	1238847.89
53	381891.51	1239360.19		98	380885.00	1238850.60
54	381887.90	1239368.44		99	380854.33	1238785.56
55	381871.29	1239361.42		100	380863.38	1238781.30
56	381872.33	1239358.95		101	380858.69	1238771.35
57	381855.22	1239351.46		102	380849.64	1238775.62
58	381831.77	1239343.69		103	380841.11	1238757.53
59	381831.10	1239345.69		104	380845.63	1238755.39
60	381827.29	1239344.20		105	380842.41	1238748.57
61	381819.97	1239340.96		106	380845.53	1238747.10
62	381822.09	1239336.17		107	380844.68	1238745.29
63	381817.54	1239334.15		108	380841.56	1238746.76
64	381813.21	1239340.91		109	380837.22	1238737.55
65	381777.05	1239317.72		110	380839.48	1238736.49
66	381782.50	1239309.23		111	380836.16	1238729.45
67	381691.72	1239243.63		112	380830.28	1238732.23
68	381686.76	1239250.50		113	380821.75	1238714.14
69	381640.09	1239257.43		114	380829.89	1238710.30
70	381629.47	1239189.41		115	380825.20	1238700.35
71	381568.12	1239157.10		116	380817.97	1238703.76
72	381571.62	1239150.46		117	380814.60	1238696.62
73	381519.85	1239123.20		118	380809.15	1238685.81
74	381516.35	1239129.84		119	380814.12	1238683.46
75	381503.82	1239123.23		120	380794.56	1238644.67
76	381507.31	1239116.60		121	380787.87	1238648.04
77	381263.83	1238988.38		122	380787.57	1238647.45
78	381255.68	1239003.86		123	380774.72	1238634.08
79	381211.44	1238980.56		124	380768.80	1238624.35
80	381216.10	1238971.71		125	380774.23	1238619.14
81	381198.53	1238962.46		126	380758.42	1238602.69
82	381200.32	1238959.07		1	380753.97	1238607.28
83	381091.38	1238976.76				

4 Вид разрешенного использования образуемых земельных участков, предназначенных для размещения линейных объектов и объектов капитального строительства, проектируемых в составе линейного объекта, а также существующих земельных участков, занятых линейными объектами и объектами капитального строительства, входящими в состав линейных объектов, в соответствии с проектом планировки территории

Проектом межевания территории устанавливаются виды разрешенного использования образуемых земельных участков по классификатору, утвержденному Приказом Федеральной службы государственной регистрации, кадастра и картографии от 10.11.2020 № П/0412 «Об утверждении классификатора видов разрешенного использования земельных участков», - «Трубопроводный транспорт» (код вида разрешенного использования земельного участка – 7.5).