

**Администрация сельского поселения  
"Село Фролово"**

Сухиничского района, Калужская область

**ПОСТАНОВЛЕНИЕ**

от 31.10.2013 г.

№ 406

Об утверждении Схемы водоснабжения  
МОСП «Село Фролово» Сухиничского района  
Калужской области

Руководствуясь Федеральным законом от 27.10.2010 года № 190-ФЗ, «О водоснабжении», постановлением Правительства Российской Федерации от 22.02.2012 года № 154 «О требованиях к схемам водоснабжения, порядку их разработки и утверждения, администрации МОСП «Село Фролово» Сухиничского района, Калужской области.

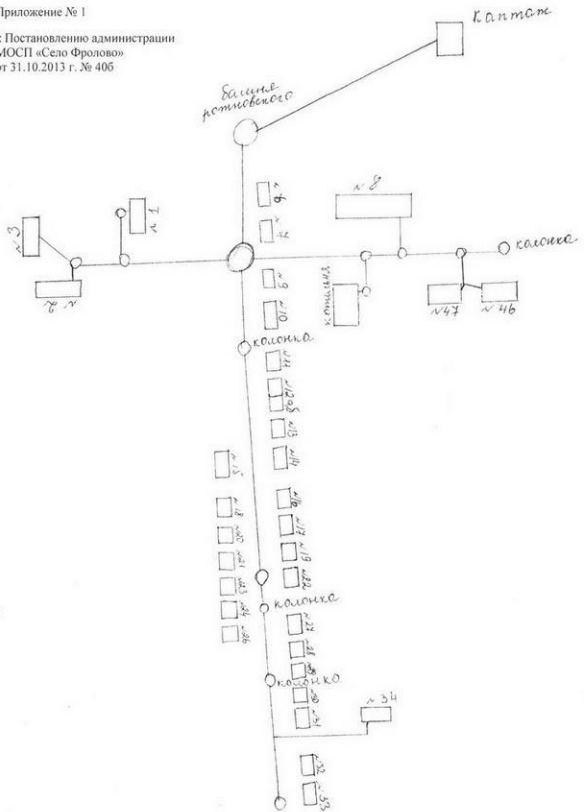
Глава администрации  
МОСП «Село Фролово»



М.М. Моисеева

Приложение № 1

к Постановлению администрации  
МОСП «Село Фролово»  
от 31.10.2013 г. № 406



**Администрация сельского поселения  
"Село Фролово"**

Сушиничского района, Калужская область

**ПОСТАНОВЛЕНИЕ**

от 31.10.2013 г.

№ 40а

Об утверждении Схемы водоотведения  
МОСП «Село Фролово» Сушиничского района  
Калужской области

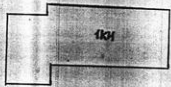
Руководствуясь Федеральным законом от 27.10.2010 года № 190-ФЗ, «О водоотведении», постановлением Правительства Российской Федерации от 22.02.2012 года № 154 «О требованиях к схемам водоотведения, порядку их разработки и утверждения, администрации МОСП «Село Фролово» Сушиничского района, Калужской области.

Глава администрации  
МОСП «Село Фролово»



М.М. Моисеева

4.0.20 H1  
5.0.20  
6.0.20  
7.0.20  
8.0.20  
9.0.20  
10.0.20





**Администрация сельского поселения  
"Село Фролово"**

Сухиничского района, Калужская область

**ПОСТАНОВЛЕНИЕ**

от 18.10.2013 г.

№ 30а

Об утверждении Схемы теплоснабжения  
МОСП «Село Фролово» Сухиничского района  
Калужской области

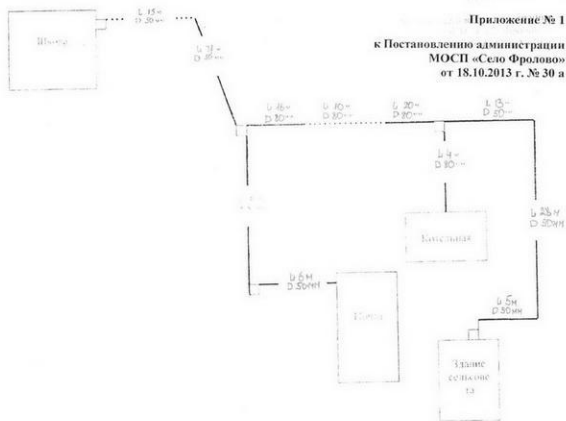
Руководствуясь Федеральным законом от 27.10.2010 года № 190-ФЗ, «О теплоснабжении», постановлением Правительства Российской Федерации от 22.02.2012 года № 154 «О требованиях к схемам теплоснабжения, порядку их разработки и утверждения, администрации МОСП «Село Фролово» Сухиничского района, Калужской области.

Глава администрации  
МОСП «Село Фролово»



М.М. Моисеева

# Схема тепловых сетей котельной «Фролово».



Приложение № 1

к Постановлению администрации  
МОСП «Село Фролово»  
от 18.10.2013 г. № 30 а

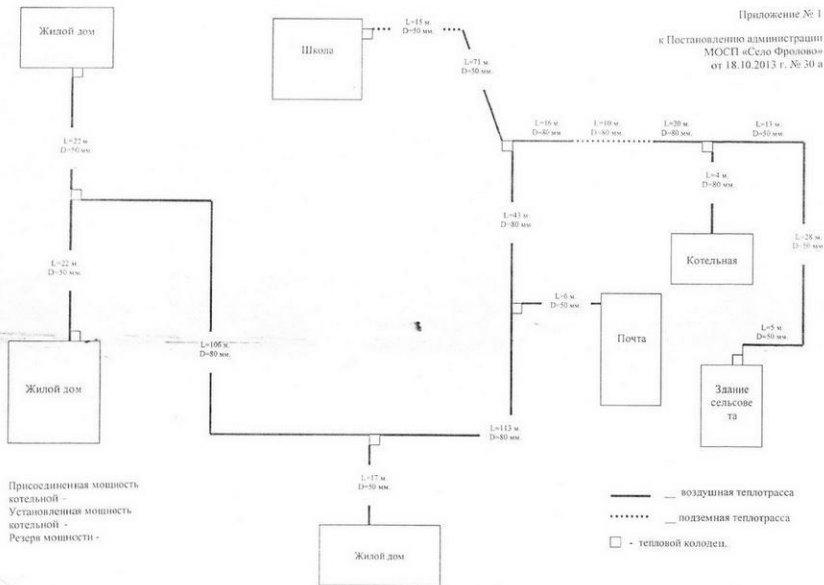
Присоединенная мощность  
котельной – 0,289 Г кал/час  
Установленная мощность  
котельной - 0,516 Г кал/час  
Резерв мощности – 00,227 Г кал/час

— воздушная теплоотрасса  
..... подземная теплоотрасса  
□ - тепловой колодец

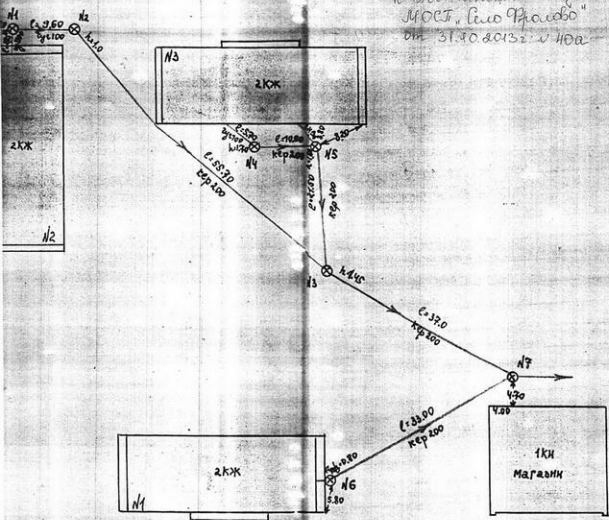
# Схема тепловых сетей котельной «Фролово».

Приложение № 1

к Постановлению администрации  
МОСП «Село Фролово»  
от 18.10.2013 г. № 30 а



Примечание №1  
к Постановлению администрации  
МОСТ. Г.о. "Городское"  
от 31.08.2012 г. №02



ОБЛАСТНОЕ УПРАВЛЕНИЕ КАПИТАЛЬНОГО СТРОИТЕЛЬСТВА И ИНВЕСТИЦИОННОЙ АКТИВНОСТИ	Мас
ГОРОДСКОЕ УПРАВЛЕНИЕ КАПИТАЛЬНОГО СТРОИТЕЛЬСТВА И ИНВЕСТИЦИОННОЙ АКТИВНОСТИ	30
ОБЛАСТНОЕ УПРАВЛЕНИЕ КАПИТАЛЬНОГО СТРОИТЕЛЬСТВА И ИНВЕСТИЦИОННОЙ АКТИВНОСТИ	
Городской округ: <i>Городской округ</i>	
Район: <i>г. Борзово - Тобольск</i>	
Улицы: <i>Шевбакова ул.</i>	
Инвентарный номер: <i>инвентарный номер 127х16х</i>	31
Дата: <i>26.06.2003</i>	
Исполнитель: <i>Колосникова Л.Н.</i>	Подп
Исполнитель: <i>Буцаева С.М.</i>	30
Директор: <i>Шевбакова И.И.</i>	