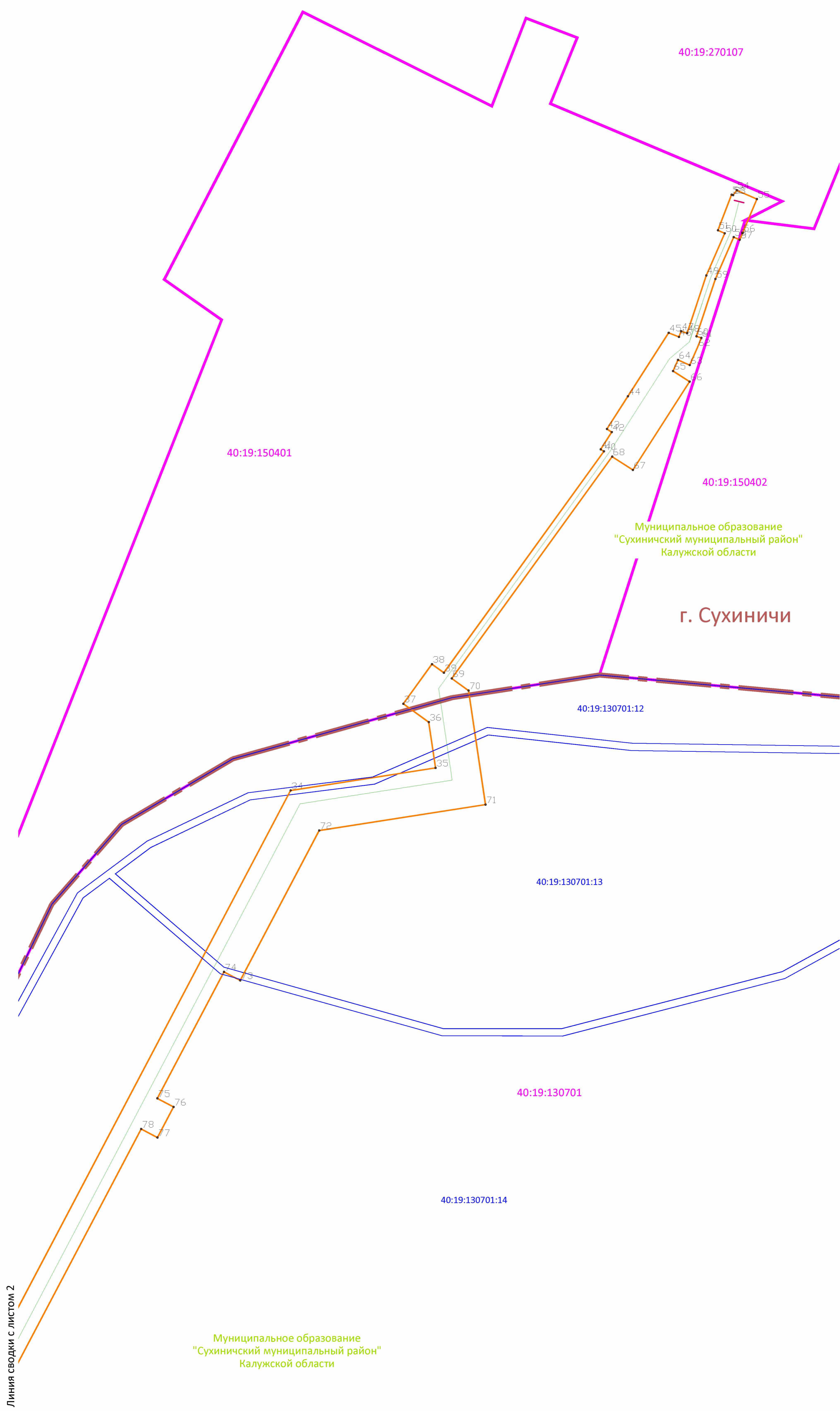


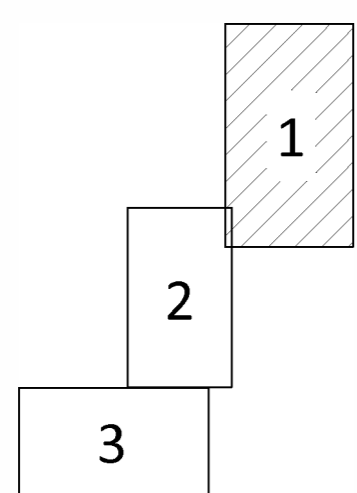
СХЕМА РАСПОЛОЖЕНИЯ ГРАНИЦ ПУБЛИЧНОГО СЕРВИТУТА



Масштаб 1:1000

-  - проектные границы публичного сервитута
-  - проектируемое местоположение инженерного сооружения
-  - граница административно-территориального деления
-  40:19:130701 - граница и номер кадастрового деления территории
-  40:19:130701:14 - граница и номер земельного участка
-  • 123 - характерные точки границы объекта

Схема расположения листов



Согласовано	
Лист № _____	Взам. инв. № _____
Подп. и дата	
Инв. № подл.	

СХЕМА РАСПОЛОЖЕНИЯ ГРАНИЦ ПУБЛИЧНОГО СЕРВИТУТА

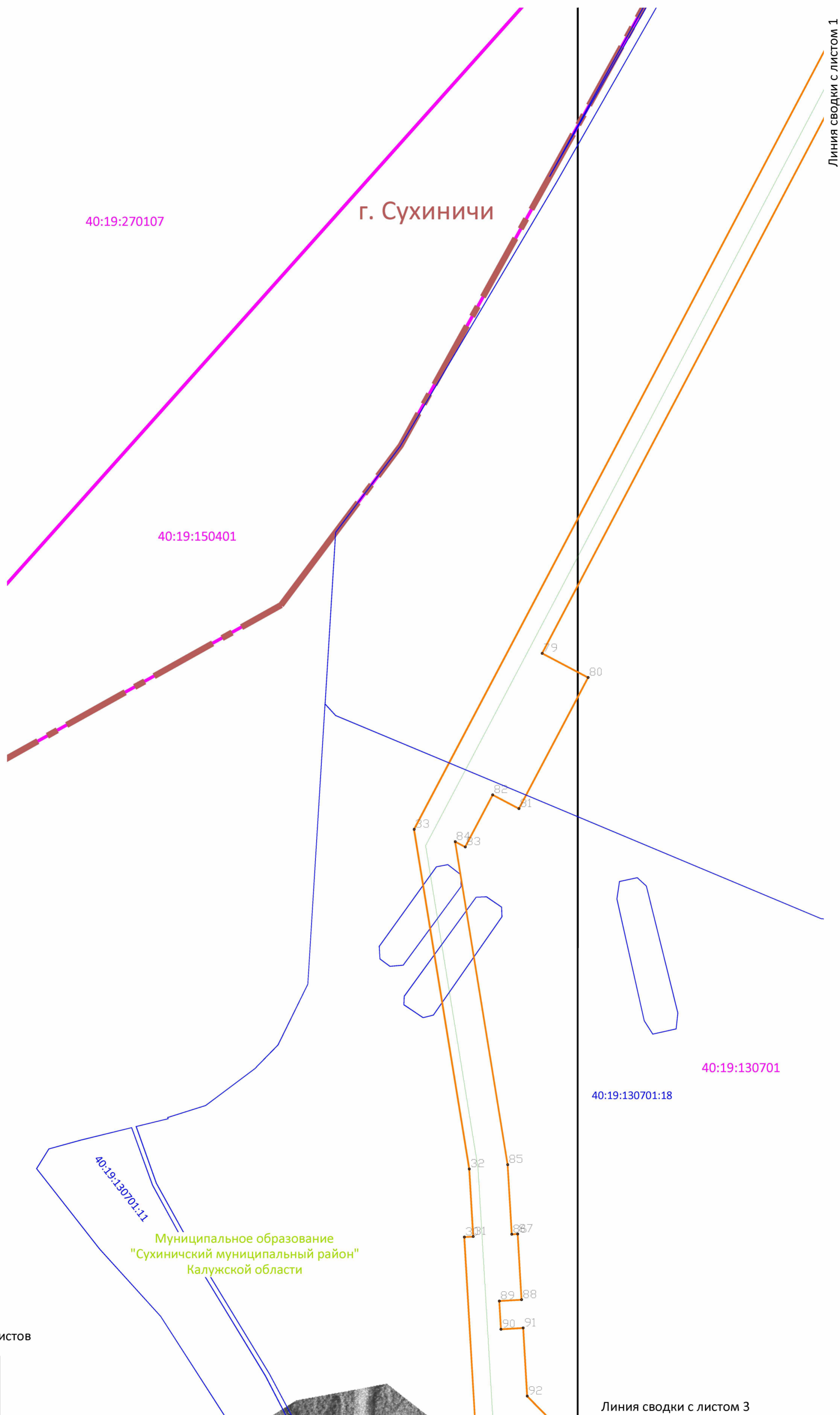
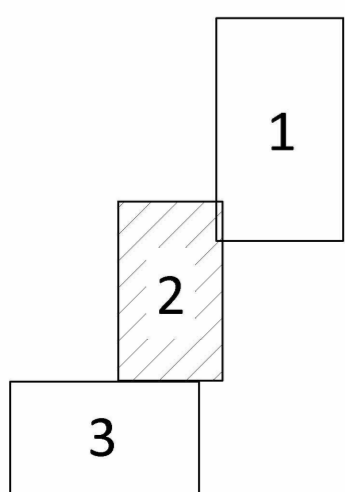



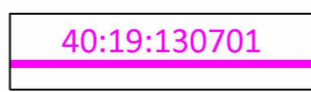
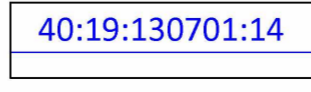
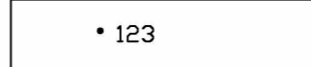


Схема расположения листов



-  - проектные границы публичного сервитута
-  - проектируемое местоположение инженерного сооружения
-  - граница административно-территориального деления

-  - граница и номер кадастрового деления территории
-  - граница и номер земельного участка
-  - характерные точки границы объекта

Линия сводки с листом 3

Масштаб 1:1000

Согласовано

Взам. инв. №

Подг. и дата

Инв. № подл.

СХЕМА РАСПОЛОЖЕНИЯ ГРАНИЦ ПУБЛИЧНОГО СЕРВИТУТА

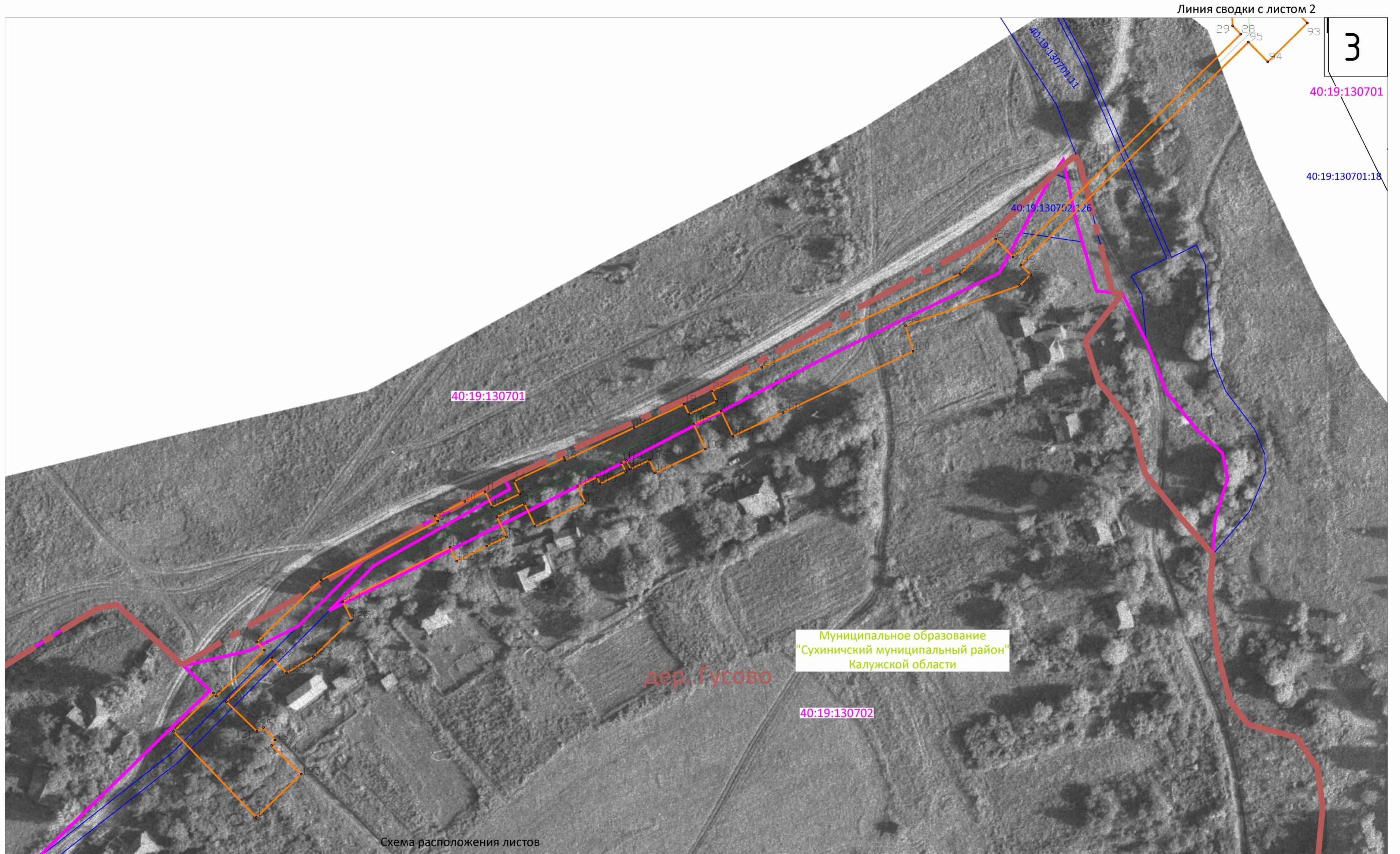
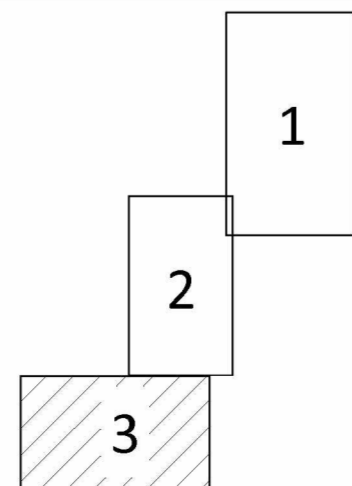


Схема расположения листов



- проектные границы публичного сервитута



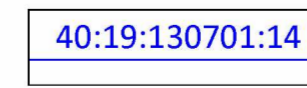
- проектируемое местоположение инженерного сооружения



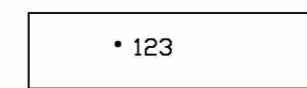
- граница административно-территориального деления



- граница и номер кадастрового деления территории



- граница и номер земельного участка



- характерные точки границы объекта

Масштаб 1:1000

Инв. № подл.	Подп. и дата	Взам. инв. №

Согласовано

3

Линия сводки с листом 2

40:19:130701

40:19:130701:18

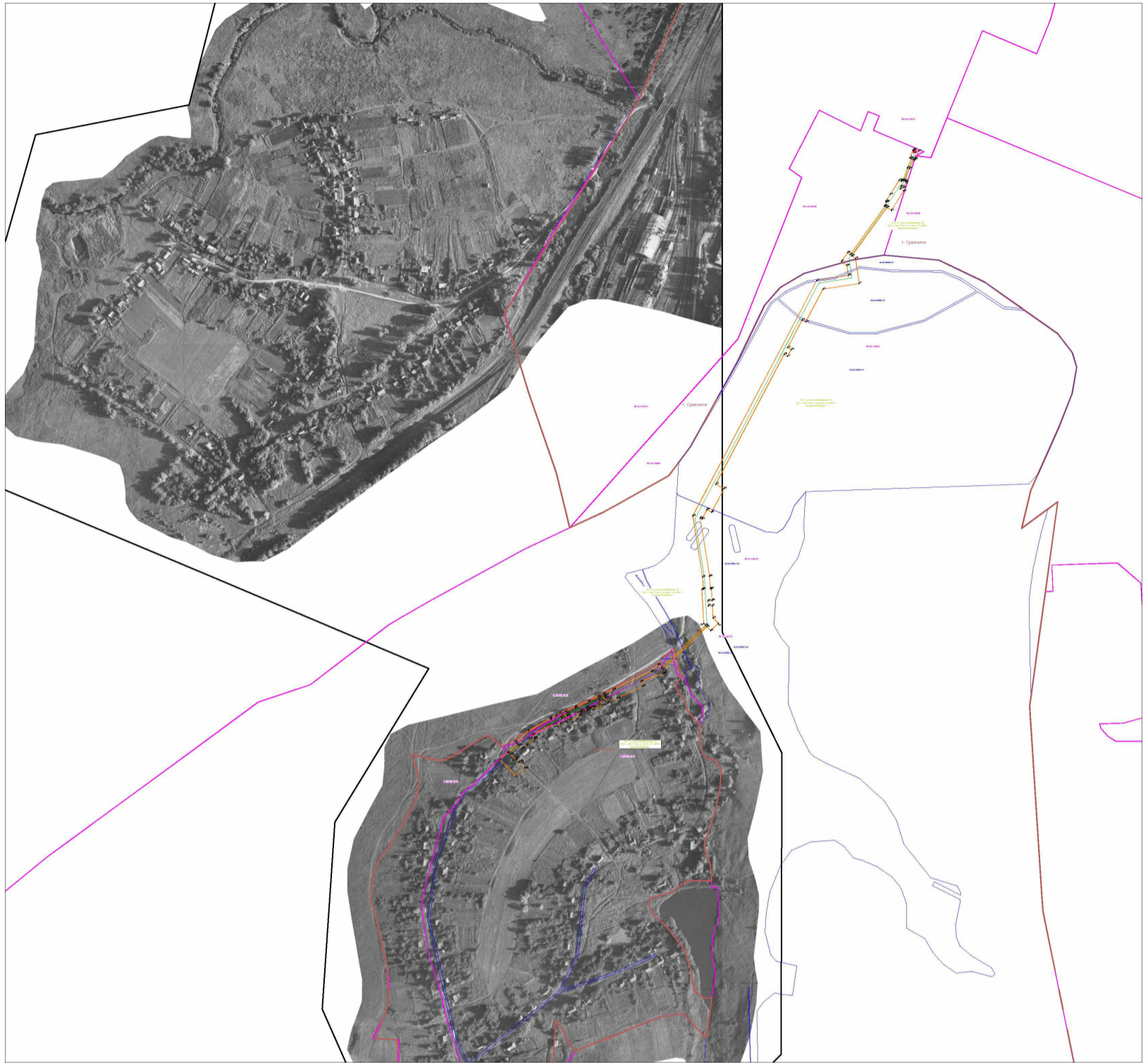
40:19:130702:126

40:19:130701

Муниципальное образование
"Сухиничский муниципальный район"
Калужской области

дер. Гусово

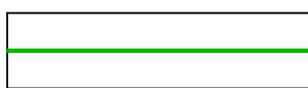
40:19:130702



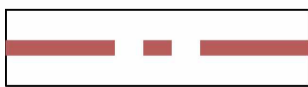
Масштаб 1:10 000



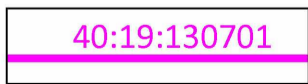
- проектные границы публичного сервитута



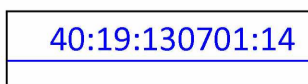
- проектируемое местоположение инженерного сооружения



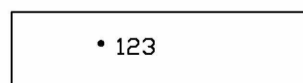
- граница административно-территориального деления



- граница и номер кадастрового деления территории



- граница и номер земельного участка



- характерные точки границы объекта

Инв. N° подл.	Подп. и дата	Взам. инв. N°	Согласовано	