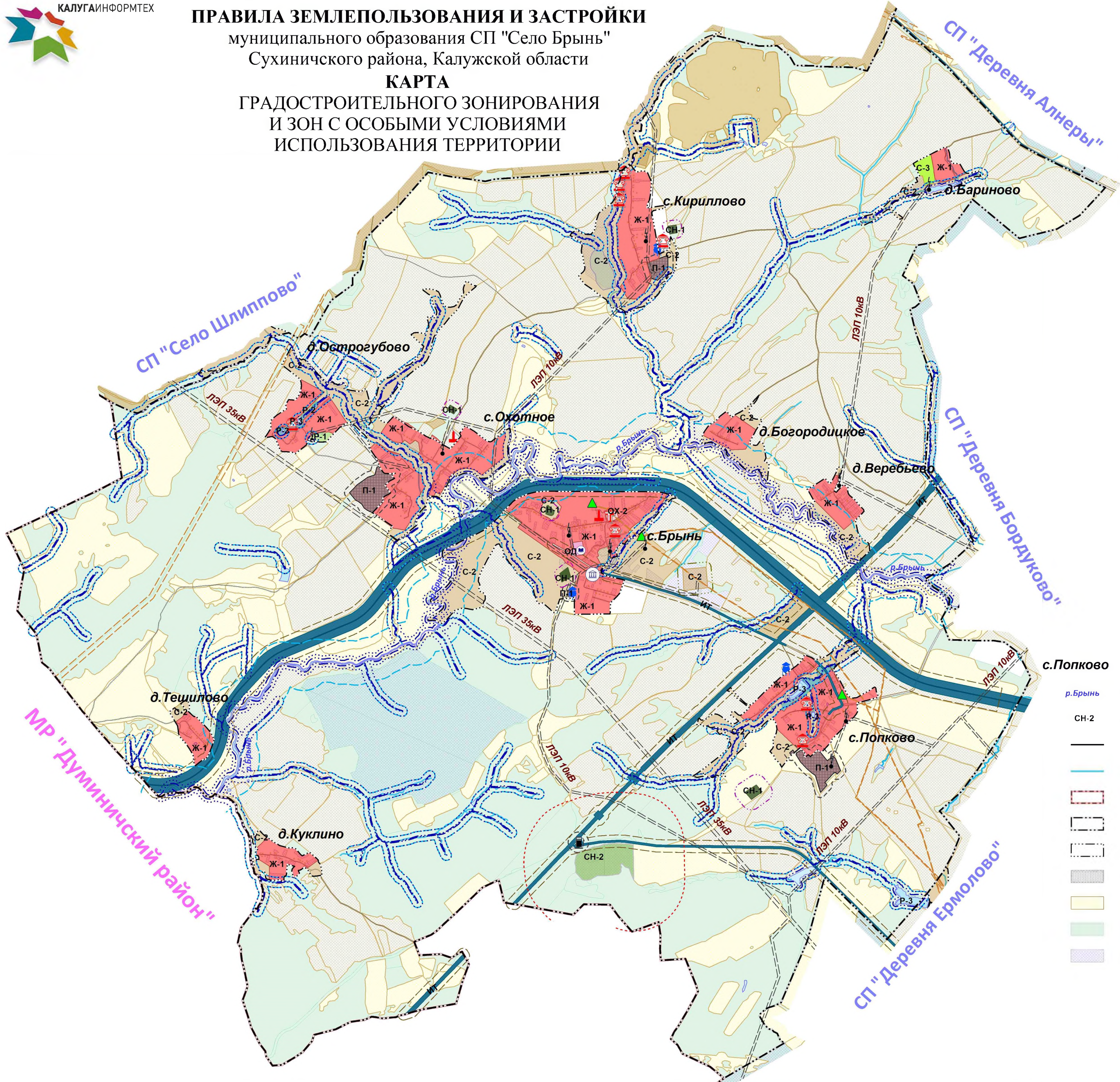
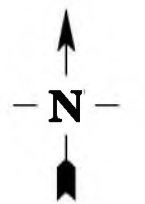




ПРАВИЛА ЗЕМЛЕПОЛЬЗОВАНИЯ И ЗАСТРОЙКИ
муниципального образования СП "Село Брынь"
Сухиничского района, Калужской области

КАРТА
ГРАДОСТРОИТЕЛЬНОГО ЗОНИРОВАНИЯ
И ЗОН С ОСОБЫМИ УСЛОВИЯМИ
ИСПОЛЬЗОВАНИЯ ТЕРРИТОРИИ

Приложение _____
к правилам землепользования и застройки
муниципального образования
СП "Село Брынь"
Утвержденным _____
МР "Сухиничский район"
№ _____ от _____



Территориальные зоны

- | | |
|------|---|
| Ж-1 | Зона застройки малоэтажными жилыми домами |
| ОД | Зона делового, общественного и коммерческого назначения, размещения объектов социального и коммунально-бытового назначения |
| Р-1 | Зона лесов, скверов, парков, бульваров, сельских садов |
| Р-2 | Зоны рекреационных объектов |
| Р-3 | Зона водных объектов (пруды, озера, водохранилища, пляжи) |
| С-2 | Зоны сельскохозяйственного использования |
| С-3 | Зона размещения садово-дачных участков |
| ИТ | Зона инженерно-транспортной инфраструктуры |
| СН-1 | Зона размещения кладбищ, скотомогильников, крематориев |
| СН-2 | Зона размещения мусороперегрузочной станции |
| П-1 | Производственная зона с размещением промышленных предприятий и складов V-IV классов вредности (санитарно-защитные зоны - до 100м) |
| ОХ-2 | Зона территорий объектов культурного наследия |

Зоны с особыми условиями использования территории

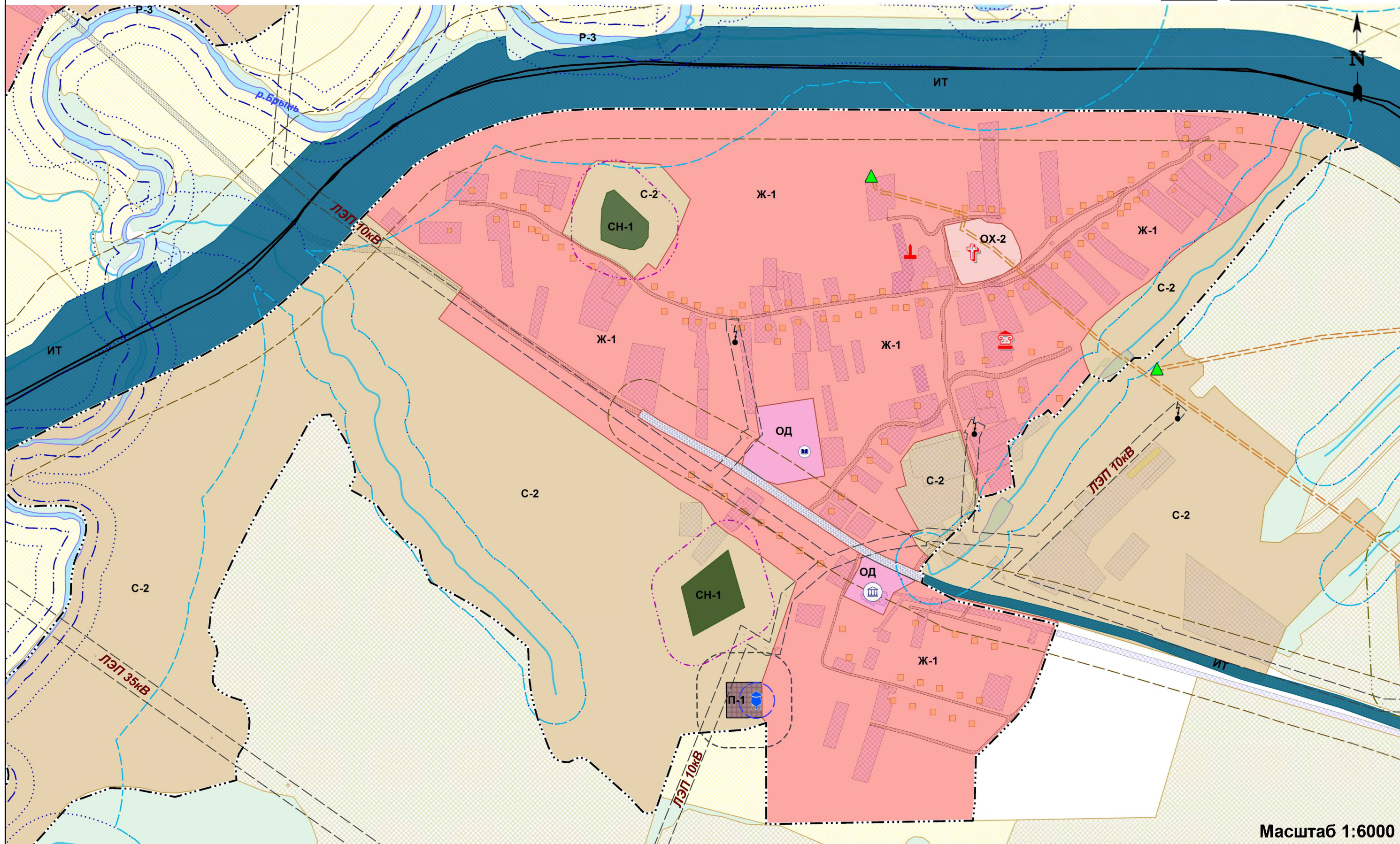
- | | |
|----------|--|
| [Symbol] | Охранная зона объектов водоснабжения |
| [Symbol] | Санитарно-защитная зона промышленных предприятий и складов |
| [Symbol] | Санитарно-защитная зона инженерно-транспортной инфраструктуры |
| [Symbol] | Санитарно-защитная зона объектов сельскохозяйственного назначения |
| [Symbol] | Санитарно-защитная зона объектов специального назначения (кладбищ, скотомогильников, полигонов ТБО и т.д.) |
| [Symbol] | Охранная зона газопровода |
| [Symbol] | Охранная зона линий электропередач |
| [Symbol] | Зона общего пользования (береговая полоса) |
| [Symbol] | Прибрежная защитная полоса |
| [Symbol] | Водоохранная зона |

Условные обозначения

- | | | | |
|-----------|------------------------------------|----------|---------------------------------|
| с.Попково | Наименование населенного пункта | [Symbol] | Брянская основная школа |
| р.Брынь | Наименование гидрографии | [Symbol] | Административные здания |
| СН-2 | Индекс зоны | [Symbol] | Братская могила |
| [Symbol] | Железная дорога | [Symbol] | Объекты культурного наследия |
| [Symbol] | Гидрография | [Symbol] | Объекты религиозного назначения |
| [Symbol] | Граница муниципального района | [Symbol] | Автозаправочные станции |
| [Symbol] | Граница сельского поселения | [Symbol] | Водонапорная башня |
| [Symbol] | Граница населенного пункта | [Symbol] | Трансформаторная подстанция |
| [Symbol] | Существующие дороги и проезды | [Symbol] | Газорегуляторный пункт |
| [Symbol] | Земли сельскохозяйственных угодий | | |
| [Symbol] | Лес, кустарник | | |
| [Symbol] | Земельные участки внесенные в ЕГРН | | |

Фрагмент карты градостроительного зонирования
и зон с особыми условиями использования территории
с.Брынь СП "Село Брынь"
Сухиничского района, Калужской области

Приложение _____
к правилам землепользования и застройки
муниципального образования
СП "Село Брынь"
Утвержденным
МР "Сухиничский район"
№ _____ от _____



Масштаб 1:6000

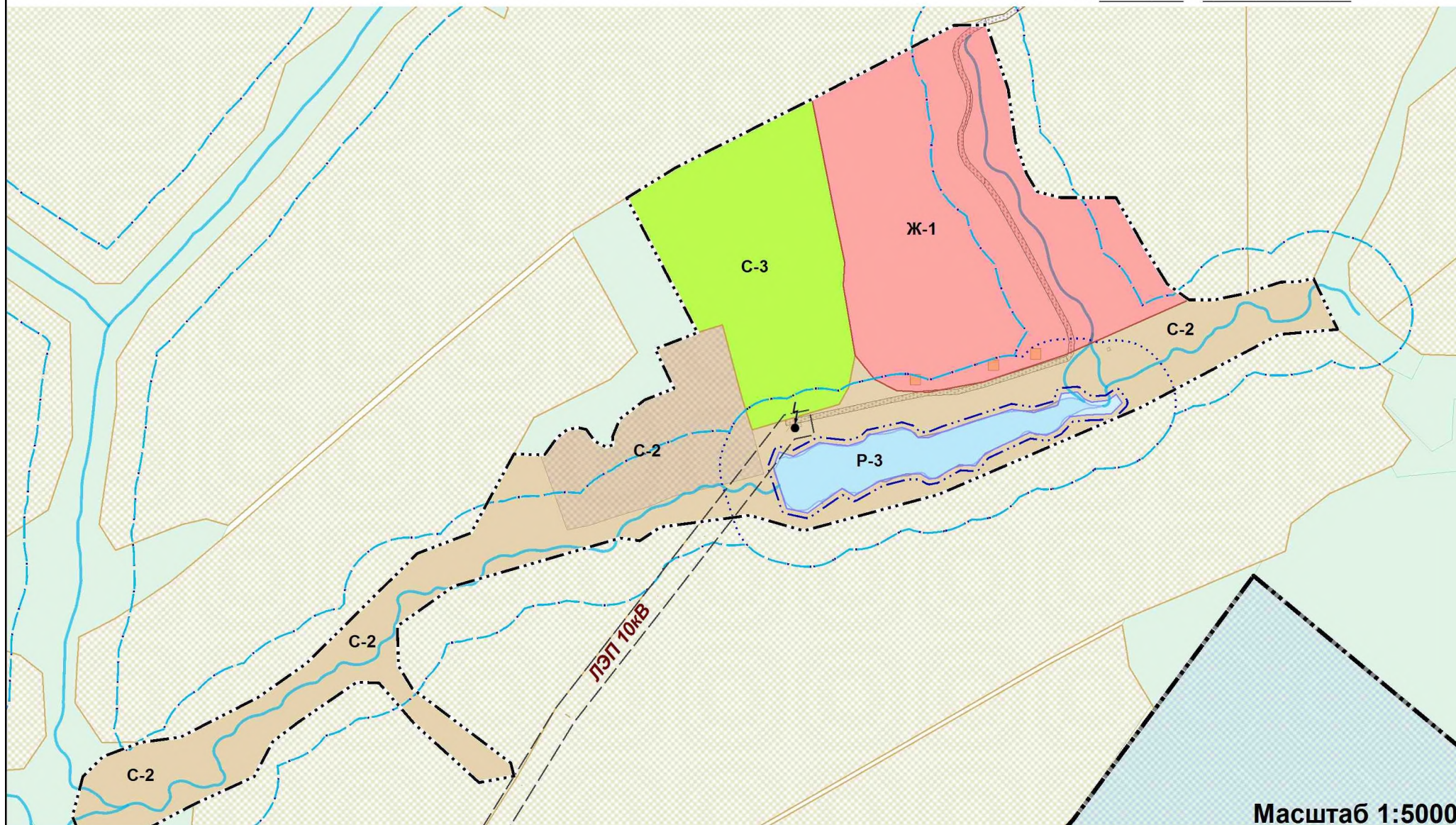
Условные обозначения
в приложении №3



КАЛУГАИНФОРМТЕХ

**Фрагмент карты градостроительного зонирования
и зон с особыми условиями использования территории
д.Бариново СП "Село Брынь"
Сухиничского района, Калужской области**

Приложение _____
к правилам землепользования и застройки
муниципального образования
СП "Село Брынь"
Утвержденным _____
МР "Сухиничский район"
№ _____ от _____



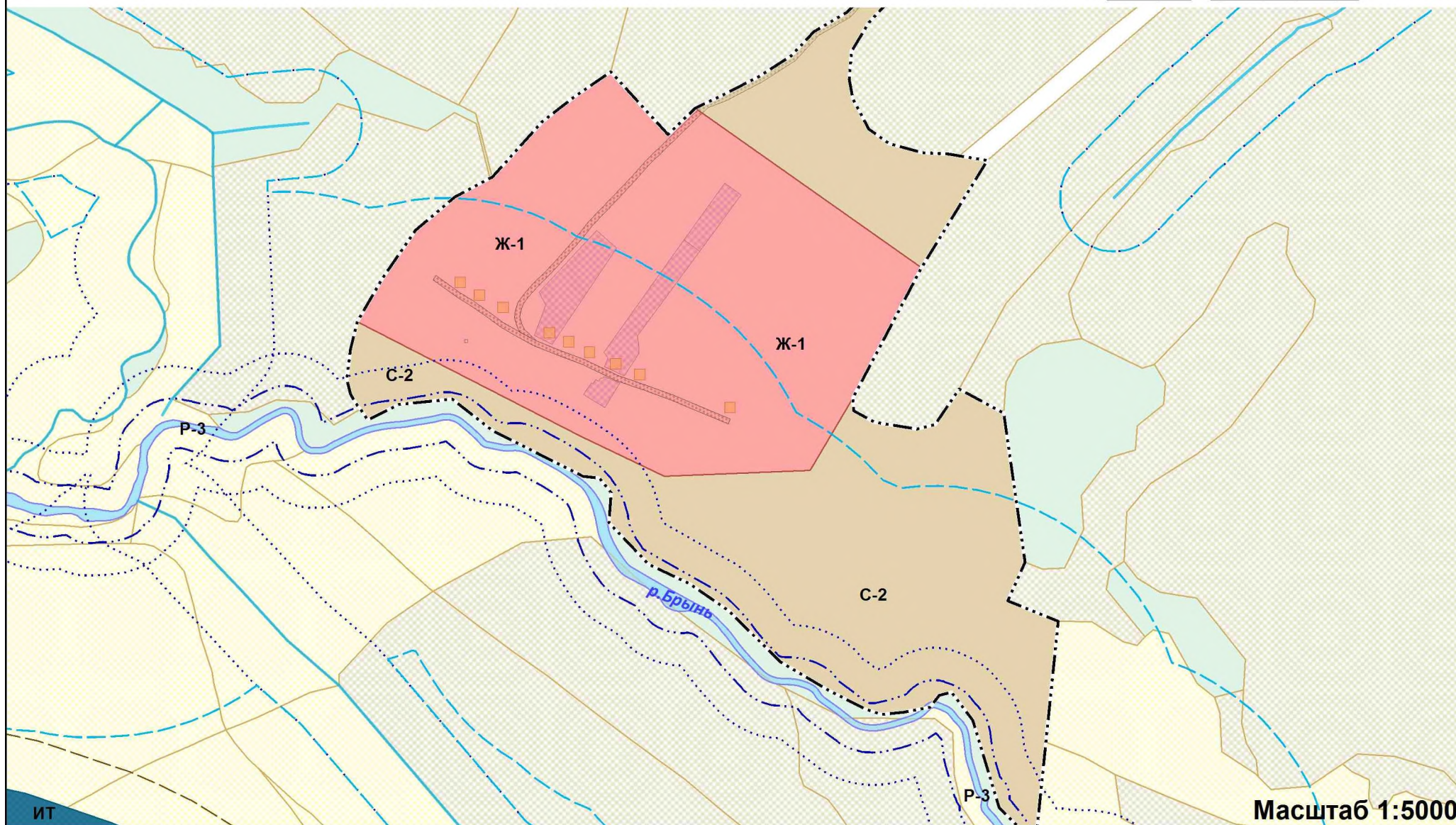
Масштаб 1:5000

Условные обозначения
в приложении №3



**Фрагмент карты градостроительного зонирования
и зон с особыми условиями использования территории
д.Богородицкое СП "Село Брынь"
Сухиничского района, Калужской области**

Приложение _____
к правилам землепользования и застройки
муниципального образования
СП "Село Брынь"
Утвержденным _____
МР "Сухиничский район"
№ _____ от _____



Масштаб 1:5000

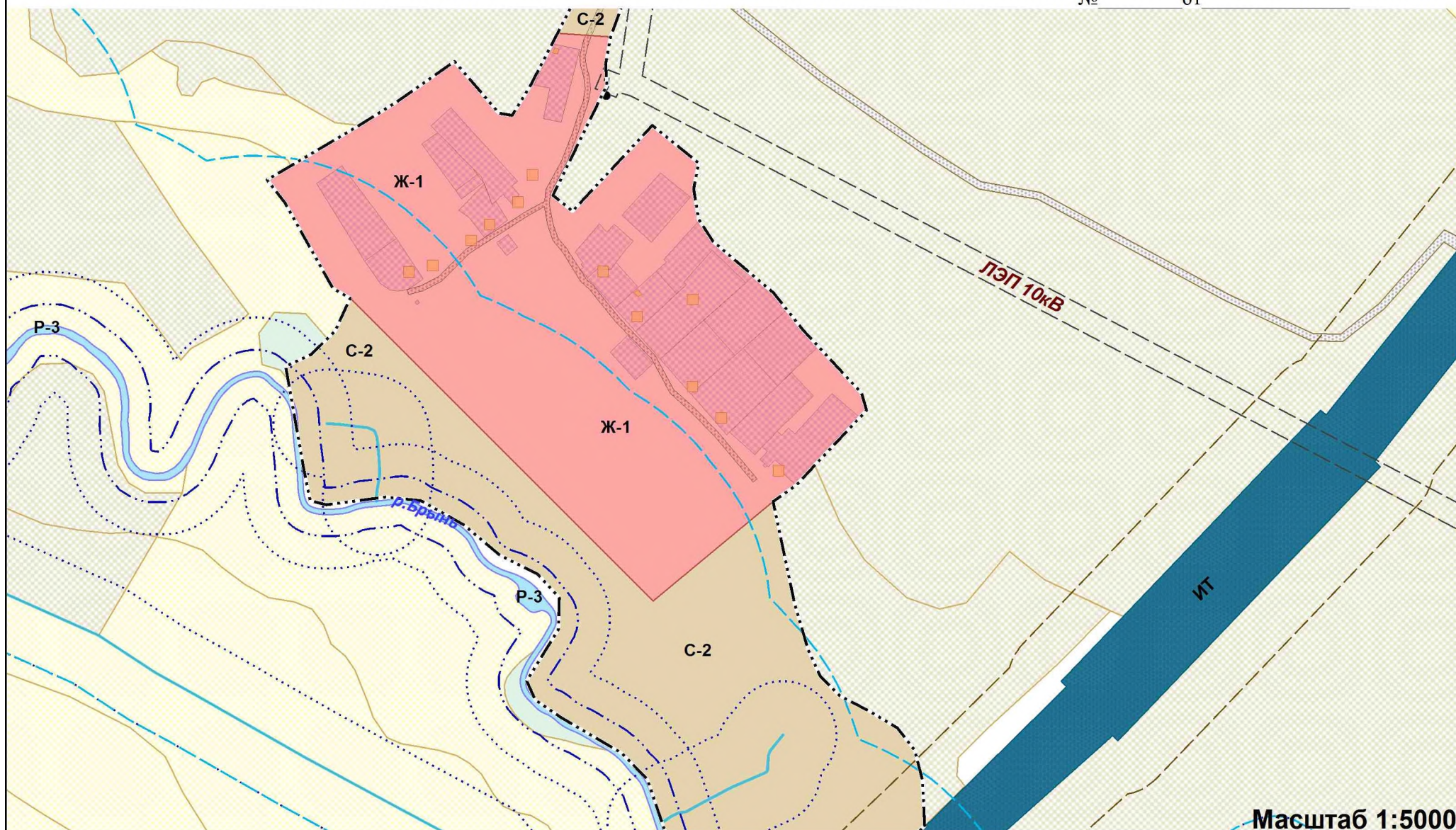
Условные обозначения
в приложении №3



КАЛУГАИНФОРМТЕХ

**Фрагмент карты градостроительного зонирования
и зон с особыми условиями использования территории
д.Веребьево СП "Село Брынь"
Сухиничского района, Калужской области**

Приложение _____
к правилам землепользования и застройки
муниципального образования
СП "Село Брынь"
Утвержденным _____
МР "Сухиничский район"
№ _____ от _____

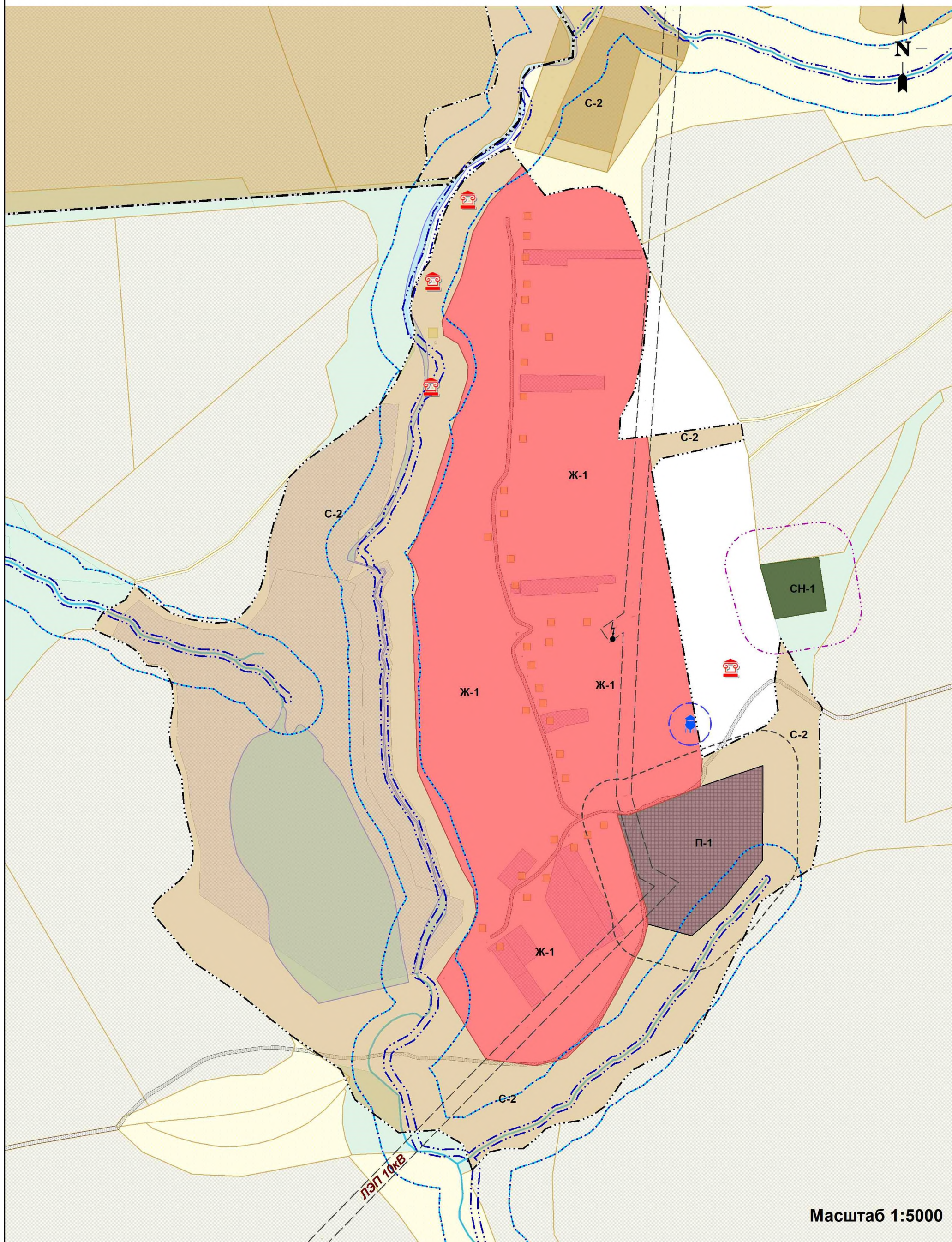


Масштаб 1:5000

Условные обозначения
в приложении №3

Фрагмент карты градостроительного зонирования
и зон с особыми условиями использования территории
с.Кириллово СП "Село Брынь"
Сухиничского района, Калужской области

Приложение _____
к правилам землепользования и застройки
муниципального образования
СП "Село Брынь"
Утвержденным _____
МР "Сухиничский район"
№ _____ от _____



Масштаб 1:5000

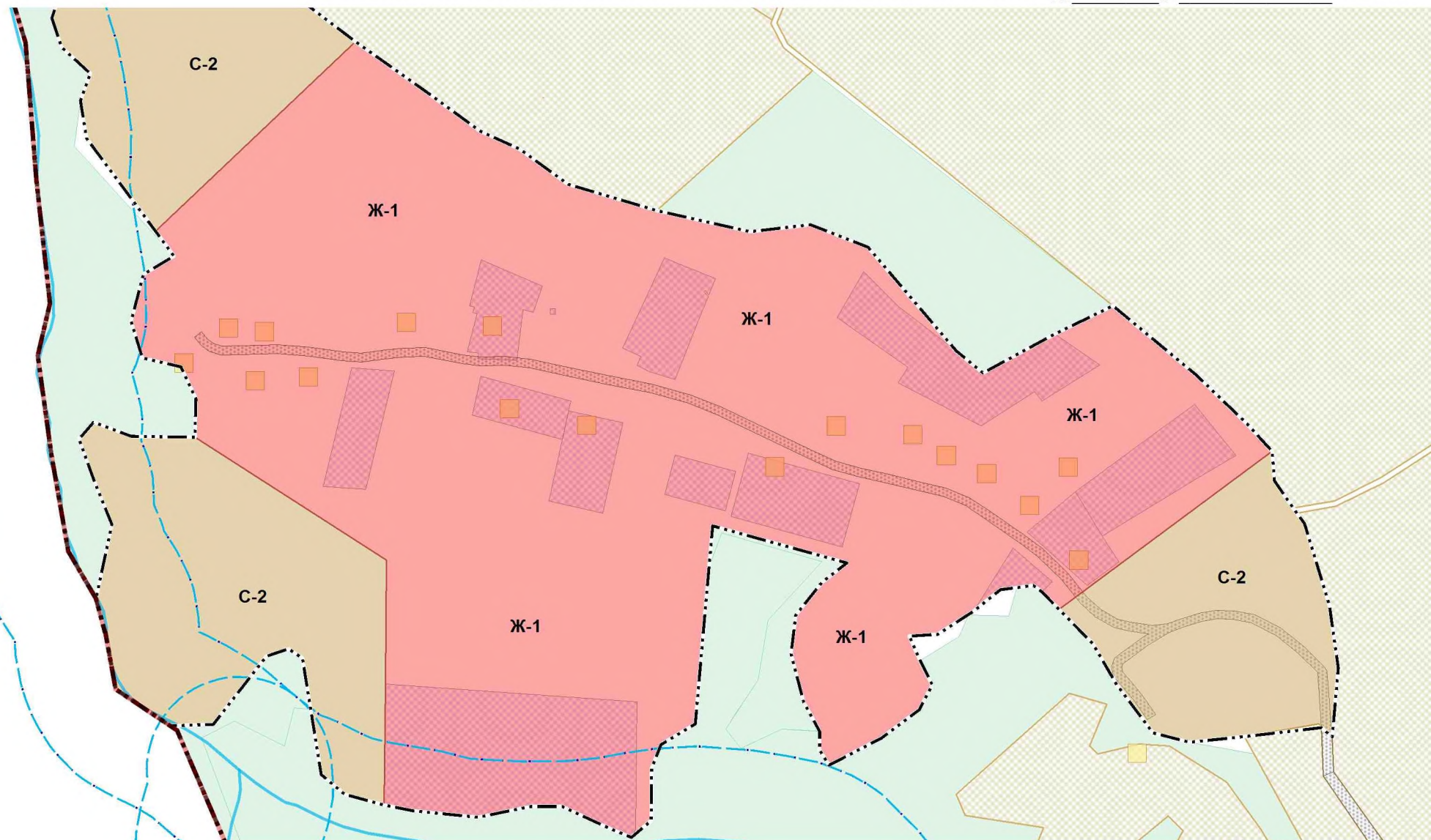
Условные обозначения
в приложении №3



КАЛУГАИНФОРМТЕХ

**Фрагмент карты градостроительного зонирования
и зон с особыми условиями использования территории
д.Куклино СП "Село Брынь"
Сухиничского района, Калужской области**

Приложение _____
к правилам землепользования и застройки
муниципального образования
СП "Село Брынь"
Утвержденным _____
МР "Сухиничский район"
№ _____ от _____

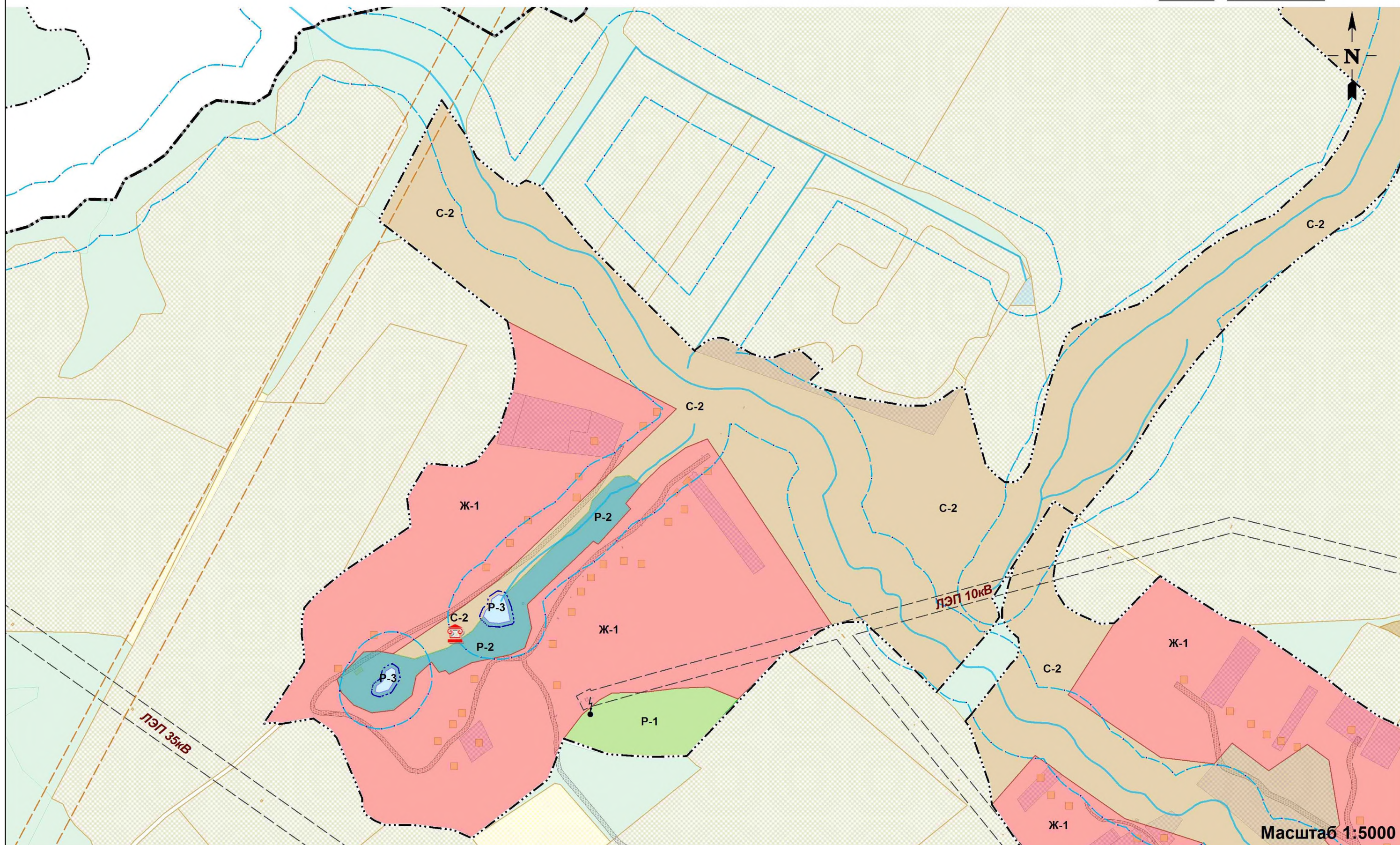


Масштаб 1:3000

Условные обозначения
в приложении №3

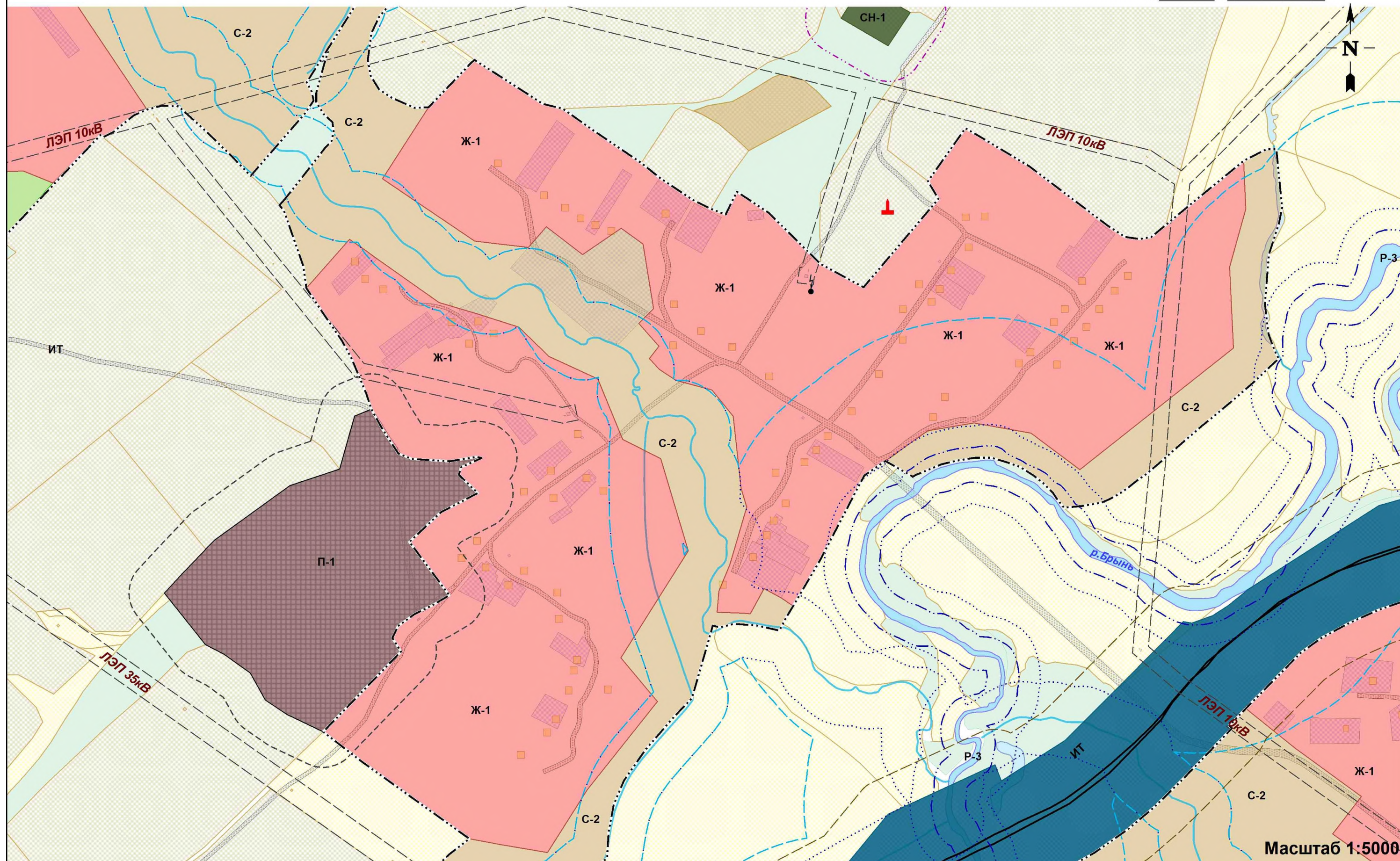
Фрагмент карты градостроительного зонирования
и зон с особыми условиями использования территории
д.Острогубово СП "Село Брынь"
Сухиничского района, Калужской области

Приложение _____
к правилам землепользования и застройки
муниципального образования
СП "Село Брынь"
Утвержденным _____
МР "Сухиничский район"
№ _____ от _____



Фрагмент карты градостроительного зонирования
и зон с особыми условиями использования территории
с.Охотное СП "Село Брынь"
Сухиничского района, Калужской области

Приложение _____
к правилам землепользования и застройки
муниципального образования
СП "Село Брынь"
Утвержденным
МР "Сухиничский район"
№ _____ от _____

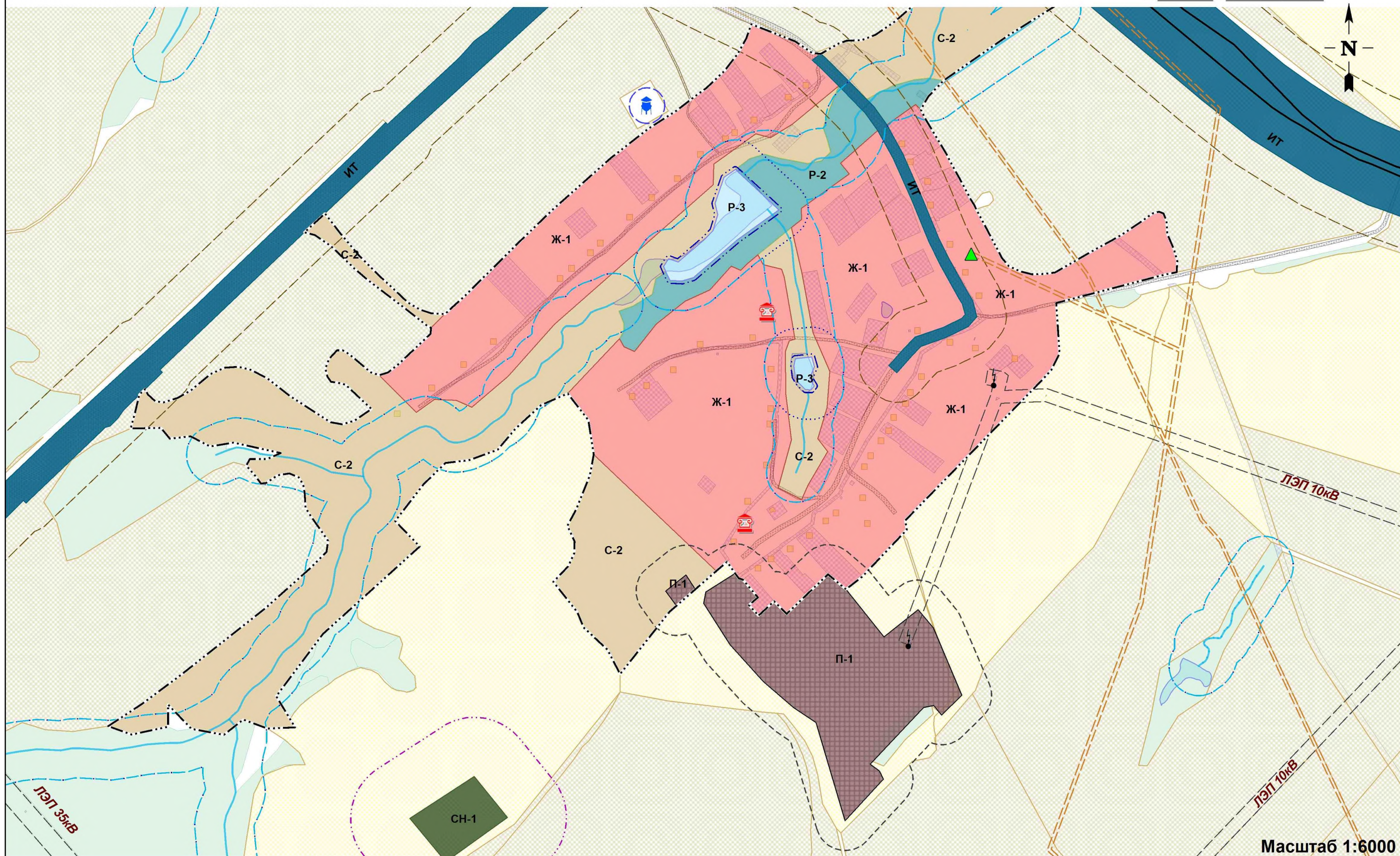


Масштаб 1:5000

Условные обозначения
в приложении №3

Фрагмент карты градостроительного зонирования
и зон с особыми условиями использования территории
с.Попково СП "Село Брынь"
Сухиничского района, Калужской области

Приложение _____
к правилам землепользования и застройки
муниципального образования
СП "Село Брынь"
Утвержденным
МР "Сухиничский район"
№ _____ от _____



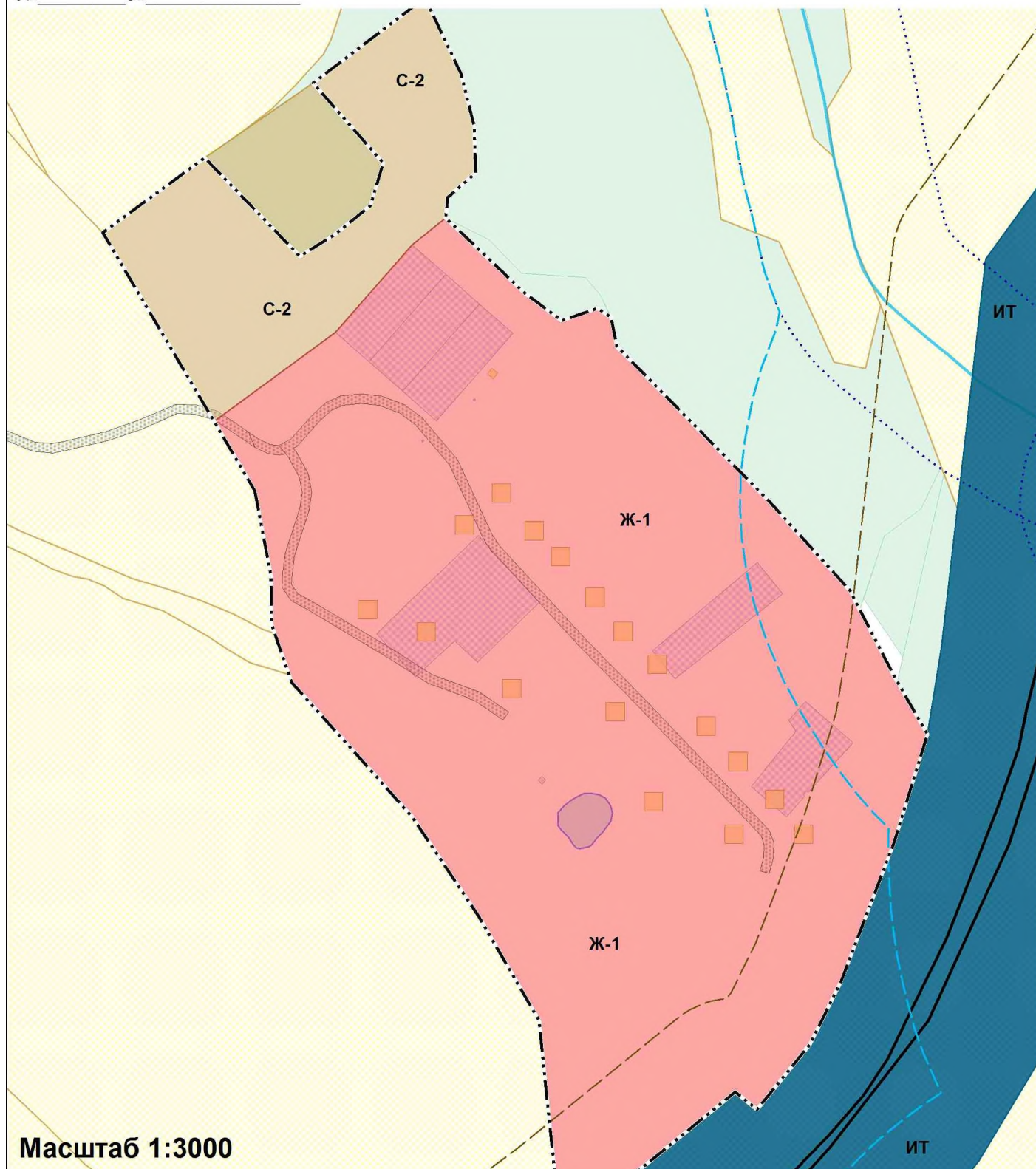
Масштаб 1:6000

Условные обозначения
в приложении №3



**Фрагмент карты градостроительного зонирования
и зон с особыми условиями использования территории
д.Тешилово СП "Село Брынь"
Сухиничского района, Калужской области**

Приложение _____
к правилам землепользования и застройки
муниципального образования
СП "Село Брынь"
Утвержденным _____
МР "Сухиничский район"
№ _____ от _____



Условные обозначения
в приложении №3