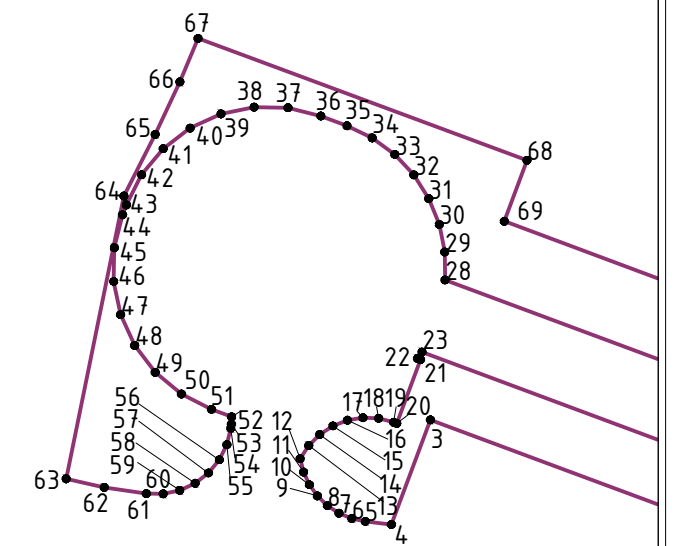
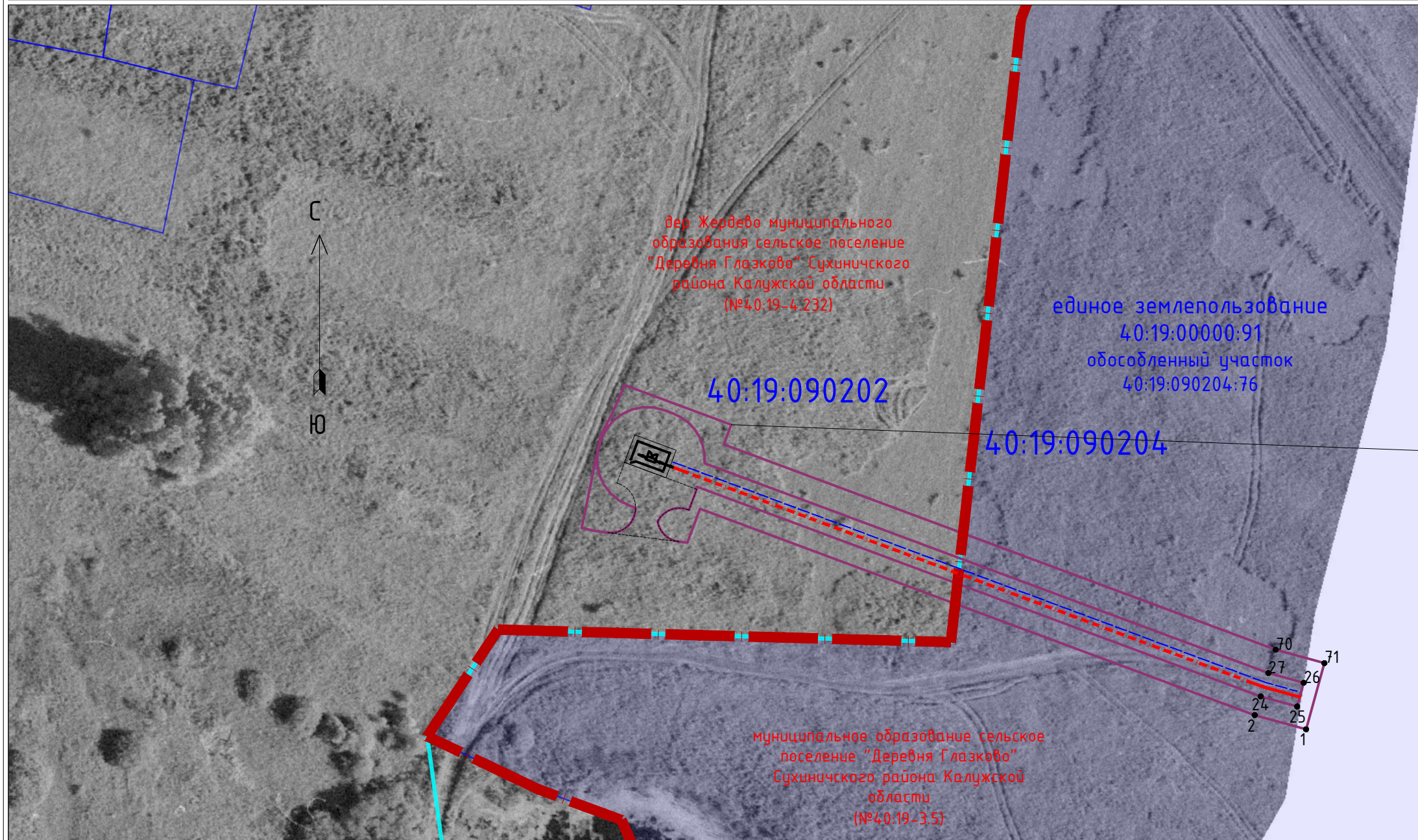


ОПИСАНИЕ МЕСТОПОЛОЖЕНИЯ ГРАНИЦ ПУБЛИЧНОГО СЕРВИТУТА
 для целей обеспечения строительства линейного объекта системы газоснабжения (складирование
 строительных материалов, возведение некапитальных строений/сооружений, размещение
 строительной техники): "Газопровод межпоселковый к дер. Жердево Сухиничского района Калужской области"
 (наименование объекта)


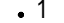






Раздел 4

Схема расположения границ публичного сервитута



Масштаб 1 : 1000

Условные знаки и обозначения:

-  - граница земельного участка, установленная в соответствии с федеральным законодательством, включенная в ЕГРН, отражающаяся в масштабе
-  - характерная точка границы публичного сервитута, сведения о которой позволяют однозначно определить ее положение на местности
-  - проектное местоположение инженерного сооружения (ось трассы газопровода с проводом спутником)
-  40:19:000000:91 - надписи кадастрового номера земельного участка, установленный в соответствии с федеральным законодательством, включенный в ЕГРН
-  - проектные границы публичного сервитута
-  - граница кадастрового квартала
-  40:19:090202 - номер кадастрового квартала
-  - граница населенного пункта

Подпись



И.А.Петренко

Дата «30» августа 2024 г.

(место для оттиска печати лица, составившего описание границ зоны с особыми условиями использования территорий)